

ფოტო
გაღებული

1 აბ. ცენტრალური

1202/374
02.12.15



ს.ს.
"თელასი"

NS-767

პროექტი №- 1CNS-11/5482/15

მთავრის რ-60, იაკობ ნიკოლაძის ქ.
№2/4, შ.პ.ს. „ნიკორა ტრეიდი“,
დავით ურუშაძე

ელ. მომარაგება

N-NS-1550-M-481

1250000000
22121039

ინჟ. ნ. თეთრაშვილი

სს "თელასი"	АО "ТЕПАСИ"
	პროექტი № Проект № <u>NS - 767</u>
<u>02</u> / <u>12</u> 20 <u>15</u> წ.წ	

M

თბილისი 2015

1507 (3030)

შემოწმებული: 02.12.15

ფ.	ფ./რ-ბა
1	3

განმარტვითი გარათი

პროექტი დამუშავებულია ტექნიკური პირობის მოკვლევის ოქმის 1CNS-11/5482/15 თარიღით 09.11.15 საფუძველზე, მოთხოვნილი სიმძლავრით P=50 კვტ, (380ვ) მთავრის რაიონში, ი. ნიკოლაძის ქ. №2/4, შ.პ.ს. „ნიკორა ტრეიდი“ ელ. მომარაგება განხორციელებულ იქნას ქ.ს. №4049-დან. ელ. მომარაგების პროექტით გათვალისწინებულია შემდეგი: ქ.ს. №2547-ში დამონტაჟდეს დენმკვეთი მცველები. ობიექტის გარე კედელზე დამონტაჟდეს ძალოვანი ყუთი 100ა. ქ.ს.№4049-დან ობიექტის გარე კედელზე დამონტაჟდეს ძალოვანი ყუთამდე ჩადებულ იქნას მიწაში ABBI-1(4X9588) კვეთის კაბელი.

საკაბელო ტრასა გაითხაროს ხელით, მიწისქვეშა კომუნიკაციების დაუზიანებლად, კაბელი ჩადებულ იქნას მიწაში 0.7მ სიღრმეზე 0.1მ სისქის ფხვიერი მიწის ფენაზე, ზემოდან იფარება იგივე ფენით და დანარჩენი მიწით. (გრუნტის შემთხვევაში)

ასფალტირებული ტროტუარზე გავლისას კაბელის საწოლი რჩება იგივე, მხოლოდ მიწის მაგივრად ტრანშეაში ჩაიყრება ქვიშა-ხრეშის ნარევი. მიწისქვეშა კომუნიკაციების გადაკვეთისას კაბელი გატარდება დამცავ მილში.

მანქანის სავალ ნაწილზე კაბელი ჩადებულ იქნას 1მ სიღრმეზე დამცავ მილში და ტრანშეა შეივსება ღორღით.

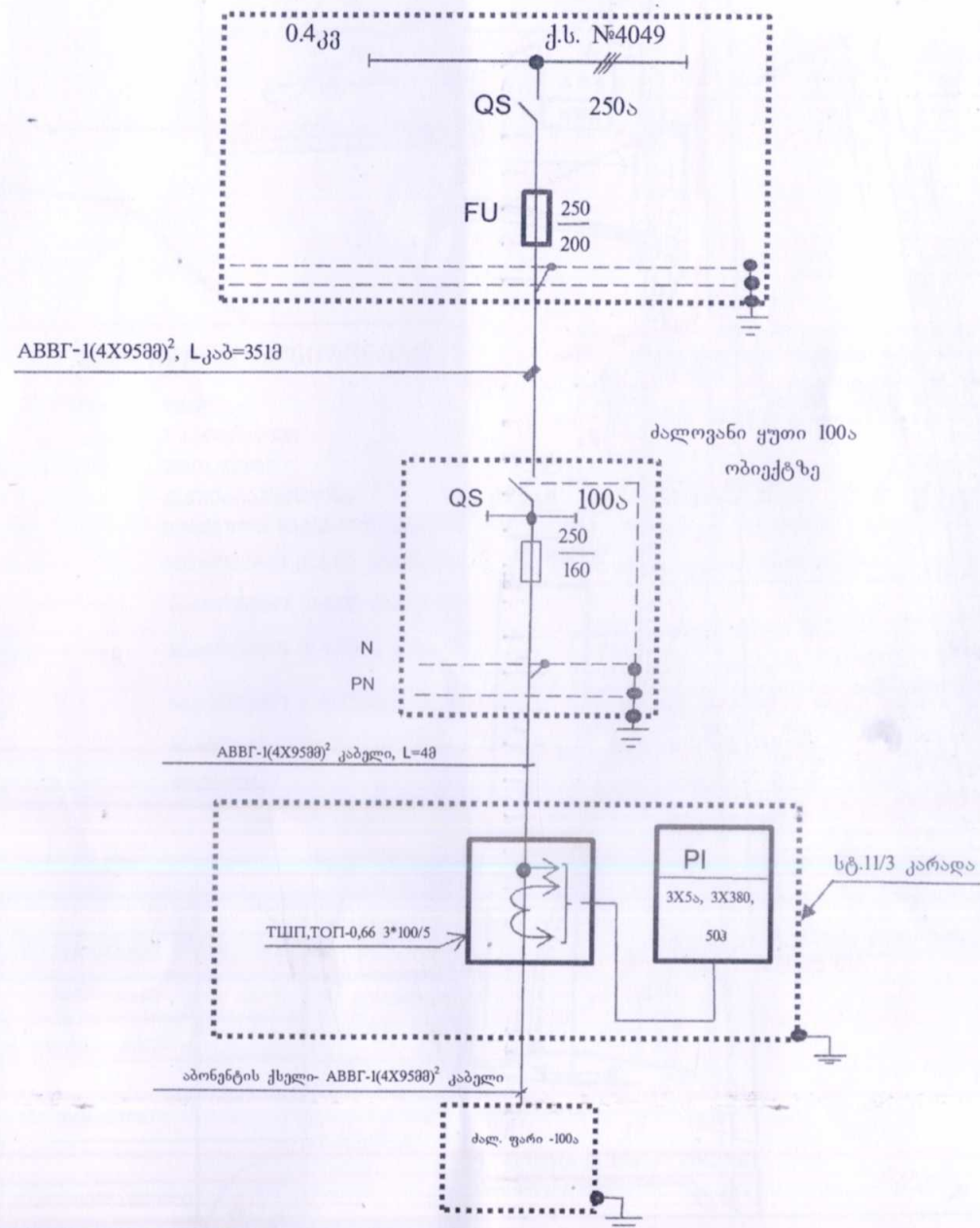
აღრიცხვის კვანძი მოეწყოს ობიექტზე ძალივანი ყუთის გვერდით მიღებულია სტ. 11.3 T31FT 3X5ა მრიცხველით და დენის ტრანსფორმატორებით 100/5.

ობიექტზე დამონტაჟდეს სამპოლუსა ავტომატური ამომრთველი ხუფით, აღრიცხვის კვანძიდან სამპოლუსა ამომრთველამდე გაყვანილ იქნას ABBI-1(4X95) კვეთის კაბელი კედელზე დამაგრებით.

ყველა საპროექტო ელ. მოწყობილობა დამიწდეს და დანულდეს.

საპროექტო და ელ. სამონტაჟო სამუშაოები შესრულდეს „ΠΥΘ“-ს სათანადო მოთხოვნების დაცვით.

ცალხაზოვანი სქემა



$P_{მოთ.} = 50 \text{ კვტ}$
 $I_{მოთ.} = 84.5 \text{ ამპ.}$
 $I_{0.8 \text{ შ.დენი}} = 810 \text{ ა}$
 $\Delta U_{შ.გ.კ.-მდე} = 4.0\%$

პირითადი მასალის სპეციფიკაცია

№	მასალის დასახელება	მარკა ან ტიპი, ზომები	განზ.ერთ.	რაოდენობა	კოდი	შენიშვნა
1	კაბელი ძალ. აღ. ძარღვებით 1კვ ძაბვაზე	ABBGI-1(4X9588)	მ	355	100006391	
2	ყუთი ძალოვანი 100 ა	№25-1.1.1	ც	1	200001817	
3	დენმკვეთი 250ა, III-70-ში ჩასაყენებლად	PIIC-2	ც	1	100003827	ქ.ს.-ში
4	მცველები, $I_y=250/200$	PIH-2	ც	3	100008283	ქ.ს.-ში
5	მცველები, $I_y=250/160$	PIH-2	ც	3	100003653	შ.გ.კ.-ში
6	ჭურჭი საბოლოო	1PKBTnH-5	ც	4	100008275	
7	მილყველი	BW-40	ც	4	100004476	
8	მილი დამცავი სისქით 26მმ	2100	მ	42	100004265	
9	მილი გოფირებული	263	მ	3	100004298	
11	დამიწ. დერო L=2.5მ	d=16-18	ც	3	100004242	შ.გ.კ.-ის დამიწ.
12	ფოლადი ზოლოვანი	5X25	მ	45	100003674	
13	კაბელის სამაგრი კედელზე		ც	4	10005724	
14	კარადა აღრიცხვის კვანძისთვის	სტანდ. №11/3	ც	1	200001867	
15	მრიცხ.სამფაზა 3X5ა, 3X380, 50ა	T31FT	ც	1	200001881	
16	დენის ტრ.-ბი - 100/5	ТОП,ТШП-0,66	ც	3	200003418	
17	ქვიშა-ხრეში		მ ³	31.0	100004178	
18	სილა		მ ³	20.0	100008194	
19	ღორღი		მ ³	7.0	100007770	
20	დამხმარე მასალები		კმ	10		

სამონ. მასალის სპეციფიკაცია, (აღრიცხვის კვანძის შემდეგ განყვანილობა)

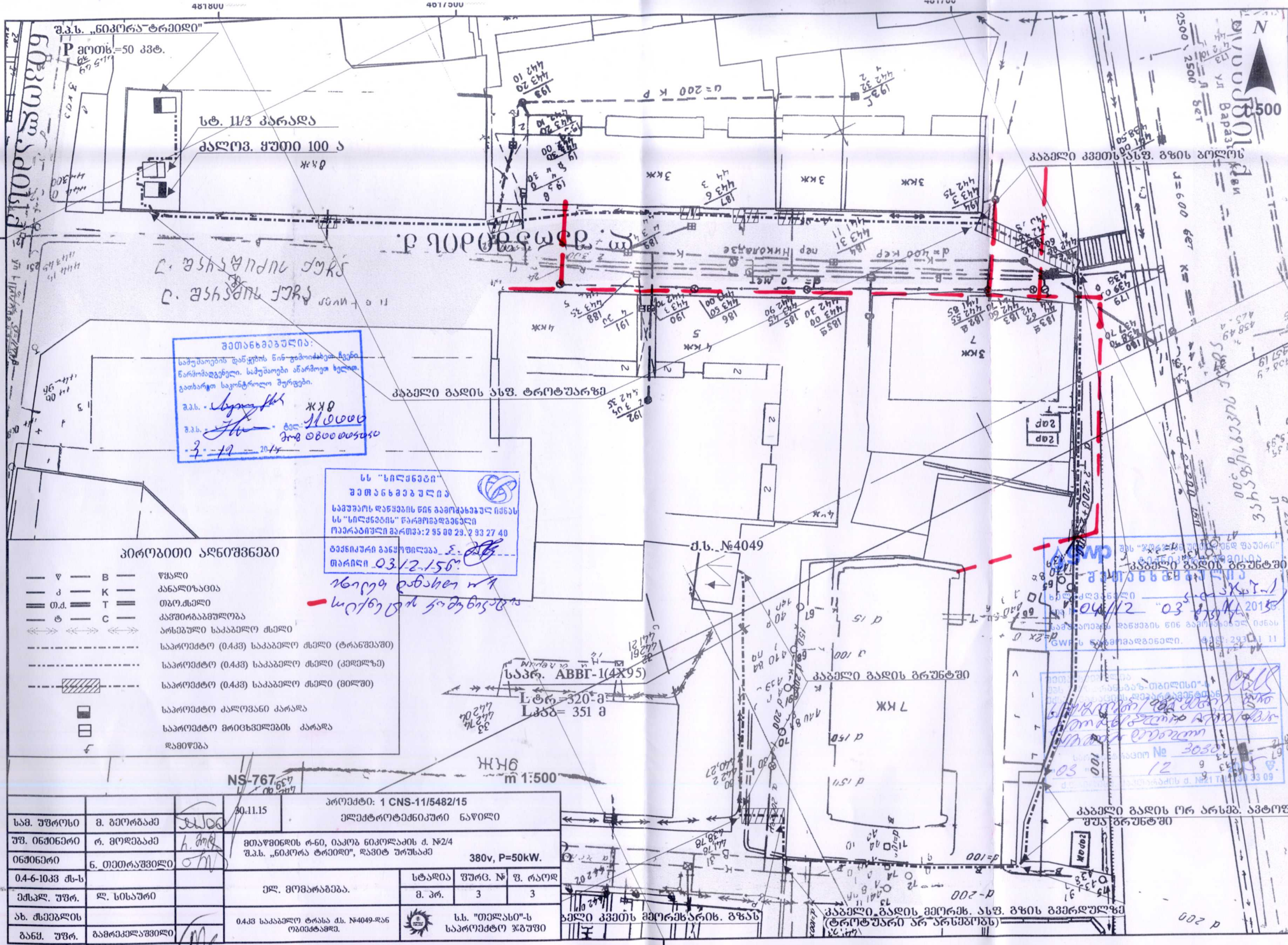
№	მასალის დასახელება	მარკა ან ტიპი, ზომები	განზ.ერთ.	რაოდენობა	კოდი	შენიშვნა
1	კაბელი ძალ. აღ. ძარღვებით 1კვ ძაბვაზე	ABBGI-1(4X9588)	მ	20.0		ობიექტ-სამპ.ამომრთველამდე
2	სამპოლუსა ავტომატური ამომრთველი 100ა	LSN... ან სხვა	ც	1		
3	ხუფი სამპ. ავტ. ამომრთველისთვის დამიწების მომკრები		ც	1		
4	კაბი სამაგრი (კედელზე)		ც	21		
5	დამიწების დერო, L=2.5მ	d=16-18	ც	3		
6	ფოლადი ზოლოვანი	4X25	მ	25.0		

სააგვენებლო სამონტაჟო სამუშაოს მოცულობა (მიწის სამუშაოები)

№	დასახელება	განზ.ერთ.	რაოდენობა
1	ასფალტირებული ტროტუარის აყრა	მ ²	8
2	ასფალტირებული ტროტუარის აღდგენა (2-3სმ)	მ ²	51.0
3	პირითადი სავალი ნაწილის აღდგენა (9-10 სმ)	მ ²	9.0
4	საწ. მომზ. 1 კაბ.-თვის / სილა ან გრუნტით	მ/მ ³	278/20
5	ტრანშეას გათხრა III კატეგორიის გრუნტში	მ	84.0
6	დამცავი მილის ჩალაგება	მ	42.0
7	გოფირებული მილის გატარება კედელზე	მ	3.0
8	კაბელის ჩადება ტრანშეაში	მ	295.0
9	კაბელის გატარება დამცავ მილში	მ	48.0
10	კაბ. გატარება ქ.ს.-ში (7) და შ.გ.კ.-ში (2მ)	მ	10.0
11	სილის ჩაყრა	მ ³	20.0
12	ქვიშა-ხრეშის ნარევი	მ ³	31.0
13	ღორღის ჩაყრა	მ ³	7.0
14	გრუნტის ჩაყრა (ტრანშეის შევსება)	მ ³	27.0

NS-767

2015	პროექტი №1CNS-11/5482/15 ელექტროტექნიკური ნაწილი
მთავრის რ-60, ი. ნიკოლაძის ქ. №2/4, შ.პ.ს. „ნიკორა ტრეიდი“, მანკის უბანში	
ელ. მომარაგება	სტად. ... შ. № ... შ. რაოდ ...
	მ. პრ. ... მ-2 ... 3
0.4კვ საკაბელო ტრასა ქ.ს. №4049-დან ობიექტამდე, აღრიცხვის კვანძის მოწყობა.	სტრატეგიისა და ინვესტიციების განყოფილების საპროექტო ჯგუფი.



შეთანხმება:
 სამუშაოების დაწყების წინ გამოიძახება ლეგენი
 წარმომადგენელი. სამუშაოები ანარმეთ ხელმ.
 გათხარულ საკონტროლო შურფები.
 შ.პ.ს. *[Signature]* შ.პ.ს. *[Signature]*
 შ.პ.ს. *[Signature]* შ.პ.ს. *[Signature]*
 3-19-2014

სს "სილვენი" შ.პ.ს.
 საშუალო დაწვრილი წინ ბაჟიანული იმანს
 სს "სილვენი" წარმომადგენელი
 თანამდებობა: 2 95 00 29.2 93 27 40
 თანამდებობა *[Signature]*
 თარიღი 03/12/15

პირობითი აღნიშვნები

- ▽ — B — წყალი
- ◊ — K — კანალიზაცია
- — — T — თბო.სხელი
- — — C — კაფორბაგამულობა
- — — — არსებული საკაბელო ძხელი
- — — — საპროექტო (0.4კვ) საკაბელო ძხელი (ტრანშეაჟი)
- — — — საპროექტო (0.4კვ) საკაბელო ძხელი (კედელზე)
- — — — საპროექტო (0.4კვ) საკაბელო ძხელი (მიწაზე)
- □ — საპროექტო კალოგანო კარავა
- □ — საპროექტო მრიცხველების კარავა
- — — — დაწვრილება

NS-767
 შ.პ.ს. *[Signature]*
 მ 1:500

სამ. უფროსი	მ. გეორგაძე	პროექტი: 1 CNS-11/5482/15
უფ. ინჟინერი	რ. მელაბაძე	ელექტროტექნიკური ნაწილი
ინჟინერი	ნ. თეთრაშვილი	მთაწმინდის რ-ნი, იაკობ ნიკოლაძის ქ. №2/4 შ.პ.ს. „ნიკორა ტრეიდი“, ლავიტ ურუსაძე
0.4-6-10კვ ძს-ს		380v, P=50kW.
მასალ. უფრ.	ლ. სისაური	ელ. მომარაგება.
ახ. ძხელების		სტალია უფრც. № 3 შ. რაოდ 3
ბანძ. უფრ.	ბამრეკელაშვილი	0.4კვ საკაბელო ტრანს მხ. №4049-დან ტიპი: 0.4კვ
		სს. "თელავი"-ს საპროექტო ჯგუფი

კაბელი გარე ბაზის გზაზე
 03/12/15
 2015

კაბელი გარე ბაზის გზაზე
 03/12/15
 2015

კაბელი გარე ბაზის გზაზე
 03/12/15
 2015

კაბელი გარე ბაზის გზაზე
 03/12/15
 2015