

30000+
ბილი+

1-ბ. გუგუნი 15/15 (მ-
12 21/ 542
21.12.15

67725



ს.ს.
"თელასი"

თავფურცელი

სამგორის რ-60. კახეთის გზატკ. "ლილო მოლი"-ს მიმდ.
ტერიტორია.
სერბო ოთიაშვილი.
შ. კ. ს. "მშვიდობა". ნაკვეთი №001/005.
ელ. მომარაგება.
6/10 კვ საკაბელო ტრასა ძს №8688-დან სამონტ. ძ.კ.ს.ძ.-მდე.
ძ. კ. ს. ძ-ს ღაღმა.

NS-832

პროექტი №CNS-12/5997/15

ელექტროტექნიკური ნაწილი

პროექტირება

დასრულდა:

21.12.2015

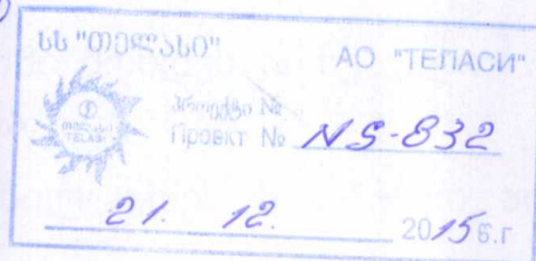
ინჟინერი:

ბესო არჩვაძე

N-NS-1517-M-038

12500000000

22121039



გადა (2017)

M

შეამზადეს: 21.12.15

ფურც. №	ფურც. რ- ბა
1	10

შინაარსი

1. თავშეკრები
- 2-3. განმარტებითი ბარათი
- 4-6. 6/10 კვ. კაბვის საკაბელო ტრასა-გეგმა
7. ძ. კ. ს. ქ-ს ღაღბის ცალხაზოვანი სქემა
8. 6/10 კვ საკაბელო ტრასის სპეციფიკაცია
9. ძ. კ. ს. ქ-ს ღაღბის სპეციფიკაცია
10. გზამკვლევი რუკა

განმარტებითი ბარათი

წინამდებარე პროექტი დამუშავებულია ს. ს. "თელასი"-ს საპროექტო სამსახურის მიერ მოკვლევის ოქმი №CNS-12/5997/15-ის საფუძველზე. მოთხოვნილი სიმძლავრე: 3 ფაზა, P=150 კვტ.

პროექტი ითვალისწინებს: ქ/ს №8688-დან სამონტაჟო ქ. კ. ს. ქ.-მდე (დაიდგას დამკვეთის მიერ გამოყოფილ მიწის ფართზე) მ/დ კაბელის NA2XSEY-10 3X70 RM/16 ჩადებას.

სამონტაჟო ქ. კ. ს. ქ.-ს დაბალ მხარეს დამონტაჟდეს აღრიცხვის კვანძი რომელიც ამ ეტაპზე გამოყენებულ იქნეს როგორც ობიექტის საანგარიშსწორებო.

ქ/ს №8688-ის მ/დ სათავსოში მოხდეს არსებული KCO-272 კამერის რევიზია-აღდგენა.

ქ/ს-იდან კაბელი გამოყვანილ იქნეს საკაბელო არხის გავლით.

საკაბელო ტრასა გაითხაროს ხელით, მიწისქვეშა კომუნიკაციების დაუზიანებლად. კაბელი ჩაიდოს მიწაში

0.7 მ სიღრმეზე 0.1 მ სისქის ფხვიერი მიწის (უცხო მინარევეების გარეშე) ფენაზე, ზემოდან დაიფაროს იგივე ფენით და დანარჩენი მიწით (გრუნტის შემთხვევაში). ტროტუარზე გავლისას კაბელის საწოლი რჩება იგივე, მხოლოდ მიწის მაგიერ ჩაიყაროს ქვიშა-ხრეშის ნარევი დიამეტრით არა უმეტეს 40 მმ.

მიწისქვეშა კომუნიკაციებისა და მანქანის სავალი ნაწილის გადაკვეთისას კაბელი გატარდეს დამცავ მილში. მანქანის სავალი ნაწილის გადაკვეთისას კაბელი ჩაიდოს მილში 1 მ სიღრმეზე მიწის ზედაპირიდან, ზემოდან დაეყაროს წვრილი ღორღის ფრაქცია.

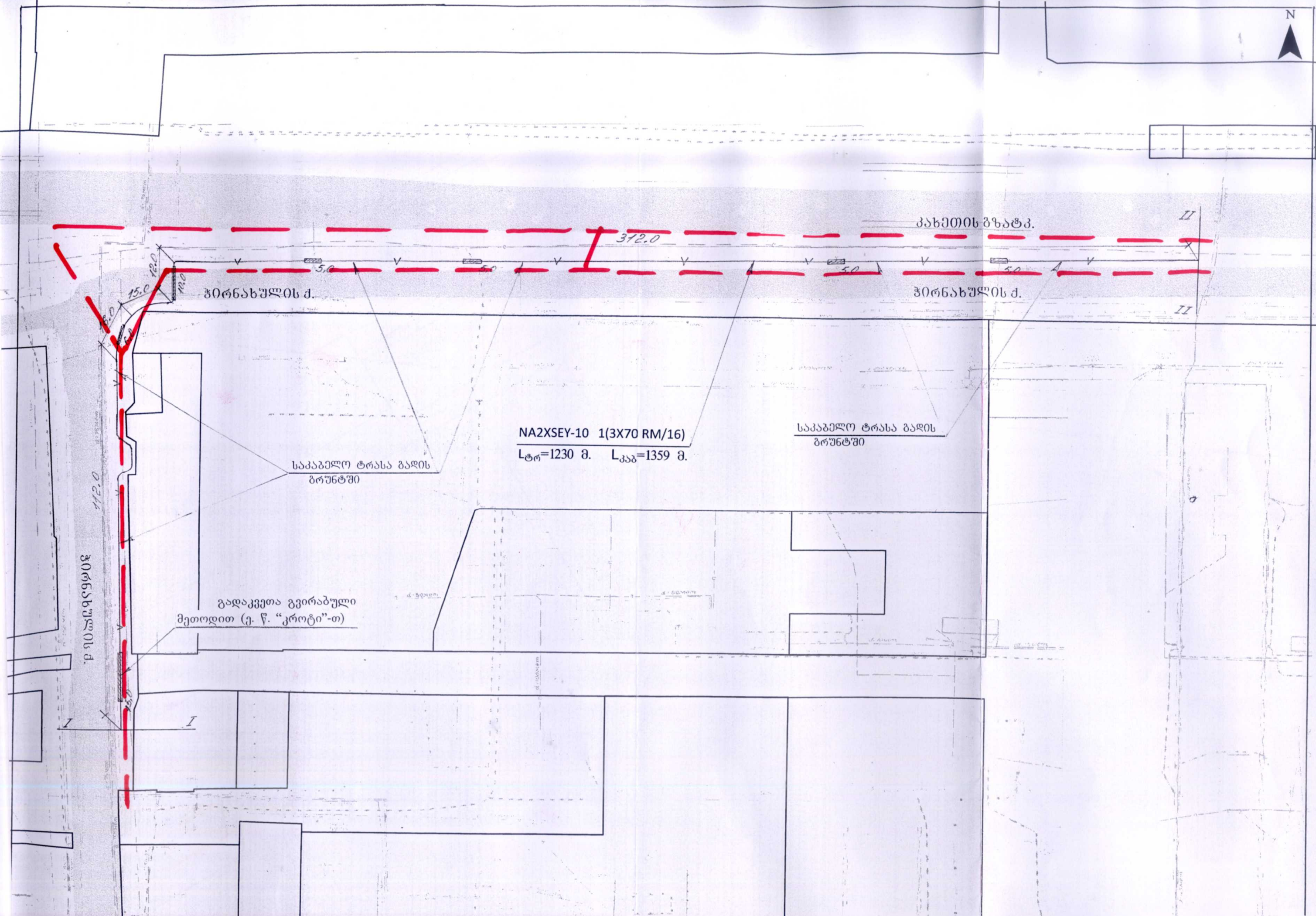
კაბელიდან 0.25 მ სიმაღლეზე გატარდეს გამაფრთხილებელი ლენტი.

საკაბელო ტრასა გადის გრუნტში. კერძო ტერიტორიებზე კაბელი იდება სერვიტუტით დატვირთულ გზაზე. ჰირნახულის ქუჩაზე რკინიგზის ხაზის (ამჟამად უმოქმედო) და კახეთის გზატკეცილის გადაკვეთა მოხდეს გვირაბული მეთოდით (ე. წ. "კროტი"-თ).

ყველა საამშენებლო-სამონტაჟო სამუშაო შესრულდეს "რუს"-ს შესაბამისი პუნქტების დაცვით.

ტრასის სიგრძე: 1230 მ.

კაბელის სიგრძე: 1359 მ.



NS-832

პროექტი №CNS-12/5997/15

ფურც. სულ. ფ.

6/10 კვ საკაბელო ტრასა

5

10

NA2XSEY-10 1(3X70 RM/16)

L_{ტრ}=1230 მ. L_{კაბ}=1359 მ.

საკაბელო ტრასა გადის
ბრუნტში

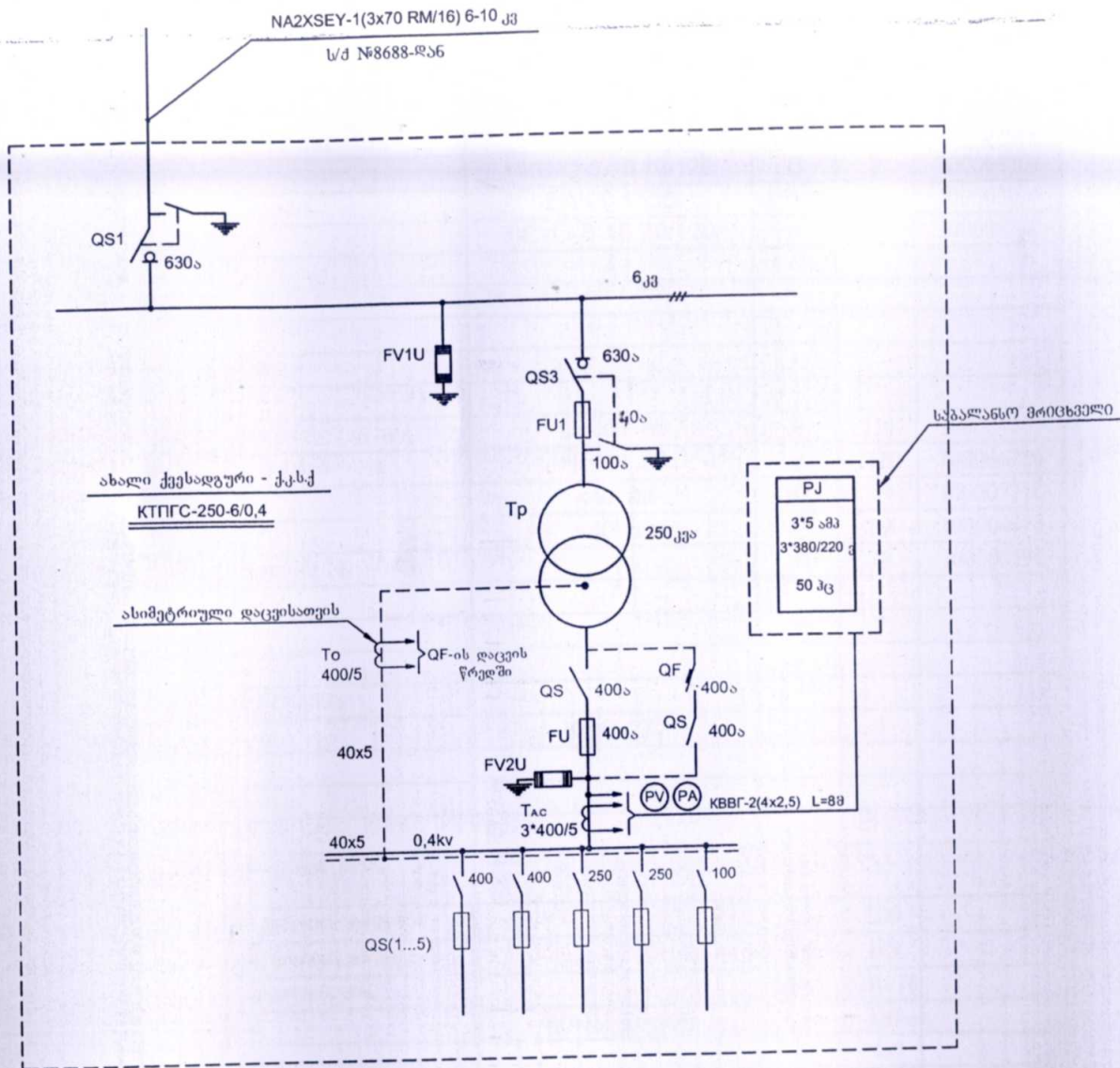
ქუჩის გადაკვეთა გვირაბული
მეთოდით (ე.წ. "კროტი"-თ)

საკაბელო ტრასა გადის
ბრუნტში

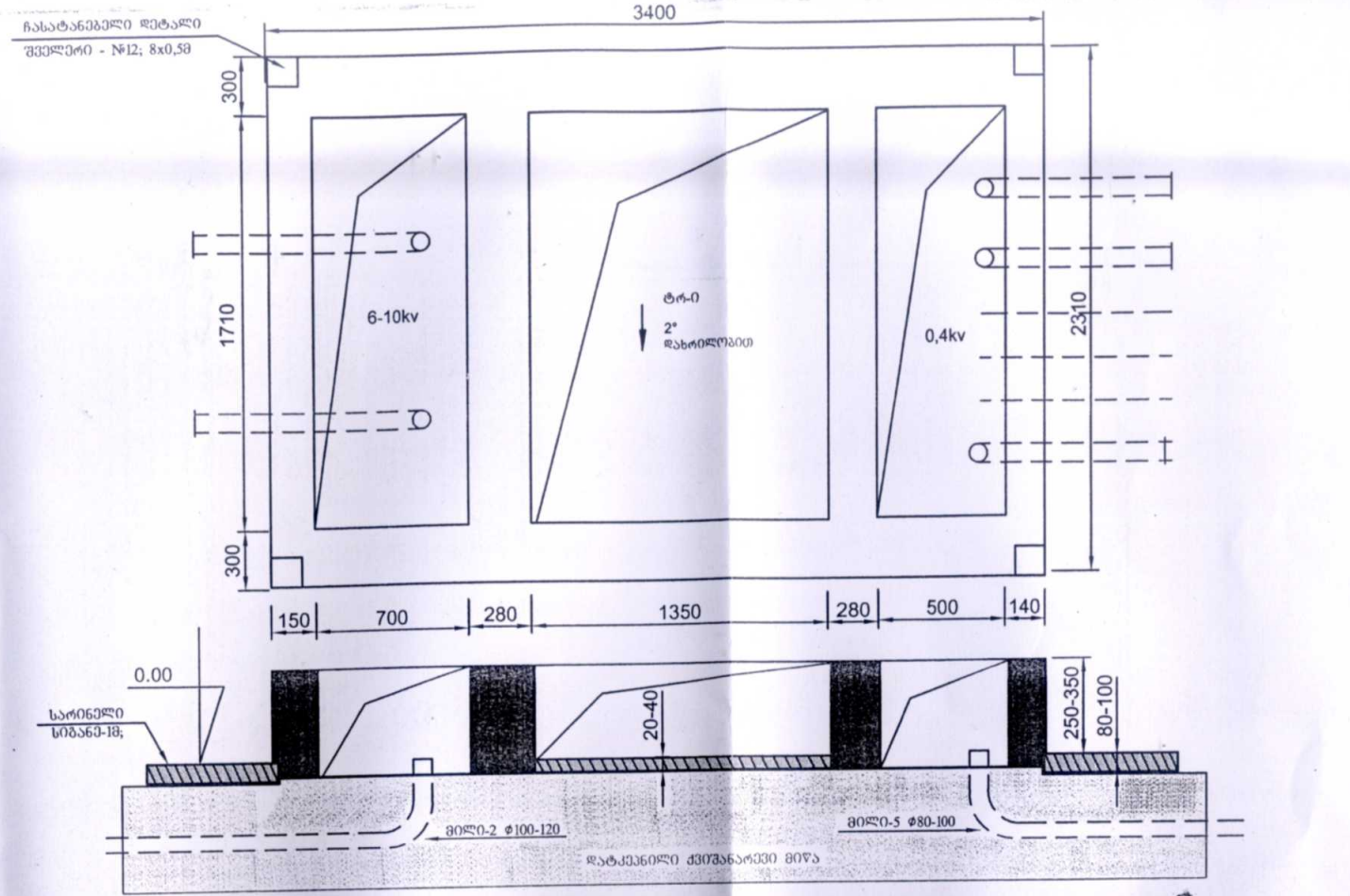
ობიექტი

კანების მზატკ.

კანების მზატკ.



6კვ-ის მხარე:
 $P_{\text{მომ.}}=150_{\text{კვტ}}$
 $I_{\text{საკ.}}=15_{\text{კვტ}}$ (6 კვ-ზე)
 მოკლედ ჩართვის დენი ახალი
 ქვესადგურის (ქ.ს.ს.) 6კვ ხაზტევებზე
 $Z_{\text{კაბ.}}=1,34; I_{\text{კაბ.}}=2723,7_{\text{კვტ}}=2,724_{\text{კვტ}}$



ГКТП, КТПГС-250-6/0,4
 დაგიწვების კონტურები



დაგიწვების წინაღობა არ უნდა აღემატებოდეს 4 ომს, წინააღმდეგ
 შემთხვევაში მოეწოდოს კორიზონტალური დაგამიწვებები.

სპეციფიკაცია

№	დასახელება	მარკა, ტიპი	ბან	რ-ბა	კოდი
1	კაბელი კალორმანი 3X70 მმ2	NA2XSEY-10	მ	1359	100007794
2	ქურო საბოლოო	ПКБТО-3-10 70/120	ც	2	100008108
3	არმატურა დამამიწებელი	EAKT-1656	კოვალ	2	100003005
4	ქურო შემაერთებელი	ПСТО-3-10 70/120	ც	2	100008100
მასალა					
1	მილი დამცავი სქელკედლა (>6 მმ)	D=100 მმ	მ	110	100004265
2	ლენტი გამაფრთხილებელი	H=150 მმ	მ	1120	100006226
3	ლორღი	<40 მმ	მ3	7.9	100007770
4	ძვივა-ხრევის ნარევი	<40 მმ	მ3	29	100004178
5	მიწა მინარევის ბარევი ან სილა		მ3	78	100008194
6	დამხმარე მასალა		კმ	7	
რევიზია-აღდგენა					
1	მ/კ კამერა	KCO-272	ც	1	
მოცულობა					
1	ასფალტირებული საფარის აყრა		მ3	7.7	
2	ასფალტირებული საგალი ნაწილის აღდგენა 9-10 სმ		მ2	77	
3	ტრანშეის ბათხრა III კატეგორიის ბრუნტვი		მ3	226	
4	ტრანშეის ბათხრა IV კატეგორიის ბრუნტვი		მ3	113	
5	საწოლის მომზადება 1 კაბელისათვის		მ/მ3	1120/78	
6	დამცავი მილის ჩალაგება	შიღა: D=100	მ	110	
7	კაბელის ჩადება ტრანშეაში		მ	1187	
8	კაბელის ბატარება დამცავ მილში		მ	117	
9	კაბელის ბატარება მ/ს-ეში		მ	10	
10	კაბელის ბატარება გვირაბული მითოდით (ე. წ. "კრტი"-თ)		მ	45	
11	გამაფრთხილებელი ლენტის ჩადება		მ	1120	
12	ბრუნტის უკან ჩაყრა		მ3	224	
13	ლორღის ჩაყრა ტრანშეაში	<40 მმ	მ3	7.9	
14	ძვივა-ხრევის ჩაყრა ტრანშეაში	<40 მმ	მ3	29	
15	საწოლის მომზ. მიწით მინარ. ბარევი ან სილით		მ3	78	
16	ბრუნტისა და ასფალტ. ნარჩენების ბატანა		მ3	123	

NS-832

პროექტი №CNS-12/5997/15

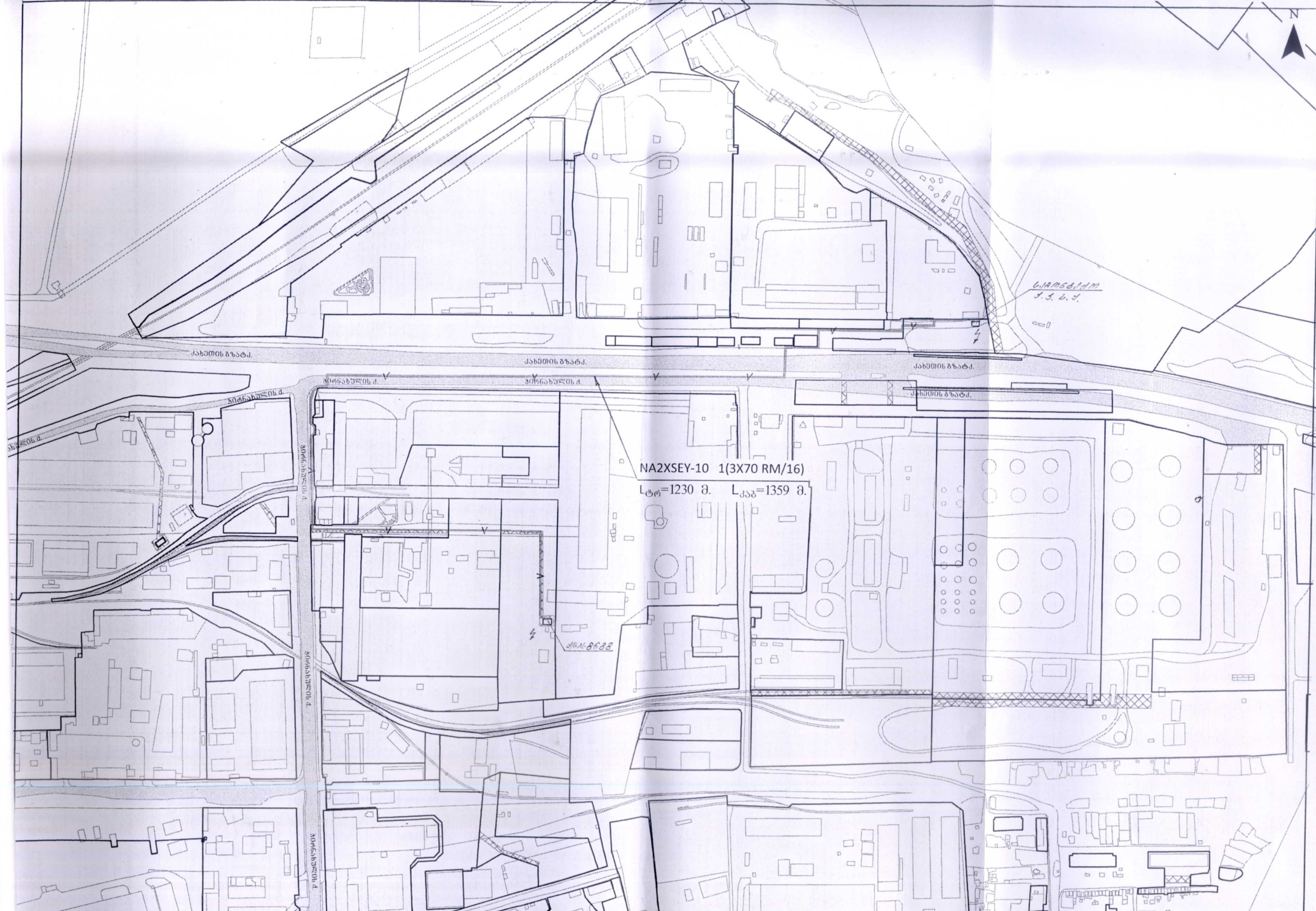
6/10 კვ საკაბელო ტრანსის სპეციფიკაცია

ფურც

სულ. ფ.

8

10



NA2XSEY-10 1(3X70 RM/16)
 L_{ტრ}=1230 მ. L_{კაბ}=1359 მ.

შ.ნ. 8688

ს.ს.ს.ს.ს.ს.
 9.5.0.9.

NS-832

პროექტი №CNS-12/5997/15

გზამკვლევი რუკა

შურცსულ. ფ.

10	10
----	----