



ს.ს. "თელასი"

NC-6/16

პროექტი № 1CNS-12/6296/15

მთავრის რ-50. ზონაჰაჰის ქ. № 23. შ.პ.ს. "ასტორია".
მ. თელასიშვილი. სასტუმროს მშენებლობა. სიმკლავრის გაზრდა.

ელ. მომარაგება

0,4 კვ. კაბვის საკაბელო ხაზის ტრასა ს.ქ. № 4551-დან, აღრიცხვის მოწყობა.
კალოვანი ტრ-ის შეცვლა

ინჟინერ-პროექტანტი:
რ. მოღვაძე

სს "თელასი"	АО "ТЕЛАСИ"
	პროექტი № <u>NC-6/16</u>
	Проект № <u>NC-6/16</u>
<u>22.01</u> 2016წ.წ	

თბილისი
2016 წ.

ფურც. №	ფურც. რ-დ
1	5

მეხია ამ უხდა ჰ. ჯორჯაძე

ს ა რ ჩ ე მ ი

1. თავფურცელი
2. სარჩევი, განმარტება.
3. 0,4 კვ. ძაბვის საკაბელო ტრასა. მოწყობილობის განლაგება. გეგმა.
4. ელ. მომარაგების ცალხაზოვანი სქემა.
5. ელ. მომარაგების სპეციფიკაცია. სამშ. სამონტაჟო სამუშაოები.

ბ ა ნ მ ა რ ტ ე ბ ა

პროექტი შესრულებულია მოკვლევის ოქმის № 1CNS-12/6296/15(თარიღით 04.01.2016წ.)-ის თანახმად. მომხმარებელი ითხოვს 320 კვტ სიმძლავრეს(სიმძლავრის გაზრდა 292 კვტ-ით).

ოქმის თანახმად ობიექტის კვება განხორციელდება სატრ. ქვესადგურიდან № 4551. ქვესადგური უშუალოდ ესაზღვრება ობიექტის ტერიტორიას. ენერჯის გადაცემა მოხდება ქვესადგურიდან ობიექტამდე საკაბელო ხაზით, კაბელების კედლებზე გაყვანით. საკაბელო არხიდან გამოსვლის შემდეგ კაბელები შევლენ ობიექტის საყრდენი კედლის გავლით შენობის ქვედა სართულის კედლის ზედა მხარეს, 14-16 მეტრის გავლის შემდეგ კაბელები ჭერზე გაყოლებით გადავა მოპირდაპირე კედელზე, დაეშვება ქვემოთ და მიერთდება დასამონტაჟებელ მიმღებ გამანაწილებელ კარადაში.

ქვესადგურის დაბალი ძაბვის შესასვლელის მარცხენა მხარეს, პანელში არსებობს ორი თავისუფალი დენმკვეთი 400 ამპ. განიხილება 2 ვარიანტი ობიექტზე ელ ენერჯის მიწოდებისა, ავტ. ამომრთველით ან დენმკვეთით 630 ამპერ დენზე. თუ დავამონტაჟებთ ქვედა დენმკვეთის ადგილზე ავტომატურ ამომრთველს სალტეთა სისტემას დაჭირდება შეცვლა(ზემოთ) და დამატება (ქვემოთ). თუ დავამონტაჟებთ დენმკვეთს(რუსული სტანდარტით), ქვედა ორივე დენმკვეთი უნდა მოიხსნას და მის ადგილას დამონტაჟდეს ახალი 630 ამპერიანი, სალტეთა სისტემა აქაც უნდა შეიცვალოს და ქვემოთ დაემატოს. ამ შემთხვევაში ქვედა დატვირთული დენმკვეთის მომხმარებელი უნდა გადაირთოს ზედაზე. არსებობს მცირე გაბარიტიანი დენმკვეთი 630 ამპერ დენზე, რომლის დაყენება შეიძლება ავტომატური ამომრთველის ვარიანტის მაგიერ.

საექსპლოატაციო პერსონალის განმარტებით არსებული ძალოვანი ზეთიანი ტრ-ი მაღალი მუავიანობის გამო შესაცვლელია. მოსამზადებელია ტრანსფორმატორის სადგარი შესვორებლად.

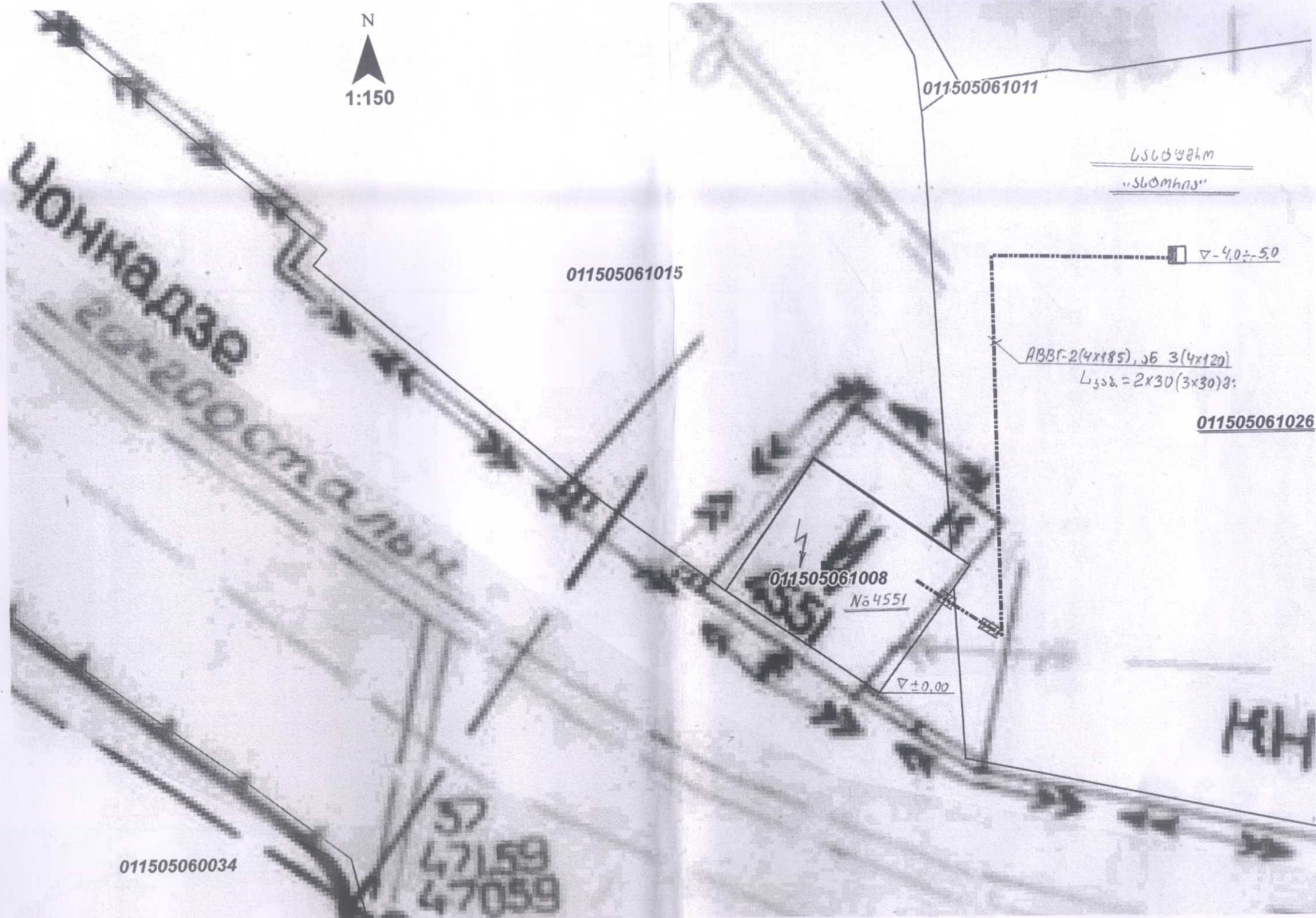
აღრიცხვის კვანძი მოეწყობა ქვესადგურში სტ-ით № 4-7, კარადის სტ-ით № 7-1-ის, ან 55.1-ის გამოყენებით, დენის ტრ-ები დამონტაჟდება 0,4 კვ ძაბვის ფარში ავტ. ამომრთველის(1-ლი ვარ.), ან მცველების შემდეგ(მე-2 ვარ.). მრიცხველი ყუთით დამონტაჟდება ქვ-სადგურის გარე კედელზე.

იატაკის, ან მიწის ზემოთ 2,5-3 მ-ის სიმაღლეზე, კაბელი ჩაიდება დამცავ მილში.

სამონტაჟო სამუშაოები უნდა შესრულდეს ПУЭ-ს ნორმების დაცვით.

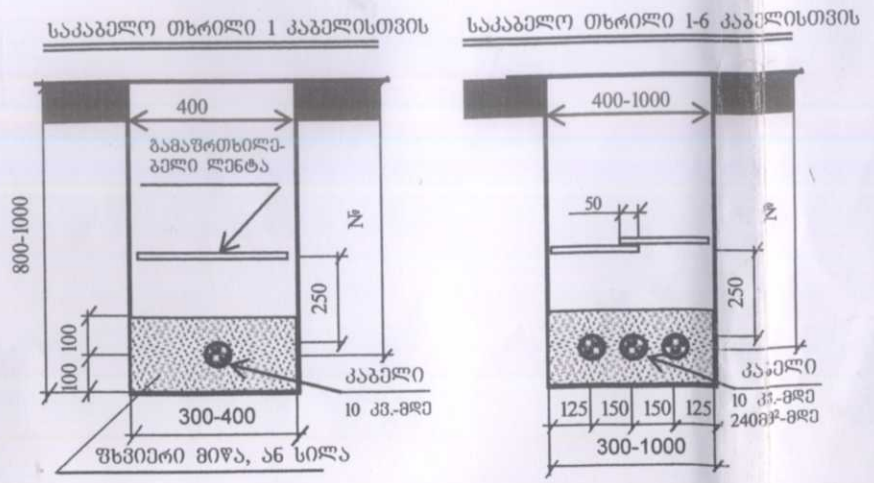
NC-6/16

პროექტი № 1CNS-12/6296/15	ფურც. №	ფურც. რ-დ.
მთაწმინდის რ-ნი. ზონქაძის ქ. № 23. შ.პ.ს. "ასტორია". სასტუმროს მშენებლობა. სიმძლავრის გაზრდა(292 კვტ-ით). განმარტება.	2	5



პირობითი აღნიშვნები

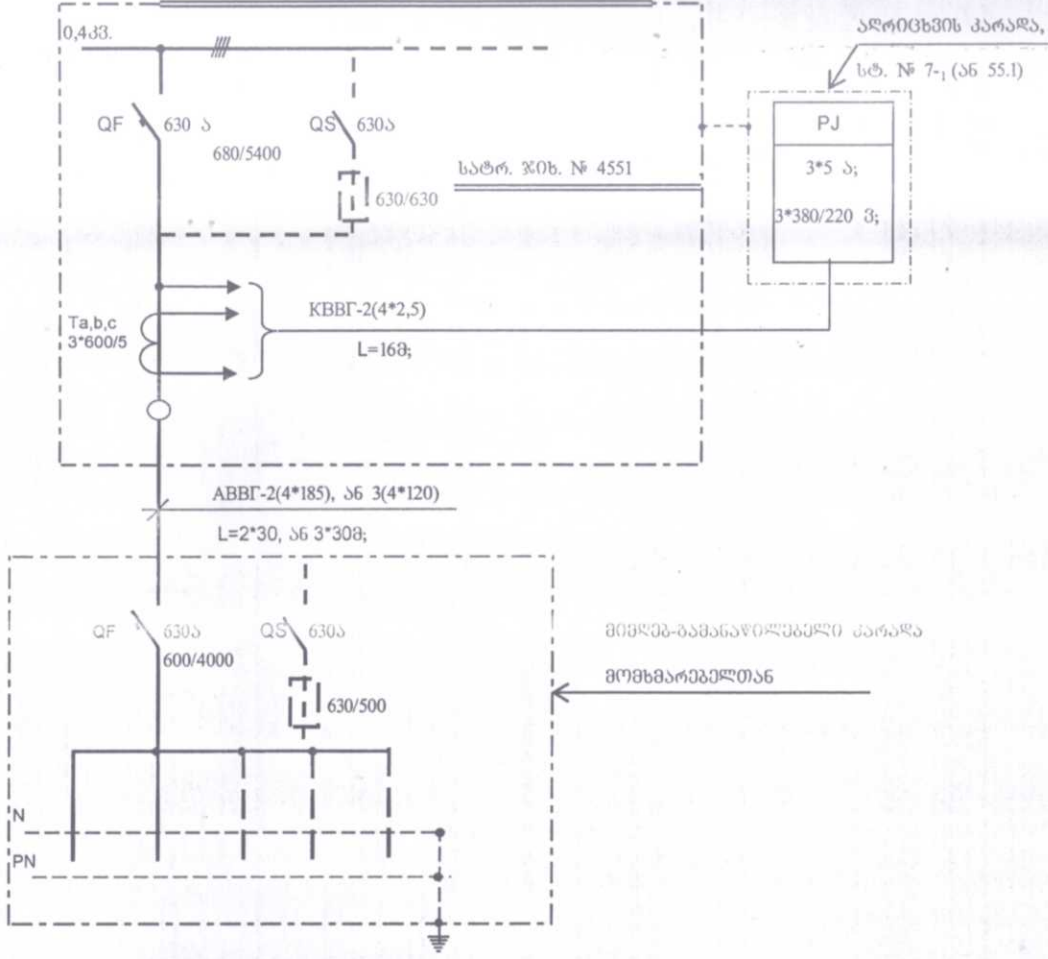
- B --- ფყალგაყვანილობა
- გ --- ბაზი
- კ --- კანალიზაცია
- კვ --- კავშირგაბმულობა
- <---> --- ელ. კაბელი(არსებული)
- <---> --- ბათობა
- ⚡ --- სატრ. ჯიხური, ან ძველადგური, 0,4კვ. კაბვის კაბელი კედლებზე და არხში
- ▨ --- კაბელი დამცავ მილში
- --- კალოვანი კარადა
- --- მრიცხელების კარადა



წმ. ხელმძღვ.	გ. შოშიტაშვილი	2016წ	პროექტი № 1CNS-12/6296/15		
უზ. ინჟინერი	რ. მონღაბაძე	h. გომი	ელექტროტექნიკური ნაწილი		
ინჟ. პროექტ.			მთაწმინდის რ-50. ჭონძაძის ქ. № 23. შ.პ.ს. "ასტორია". მ. თვალთვლიანი.		
სს. მს. მესალ.			სასტუმროს გვერდებზე. სიმკვარის გაზრდა(292 კვტ-ით).		
ხელმძღვ.	ბ. შხალაძე		ელ. მომარაგება	სტადია	ფურც. №
დ.კ. ძეგლების			0,4 კვ. კაბვის საკაბელო ტრასა ძს № 4551-	მ.პრ.	3
მესალ. უზ.	ლ. სისაური		დაწ.	ფურც. რ-ბ.	5
			მოწყობილობის განლაგება. გეგმა.	განვითარებისა და ინჟინერების დეპარტამენტის საპროექტო სამსახური	

NC-6/16 1:150

ელ. მომარაგების ცალხაზოვანი სქემა



$P_{მოთ.} = 320$ კვტ;
 $I_{გ.რ.} = 544$ ამპ;
2(4*185) კვითზე
 $I_{კვ.გ.რ.} = 3060$ ამპ;
 $I_{რ.გ.რ.} = 2980$ ამპ;
 $\Delta u = 0,376\%$

NC-6/16

პროექტი № 1CNS-12/6296/15 მთავრობის რ-50. ზონიკის ქ. № 23. შ.პ.ს. "ასტორია". სასტუმროს მშენებლობა. სიმქლავრის ბაზრის(292 კვტ-00). ელ. მომარაგების ცალხაზოვანი სქემა.	ფურც. №	ფურც. რ-დ.
	4	5

ელ. მომარაგების სპეციფიკაცია

№ რიგ.	დასახელება	ტიპი; მარკა; ზომა	ბანხ. ერთ.	რა-თელ.	კოდი	შენიშვნა
ელ. აპარატურა და მასალური საბოლოო მონტაჟი						
1	კალ. ტრანსფორმატორი, ზეითიანი, 6/0,4 კვ; 630 კვბ; ΔY-11	TMG-630-6/0,4	ც	1	200001631	
2	პუნქტი კალ. ტრ-ისთვის	"F.L.O"	ც	3/1	100003303/?	
3	მცველი 6/10 კვ კაბავაზე	PII-13-10-80-20V3	ც	3	100003635	საბ. მიხედვ.
4	საღებო ალუმინის 80*8 / 60*6	AD3IT	მ	6/2	10...3546/3544	
5	ავტ. ამომრთველი 600-630 აგვ, 500 ვ, დანაყენით 680/5400, ან ბამთიშველი მცველებით 630 ა, 660 ვ, მცირეზაბარიტ.	BL630, EN630NE,...	ც	1	100008496/8706/401000204	
6	მცველი, 630/630 აგვ. დენზე	PIIC-6/III	ც	3	401000194/195	ბამთიშველისთვის
7	ალუმინის საღებო / სპილენძის საღებო - 50*5 / 40*5	PII-600...	მ	6	100003616	
8	საკონტროლო კაბელი სპილენძის, 1,0 კვ. კაბავაზე	AD3IT/M	მ	6	100003545/...	
9	დენის ტრ-ი, 0,66 კვ კაბავაზე, კოეფ. 600/5	KBVG-1(4*2,5)	მ	16	100008338	-
10	ყუთი ერთი საფუძავა მრიცხვებისათვის	TOP, TIII-0,66	ც	3	100003423	
11	საფუძავა მრიცხვული, 3*5ა; 3*380/220ვ; 50კვ;	სტ. № 55.1, ან 7-1	ც	1	200002025	
12	ალრიცხვის კვანძის დასახელები მასალა	T31FT	ც	1	200001881	
13	შველელი	სტ. № 4-7-0ს მიხ.	კოეფ.	1		
14	ძვერა ცემენტის ნარევი	№ 10-12	მ	4	100004364	
15	მილყელი	EPN250/M25X15L	ც	2	100004176	
16						
ელ. აპარატურა და მასალები სპეციალურ ტრანსაზე და მომხმარებელთან						
1	კაბელი ალუმინის, კალკონი, 1,0კვ. კაბავაზე	ABBG-1(4*185)	მ	60	100006394	
	ან	1(4*120)	მ	90	100006392	
2	საკონტროლო ქურო დ. კაბვის კაბელისათვის	1PKBTnH-6, ან 5	ც	4(6)	100008276/75	
3	მიმღებ-გამანაწ. კარადა, მრავალსაქციანი, 630 ა; 660ვ;	IIIPC-630/3,4,5	ც	1	მომხმარებელი	
4	ავტ. ამომრთ. კარადავი 600-630 ა, 500 ვ; დანაყ. 600/4000	BL630, BN630NE,...	ც	1	მომხმარებელი	
5	დამიწების ელემენტორი 2,5 მ სიზომის	Φ≥16, ან 50*50*5	ც		100004362	ძვერაღებურის
6	ნაბლინი ფოლადის მავთული, ან ზოლოვანა	Φ≥10, ან 25*5	მ	30	100003674	კონტურთან
7	მილყელი, კვ. წვადი, შიბა დიამეტრით 100 მმ, 0,6 მ სიზომის	Φ90/102	ც	4	100008345	
8	ბოჭრ. სახელო	Φ63	მ	20	100004298	
9	იბივი,	Φ16-25	მ	14	100004277	
10	კაბელის საგამბრი კეფლები 4*240 მმ ² კვეთისათვის		ც		100008251	
11	სხვა დამხმარე მასალები		კვ	40		
12						
სამშენებლო სამონტაჟო სამუშაოების მოცულობა ჩანაღები კაბელისათვის 2(4*185)						
№ რიგ.	დასახელება	ბანხ. ერთ.	რა-თელ.	შენიშვნა		
1	ასფალტირებული ტერიტორიის აყრა-აღმუხა/ასფ. მასა	მ ² /მ ³ .				
2	ტრანშეის გათხრა მ-3 კატეგორიის ბოჭრეში	მ ³				
3	საწოლის მომზადება 1(2) კაბელისათვის	მ				
4	დამცავი მილის ჩაღება მიწაში	მ				
5	კაბელის ჩაღება ტრანშეაში	მ				
6	კაბელის ჩაღება დამცავ მიწაში ბოჭრე სახელოში	მ	0+20			
7	კაბელის გატარება რკინიგზის არხში /კეფელი, ან საყრდენი	მ	8/32			
8	ბოჭრის გატანა	მ ³				
9	მიწის მინარევის ბარევი ჩაყრა	მ ³				
10	ლორდი / ძვირა ხრეში, ფრამციით 0-40 მმ, ჩაყრა	მ ³				
11	ბოჭრის უკან ჩაყრა	მ ³				
12	0,6 მ სიზომის კეფლის გახრევა 2 კაბელისათვის	ც	2			
NC-6/16 პროექტი № 1CNS-12/6296/15					შუროც №	შუროც რ-ბა
მთაწმინდის რ-ნი. ბონეჰაძის ქ. № 23. შ.პ.ს. "ასტორია". სასტუმროს მშენებლობა. სიმკლავრის ბაზრად(292 კვტ-ი). ელ. მომარაგების ცალკეანოვანი სქემა.					5	5