



პროექტის პირველი გვერდი

პროექტი
126-ქსეპი 1510-156
02.18/167
18.02.16
14325

პროექტის აღწერა:

ქ. თბილისი, ვაჟა-ფშაველას, ვ. ბოძიაშვილის ქ-ის II შესახვევი -თოფურბის ქ-ის II შესახვ. №0052-№0056 ს/პ-ის შემართებული მაღალი კაპაზის საკაბელო ქსელის რეაბილიტაცია 2016 წლის საინვესტიციო პროგრამის ფარგლებში

პროექტი № VV-27/16

ელექტროტექნიკური ნაწილი

პროექტირება

დაიწყო
დასრულდა
ინჟინერი

/ა. ლაბარტყავა/

მშენებლობა

შინაარსი

1	პროექტის პირველი გვერდი	
2	ბანმართებითი გარათი, კაბელის ტრანშეაჟი ჩადების წესი	1
4	მასალების სპეციფიკაცია, სამუშაოების მოცულობა	2
3	ქსელის გეგმა	3-4.

Р-МК-1600-М-007

22121064
1250000000

სს "თელასი" АО "ТЕЛАСИ"

პროექტი №
Проект № VV-27/16

05. 02 2016 წ.გ

16 დღე (3032)

შემოწმდა: 18.02.16

განმარტებითი ბარათი

წინამდებარე პროექტი № VV-27-16 დამუშავებულია ს.ს. "თელასი"-ს საპროექტო ჯგუფის მიერ 2016 წლის საინჟინერიო პროგრამის (მაღალი კაპის საკაბელო ქსელის რეაბილიტაცია) თანახმად პროექტით იბულისხმება №0052 - №0056 ს/ძ-ის დამაკავშირებელი მაღალი კაპის საკაბელო ქსელის რეაბილიტაცია ალენიშულ ს/ძ-სა აკავშირებს 2 მაღალი კაპის კაბელი:

№1 სექცია ქვესადგური "დიღომი 1" ფიდეო №12
 №2 სექცია ქვესადგური "დიღომი 1" ფიდეო №15
 პროექტში ასახულია №0065 ს/ძ-ის №26 ფიდერის სექციიდან №0073 ს/ძ-მდე მაღალი კაპის საკაბელო ქსელის შეცვლა

საპროექტო ღონისძიებები

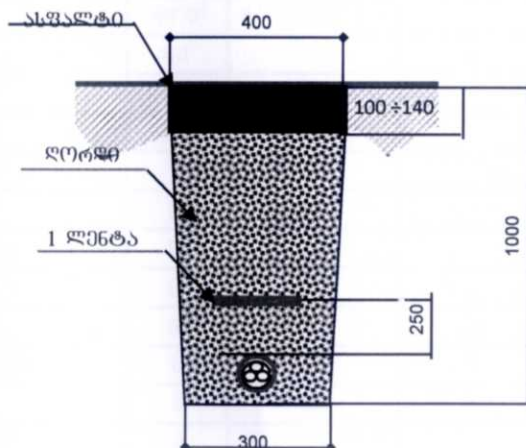
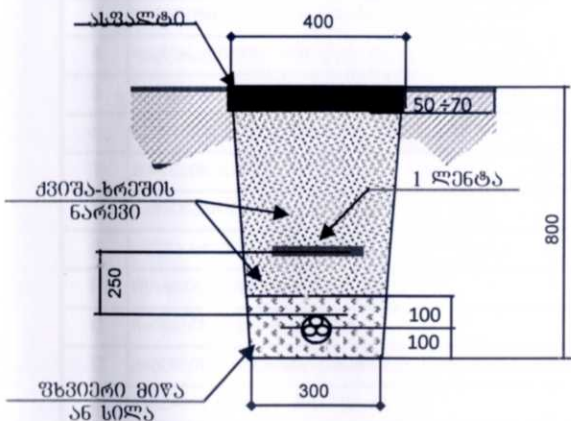
- I-1 გაითხაროს საკაბელო არხი (ტრანშეა) ერთი კაბელისათვის №0052 ს.ძ-დან №0056 ს.ძ-მდე
- I-2 ჩაღებულ ტრანშეაში კაბელების დამცავი მიწები
- I-3 გოქუყოს ტრანშეაში საკაბელო საწოლის ძველი ფენა ფხვიერი მიწით ან სილით (H=10sm) (იხილეთ პროექტი ქსელის გეგმა, კაბელის ტრანშეაში ჩაღების წესი)
- I-4 ჩაიხსნას №0052 (№15 ფიდერის სექციიდან) №0056 ს.ძ-ში მიმავალი მაღალი კაპის კაბელი
- I-5 ჩაიხსნას №00563 (№15 ფიდერის სექციიდან) №0052 ს.ძ-დან გომავალი მაღალი კაპის კაბელი
- I-6 ჩაიღოს გამზადებულ ტრანშეაში №0052 და №0056 ს/ძ-ს შორის კაბელი NA2XSEY 3X150, RM/25 და მიერთდეს ს/ძ-ში გამონთავისფლებულ მაღალი კაპის სახაზო უჯრედების მომხმარებელ შესაბამისი საბოლოო ქსელების მიხედვით
- I-7 დაიფაროს კაბელები ფხვიერი მიწის ან სილის ფენით H=10sm, (საკაბელო საწოლის ზედა ფენა)
- I-8 დაეჭაროს ფხვიერი მიწის ან სილის ფენა ქვიშა-ხრეშის ფენა H=15სმ
- I-9 დაიფაროს ქვიშა-ხრეშის ფენა სასიბნალო გამაფრთხილებელი ღებთა
- I-10 ამოიღოს საკაბელო არხი ტრანშეა შესაბამისი მასალით და აღდგოს დაზიანებული ასფალტის საფარი (იხილეთ პროექტი კაბელის ტრანშეაში ჩაღების წესი)

შენიშვნა: გამოსაყენებელი კაბელის საშენებლო სიზრძიდან გამომდინარე შესაძლოა

გამოყენებული იქნას ერთი მაღალი კაპის შემავრთველი ძურ

ყველა საშენებლო-სამონტაჟო სამუშაო შესრულდეს II/3-ს შესაბამისი კუნძულის დაცვით

ქსელის გეომეტრიის შეთანხმებული იქნას ძალადის შესაბამისი სამსახურებთან



პროექტი № VV-27-16			
საპროექტო ჯგ-ის უფროსი	ნ. შოშიტაშვილი		თბილისი, ვაჟა-ფშაველას, ვ. ბუკიაშვილის ქ-ის II შესახვევი -თოფურიძის ქ-ის II შესახვევი №0052-№0056 ს/ძ-ის შემავრთველი მაღალი კაპის საკაბელო ქსელის რეაბილიტაცია 2016 წლის საინჟინერიო პროგრამის ფარგლებში
ურ. ინჟინერი	რ. გოგუბაძე		
ინჟ. დამრეგულირებელი	ა. ლაბარტყავა		
04-6-1033. მ-ის ექსპლ. უფროსი	ლ. სოსაური		6კვ. საკაბელო ქსელიმ მშენებლობა
მ-ის ბანკით-ის ხაზის უფროსი	თ. გამრეკელაშვილი		სტადია შუბ. № შუბ. რაოდ.
			მ. პრ. 1 4
			განმარტებითი ბარათი
			ს.ს. "თელასი"-ს საპროექტო ჯგუფი

№	კოდი	დასახელება	ტიპი, მარკა	ერთ.	რაოდ.	შენიშვნა
1	100006344	კალკონი კაბელი 10კვ. კაბვანა 4X150მ ² კვეთის	NA2XSEY 3X150 RM/25	მ	536	
2	100008107	ქურთი საბოლოო 10კვ. კაბვანა	ПКВТО-3-10 150-240	ცალი	2	ა6 ПКВТО-3-10 150-240, 100008108
3	100002940	საბოლოო ქურთის დამოწმების არმატურა	EAKT1657	ცალი	2	
4	100008099	შემამართებული ქურთი 10 კვ. კაბვანა	ПСТО-10/3x150-240	ცალი	1	კაბ-ის საშენიანო სიგრძე (გუსტ) ≤ 3008
5	100006226	ლენტი სანიბნალო (ბამაფრთხილებელი)	B=150	ცალი	352	
6	100008346	ძნელადფვავი მასალის კაბელის დამცავი სქელკედლიანი	D=110	მ	146	
7	100008194	ქვიშა		მ ³	20,5	
8	100004178	ქვიშა-ხრეში		მ ³	29,5	
9	100007770	ლორღი		მ ³	15,5	
10		დამხმარე მასალა	სხვადასხვა	კმ	10	

კოფ	დასახელება	ბანხ. ერთ.	რ-ბა	შენიშვნა
1	ასფალტის საფარის აყრა	მ/მ ² /მ ³	191 / 76,5 / 4,7.	
2	ასფალტის საფარის დაბეჭა (ტროტუარი)	მ/მ ² /მ ³	147 / 59 / 3	
3	ასფალტის საფარის დაბეჭა (სავალი ნაწილი)	მ/მ ² /მ ³	44 / 17,6 / 1,76	
4	დემონტაჟი უილების (სხვადასხვა) აყრა დაბეჭა	მ/მ ²	0	
5	საკაბელო არხის გათხრა 1 კაბელისათვის	მ ³	132,5	
6	საწოლის მომზადება 1 კაბელისათვის	მ/მ ³	335 / 20,5	
7	მილების ჩაღება ტრანშეაში	მ	146	
8	საშენიანო ნაბვის გატანა	მ ³	56,2	
9	ქვიშა-ხრეშის ჩაყრა ტრანშეაში	მ ³	29,5	
10	ლორღის ჩაყრა ტრანშეაში	მ ³	15,5	
11	ბუნტის უკან ჩაბრუნება	მ ³	67	
12	კაბელის გატარება სავალ ნაწილზე გვირგვინი მითოდით	მ	14	
13	კაბელის ჩაღება ტრანშეაში	მ	353	
14	კაბელის გატარება (მიწაში ტრანშეაში)	მ	151	
15	კაბელის გატარება რბ არხში (კიოსკი)	მ	18	
16	კაბელის სანიბნალო ლენტით დაფარვა	მ	352	

პროექტი № **VV-27-16**

დ. თბილისი, ვაჟა-ფშაველას, ვ. გომიანოვილის ქ-ის II შესახვევი -თოვურიძის ქ-ის II შესახვ. №0052-№0056 ს/ქ-ის შემამართებული მაღალი კაბვის საკაბელო ქსელის რეაბილიტაცია 2016 წლის სანოვემბრიდან პროგრამის ფარგლებში

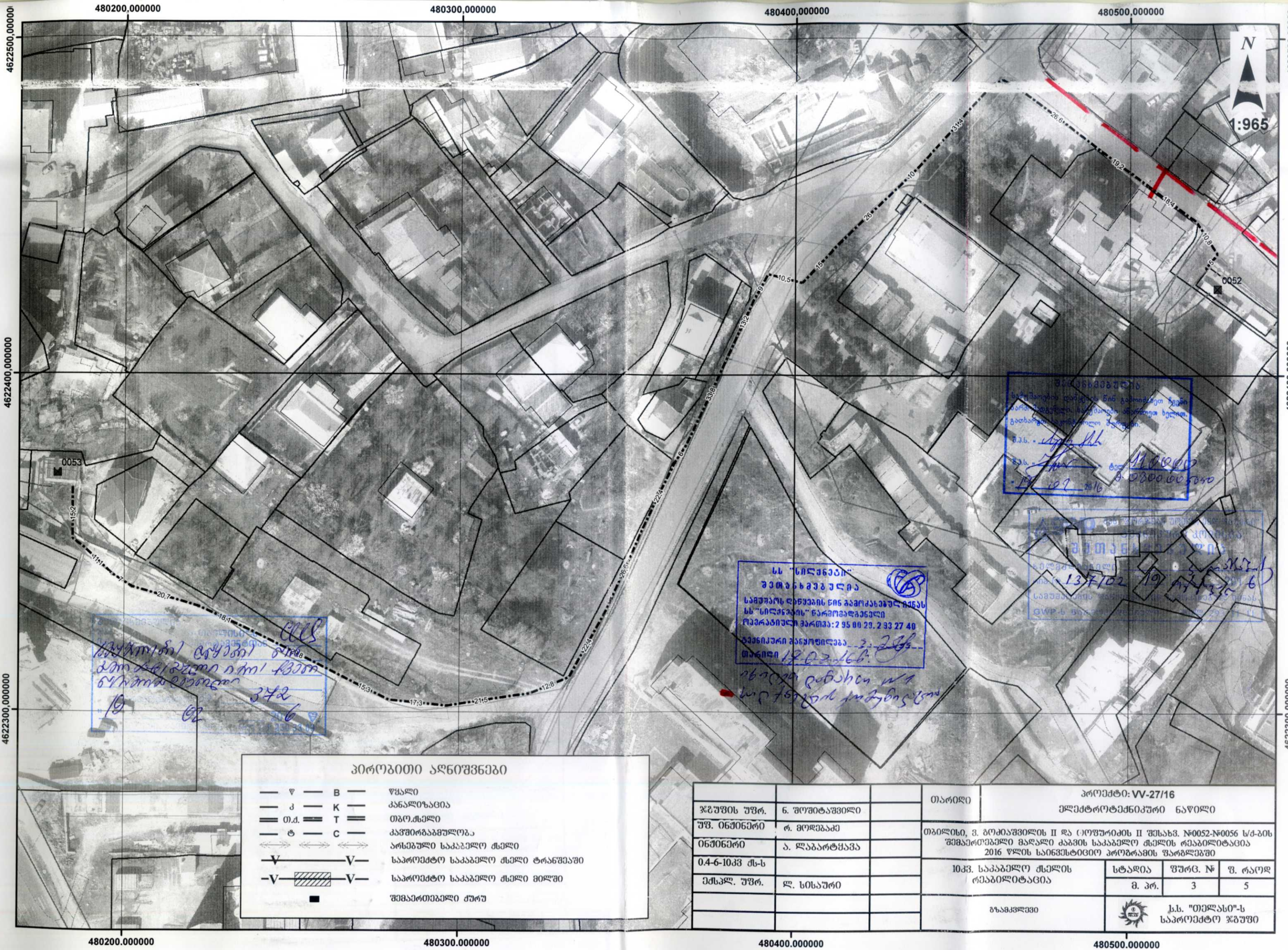
ს.ს. "თელასი"-ს
საკონსტრუქტო ჯგუფი

ინჟინერი ა. ლაბარტაძე

სტადია ფურც. № მუდ. რაოდ.

მ. პრ. 2 4

ცაქხაზოვანი სქემა, მასალა



— V —	B —	წყალი
— J —	K —	კანალიზაცია
— თ.დ. —	T —	თბო.სხელი
— ტ —	C —	კავშირგაბმულობა
↔ ↔ ↔		არსებული საკაბელო მძელო
— V — V —		საპროექტო საკაბელო მძელო ტრანსფორმაცია
— V — [hatched] — V —		საპროექტო საკაბელო მძელო მიწაში
■		შემავრთვადი ძურა

ჯგუფის უფრ.	6. შოშტაფილი	თარიღი	პროექტი: VV-27/16		
უფ. ინჟინერი	რ. მთავრევაძე		ელექტროტექნიკური ნაწილი		
ინჟინერი	ა. ლაბარტყვა		თბილისი, ვ. გომიანაშვილის II ლა (ეოფორიის II შესახვ. №0052-№0056 ს/ძ-ს შემავრთვადი მაღალი კაბის საკაბელო მძელოს რეაბილიტაცია 2016 წლის საინჟინერიო პროგრამის ფარგლებში		
0.4-6-10კვ მ.ს.			10კვ. საკაბელო მძელოს რეაბილიტაცია	სტადია	ფურც. №
მსკლ. უფრ.	ლ. სისხური			მ. პრ.	ფ. რაოდ
				3	5
			განმკვეთი	ს.ს. "თელასი"-ს საპროექტო ჯგუფი	



1:500

480500.000000

ქუჩის გადაკვეთა
გვირაბული მეთოდით

საპროექტო მ.ზ-ის საკაბელო ქველი
NA2XSEY 3X150, RM/25, (Ltr=495m, Lkab=536m)

0052

4622400.000000

4622400.000000

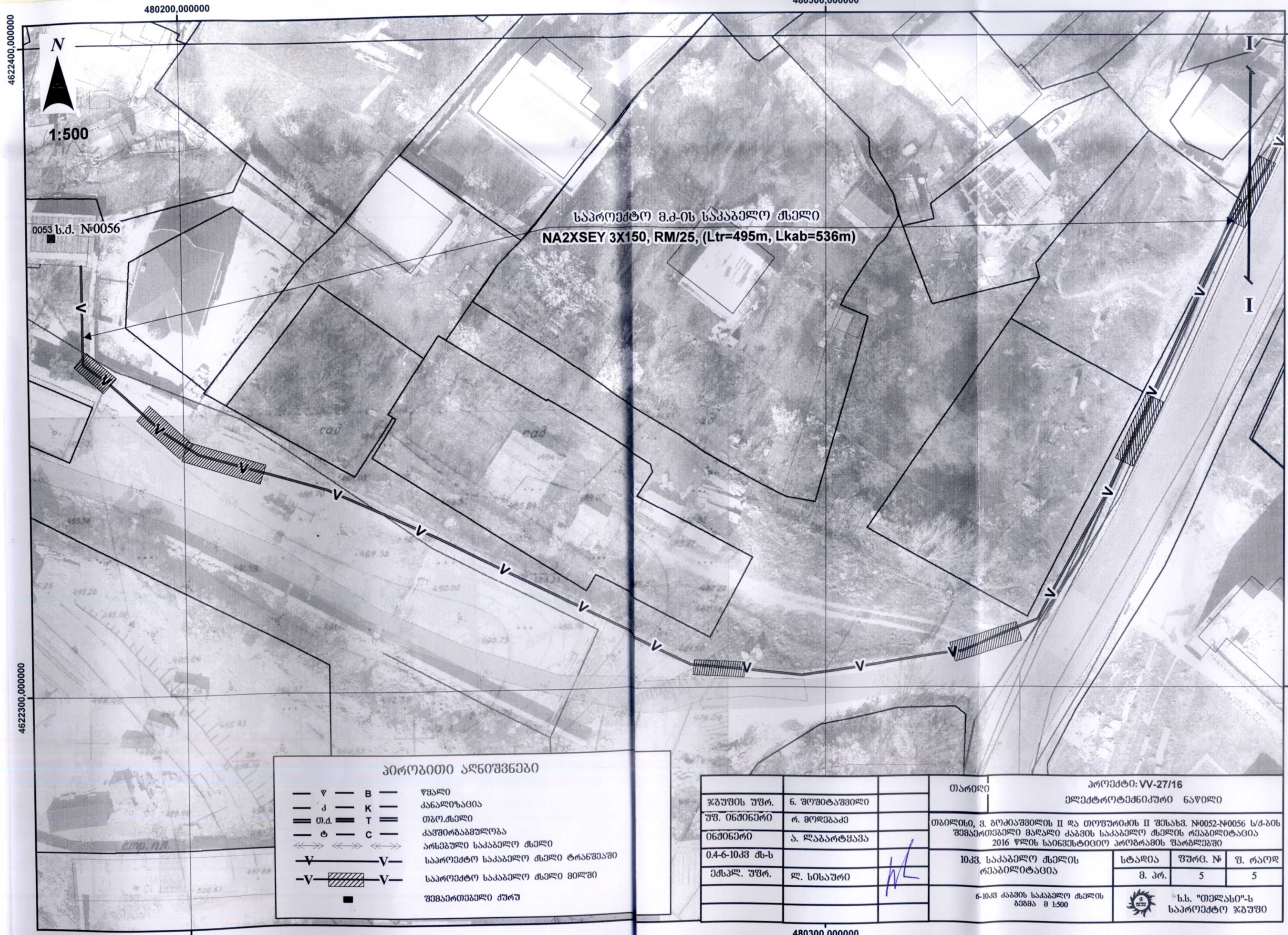
პირობითი აღნიშვნები

- ▽ — B — წყალი
- კ — K — კანალიზაცია
- თ.ძ. — T — თბო.ქველი
- ტ — C — კაფორბაგეზო
- ↔ ↔ ↔ არსებული საკაბელო ქველი
- V — V — საპროექტო საკაბელო ქველი ტრანშეაში
- V — [hatched] — V — საპროექტო საკაბელო ქველი მიწში
- შემაერთებელი ძარბა

ჯგუფის უფრ.	6. შოშიტაშვილი	თარიღი	პროექტი: VV-27/16 ელექტროტექნიკური ნაწილი		
უფ. ინჟინერი	რ. გოგუაძე	თბილისი, ვ. ბოქიაშვილის II ლა თოფურბის II შინაზვ. №0052-№0056 ს/ძ-ის შემაერთებელი მაღალი კაბვის საკაბელო ქველის რეაბილიტაცია 2016 წლის სანინვესტიციო პროგრამის ფარგლებში	სტადია	ფურც. №	ფ. რაოდ
ინჟინერი	ა. ლაბარტყავა	1033. საკაბელო ქველის რეაბილიტაცია	მ. პრ.	4	5
0.4-6-10კვ მ.ს					
მესალ. უფრ.	ლ. სისაური	6-10კვ კაბვის საკაბელო ქველის ბეზის მ 1:500	ს.ს. "თელასი"-ს საპროექტო ჯგუფი		

480400.000000

480500.000000



საპროექტო მ.კ-ის საკაბელო ძევილი
NA2XSEY 3X150, RM/25, (Ltr=495m, Lkab=536m)

0053 ს.ძ. №0056

პირობითი აღნიშვნები

— V —	B	წყალი
— K —	K	კანალიზაცია
— T —	T	თბო.ძევილი
— C —	C	კაფორბაგამულობა
↔ ↔		არსებული საკაბელო ძევილი
— V — V —		საპროექტო საკაბელო ძევილი ტრანშეაში
— V — [hatched] — V —		საპროექტო საკაბელო ძევილი მიწში
■		შემართებული ძევილი

თარიღი	პროექტი: VV-27/16		
ჯგუფის უფრ.	6. შოშიტაშვილი	ელექტროტექნიკური ნაწილი	
უფ. ინჟინერი	რ. მონღააძე	თბილისი, ვ. ბოქიაშვილის II და თოფურაძის II შუბანზ. №0052-№0056 ს/ძ-ბის შუბანბრუნებელი მაღალი კაბის საკაბელო ძევილის რეაბილიტაცია 2016 წლის საინჟინერიო პროგრამის ფარგლებში	
ინჟინერი	ა. ლაბარტყავა	1033. საკაბელო ძევილის რეაბილიტაცია	სტადია
0.4-6-10კვ ძს-ს ექსპლ. უფრ.	ლ. სისაური		ფურც. №
		6-10კვ კაბის საკაბელო ძევილის ბაზა 8 1:500	მ. პრ.
			5
			5
			ს.ს. "თელასი"-ს საპროექტო ჯგუფი

4622400,000000
4622300,000000

480200,000000

480300,000000

480200,000000

480300,000000



4622400,000000

4622300,000000