

ფოტო +
პლენ +

4725



ს.ს.
"თელასი"

NS-812

პროექტი № CNS-12/5866/15

სამგორის რ-60
ბრიბოლ ლორთქიფანიძის ქუჩა №42, (ქოფ. კაიროს ქუჩა)
ნაკვ. №008/065, შ.პ.ს. „ბ.ბ.პ.“
საცხოვრებელი კორპუსი
ბ. სულაბაური

ელექტრომომარაგება

მაღალი (6კვ) ძაბვის საკაბელო ხაზის გაყვანა, 1*400კვპ სიმ-
კლავრის ქალაქური ტიპის კომპლ.სატრ. ქვესადგურების (ძ.კ.ს.ძ.) დადგმა.

ინჟ. პროექტანტი:
ნ. თეთრაშვილი

სს "თელასი"	АО "ТЕПАСИ"
	პროექტი № Проект № <u>NS-812</u>
<u>28. 12.</u> 2015 წ.რ	

N-NS-1516-11-032
M
125000000000
22121033

თბილისი
2015წ.

შეთ (2030)

წამოვიდა: 28.12.15

ფურც. №	ფურც. რ.
1	9

ს ა რ ჩ ე მ ი

1. თავფურცელი
2. სარჩევი, განმარტება.
- 3,4,5,6 6 და 0.4კვ. ძაბვის საკაბელო ტრასები.
- 7,8 ელ. მომარაგების სპეციფიკაცია
- 9 ელ. მომარაგების ცალხაზოვანი სქემა, ქ.ს.ქ-ის ფუნდამენტი, ქ.ს.ქ-ის დამიწების კონტური

ბ ა ნ მ ა რ ტ ე ბ ა

პროექტი შესრულებულია ტექ. პირობაზე მოკვლევის ოქმების № CNS-12/5866/15, თარიღით 02.12.15წ. თანახმად. მომხმარებლების მოთხოვნილი სიმძლავრეა სამფაზა 120 კვტ.

ელ. მომარაგების პროექტით გათვალისწინებულია შემდეგი:

შ.პ.ს. „ბ.გ.პ.“ გამოყოფილ მიწის ფართზე ს.ს. „თელასის“ მიერ დამონტაჟდეს ქალაქის ტიპის (გამავალი უჯრედით) კომპლექტური სატრ. ქვესადგური 400კვა სიმძლავრით.

ქ.ს.ქ-ს შეუსრულდეს ფოლადის ბადურით შემოღობვა და დამიწების კონტური, რომელიც მიერთდება ქ.ს.ქ-ის კორპუსთან.

ქ.ს.ქ-ის ელ. მომარაგება განხორციელდება ქ.ს.ქ. №T-36-დან. ქ.ს.ქ. №T-36-ში 6კვ ძაბვის სათავსოში არსებულ უჯრედში დამონტაჟდეს მცველები.

ქ.ს.ქ. №T-36-დან შ.პ.ს. „ბ.გ.პ.“ ტერიტორიაზე დამონტაჟებულ ქ.ს.ქ-მდე ჩადებულ იქნას მიწაში მიწაში NA2XSEY-6/10კვ (ან ACB2AY...) 3X95მმ² კვეთის კაბელი.

საცხოვრებელი კორპუსის I სადარბაზოში I სართულზე დამონტაჟდეს №1 შ.გ.კარადა 400/5, ხოლო II სადარბაზოში დამონტაჟდეს №2 შ.გ.კ. 250/3. ქ.ს.ქ. №T-36-დან №1 შ.გ.კ-მდე ჩადებულ იქნას მიწაში ABBF-1(4X150) კვეთის კაბელი, ხოლო I სადარბაზოდან №2 შ.გ.კარადამდე ჩადებულ იქნას მიწაში ABBF-1(4X120) კვეთის კაბელი.


I სადარბაზოში №1 შ.გ.კ-ის გვერდით დამონტაჟდეს ორი 16 მრიცხველიანი კარადა და ერთი სტ. №53M/1 კარადა კომერციული ფართისთვის, ხოლო II სადარბაზოში №2 შ.გ.კ-ის გვერდით ასევე ორი 16 მრ. კარადა და 2(სტ53M/1) კარადა კომერციული ფართებისთვის, რომელთა ელ. მომარაგება მოხდება საპროექტო შ.გ. კარადებიდან. ორივე სადარბაზოსთვის 16 მრ. კარადებში გათვალისწინებულია თითო მრიცხველი სადარბაზოების განათებისთვის. (კაბელების კვეთები, მარკები და სიგრძეები იხ. ცალხაზოვან სქემაზე, ფურც. №8)

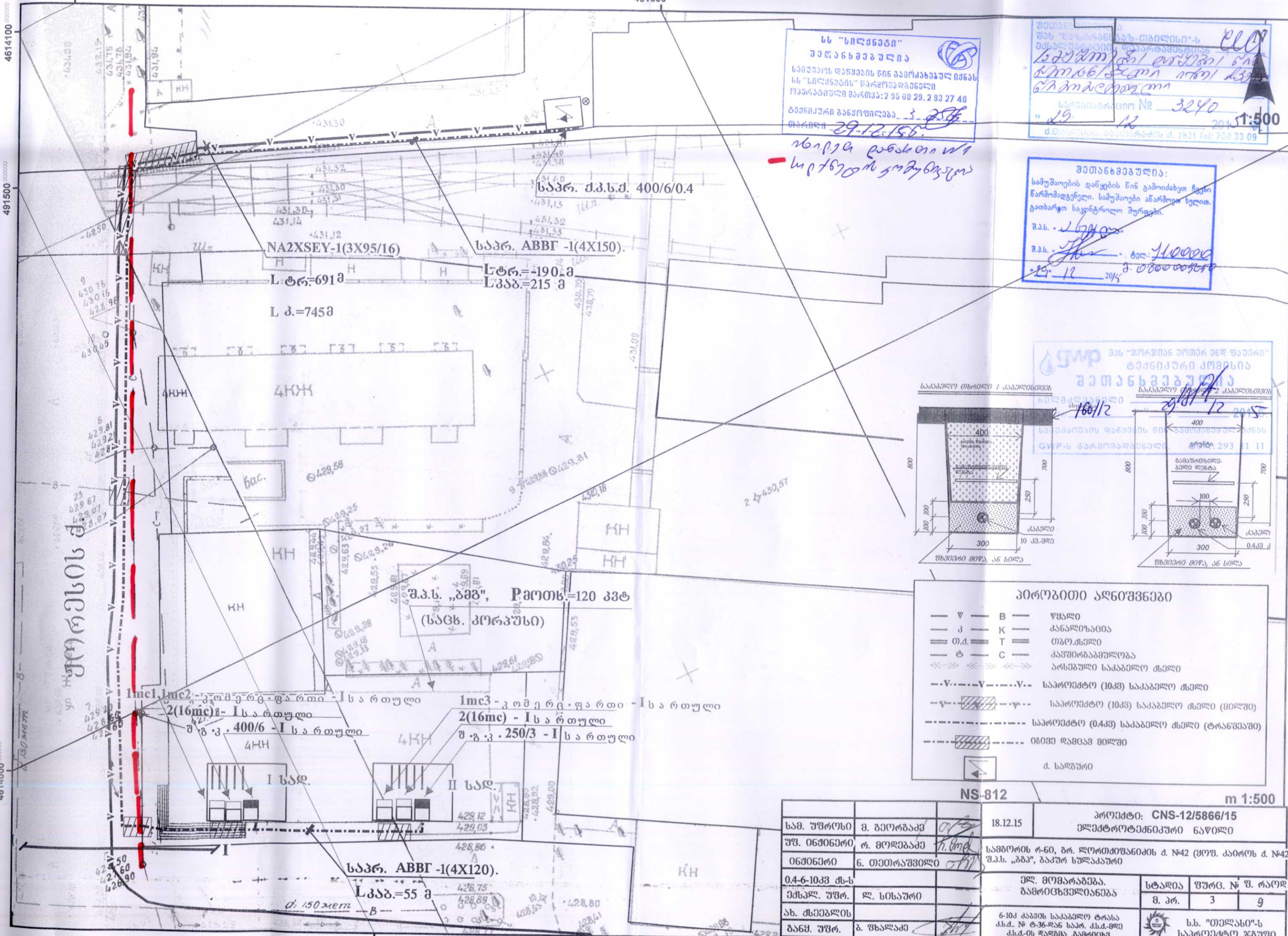
საკაბელო ტრასა გაითხაროს ხელით, მიწისქვეშა კომუნიკაციების დაუზიანებლად, კაბელი ჩადებულ იქნას მიწაში 0.7მ სიღრმეზე (1 მ სიღრმეზე გზისა და სახნავი მიწების გადაკვეთის დროს) 0.1მ სისქის ფხვიერი მიწის (ან სილის) ფენაზე, ზემოდან იფარება იგივე ფენით და დანარჩენი მიწით.

(გრუნტის შემთხვევაში) ასფალტირებული ტროტუარზე გავლისას კაბელის საწოლი ეწყობა მიწით მინარეების გარეშე, (ან სილით) მხოლოდ ტრანშეა შეივსება ქვიშა-ხრეშის ნარევით. მიწისქვეშა კომუნიკაციების და მანქანის საგალი ნაწილის გადაკვეთისას კაბელი გატარდება დამცავ მილში.

ქუჩის გადაკვეთისას კაბელი იდება მიწაში 1 მ სიღრმეზე და ტრანშეა ივსება ღორღით.

ელ. სამონტაჟო სამუშაოები უნდა შესრულდეს IIYჟ-ს ნორმების დაცვით.

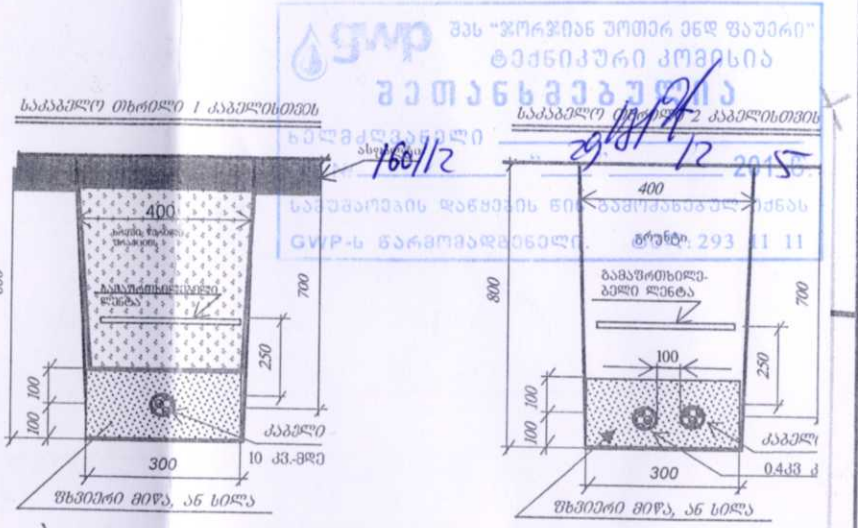
პრ. № CNS-12/5866/15	NS-812		ფ.	ფ.რ.-ბა
სამგორის რ-ნი, გრ. ლორთქიფანიძის ქ. №42, შ.პ.ს. „ბ.გ.პ.“ საცხოვრებელი კორპუსი, ბ. სულაკაური			2	8



სს "სილქნატი" შპს-ს დასახლება
 სს "სილქნატი" წარმოადგენელი
 რეკონსტრუქციის პროექტი
 თარიღი 29-12-15წ.

შპს "სილქნატი" შპს-ს დასახლება
 პროექტი
 საპროექტო № 3240
 19-12-2015წ.

შპს "სილქნატი":
 სამუშაოების დაწყების წინ გამოიძახეთ ჩვენი წარმომადგენელი. სამუშაოები ანარმეთ სულით. გათხარულ საკონტროლო შურები.
 შ.პ.ს. *[Signature]*
 შ.პ.ს. *[Signature]* ტელ: 110000
 19-12-2015წ.



პირობითი აღნიშვნები

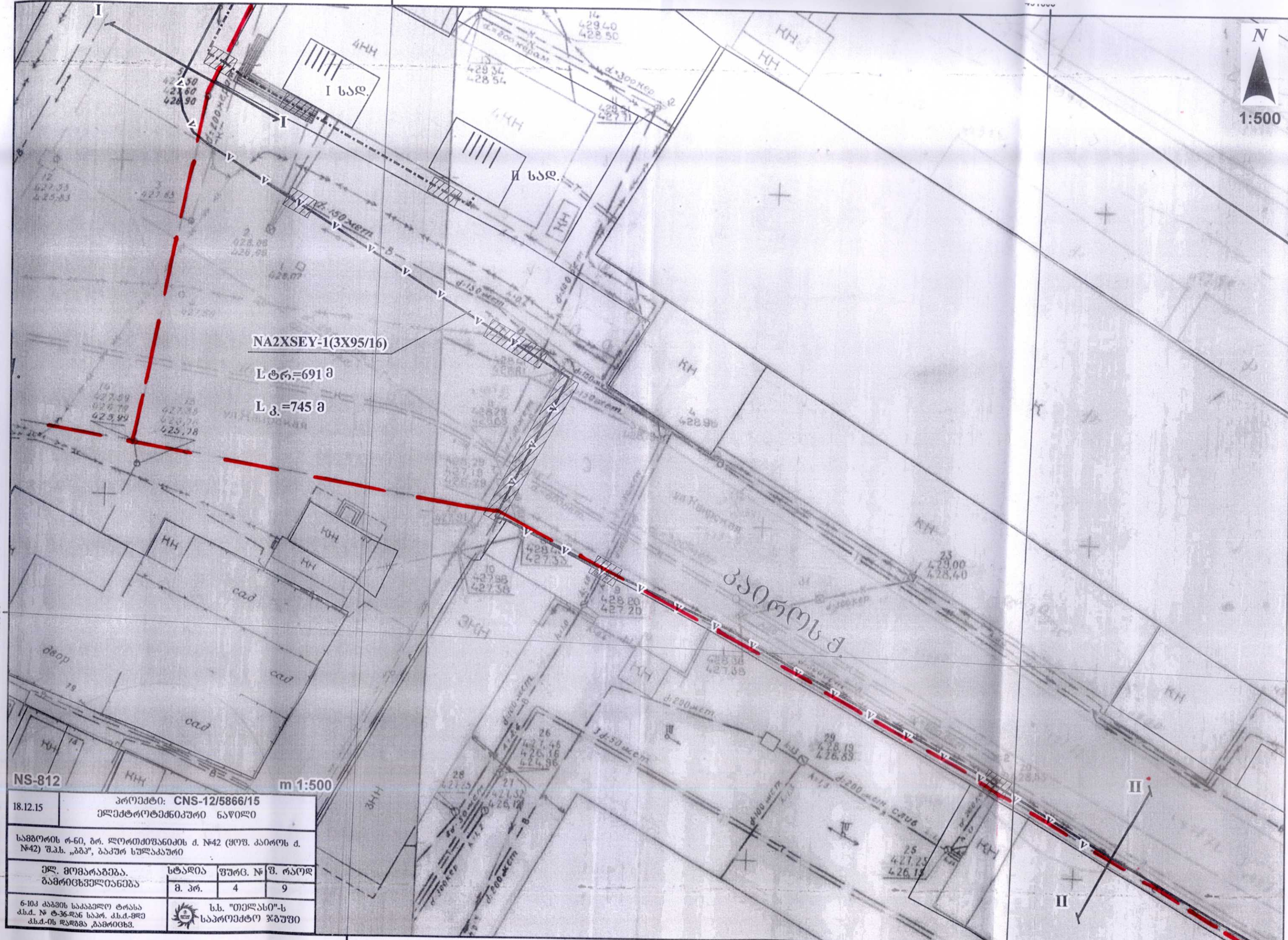
— V —	B —	წყალი
— K —	K —	კანალიზაცია
— T —	T —	თბილისი
— C —	C —	კავშირგაბმულობა
— KH —	—	არსებული საპროექტო ძეხვი
— V —	—	საპროექტო (10კმ) საპროექტო ძეხვი
— V —	—	საპროექტო (10კმ) საპროექტო ძეხვი (მიწაში)
— V —	—	საპროექტო (0.4კმ) საპროექტო ძეხვი (ტრანშევაში)
— KH —	—	იხილეთ დანართი მიწაში

დ. საპროექტო

სამ. უფროსი	გ. გომიზაძე	18.12.15	პროექტი: CNS-12/5866/15
უპ. ინჟინერი	რ. გომიზაძე		უღმეტროტექნიკური ნაწილი
ინჟინერი	გ. თეთრაშვილი		სამშრობის რ-60, გრ. ლორთქიფანიძის ქ. №42 (ყოფ. კაიროს ქ. №42) შ.პ.ს. „აგბ“, ბაქურ სულაპურის
0.4-6-10კმ ძს-ს	ელ. გომიზაძე		სტადია
მსპლ. უფრ.	ლ. სისაური		შურც. № 3
ახ. მშენებლის			ფ. რაოდ.
ბანმ. უფრ.	ბ. ფხვლაძე		3
			9

სს "სილქნატი"-ს საპროექტო ჯგუფი

4614100 000000
 491500 000000
 4614000 000000
 401500 000000



NA2XSEY-1(3X95/16)
 L ტრ.=691 მ
 L კ.=745 მ

NS-812

18.12.15 პროექტი: CNS-12/5866/15
 ელექტროტექნიკური ნაწილი

სამშენობის რ-60, ბრ. ლორთქიფანაძის ქ. №42 (მუზ. პატიოსნაძე ქ. №42) შ.პ.ს. „გაზი“, ბაკურ სულაბაძის

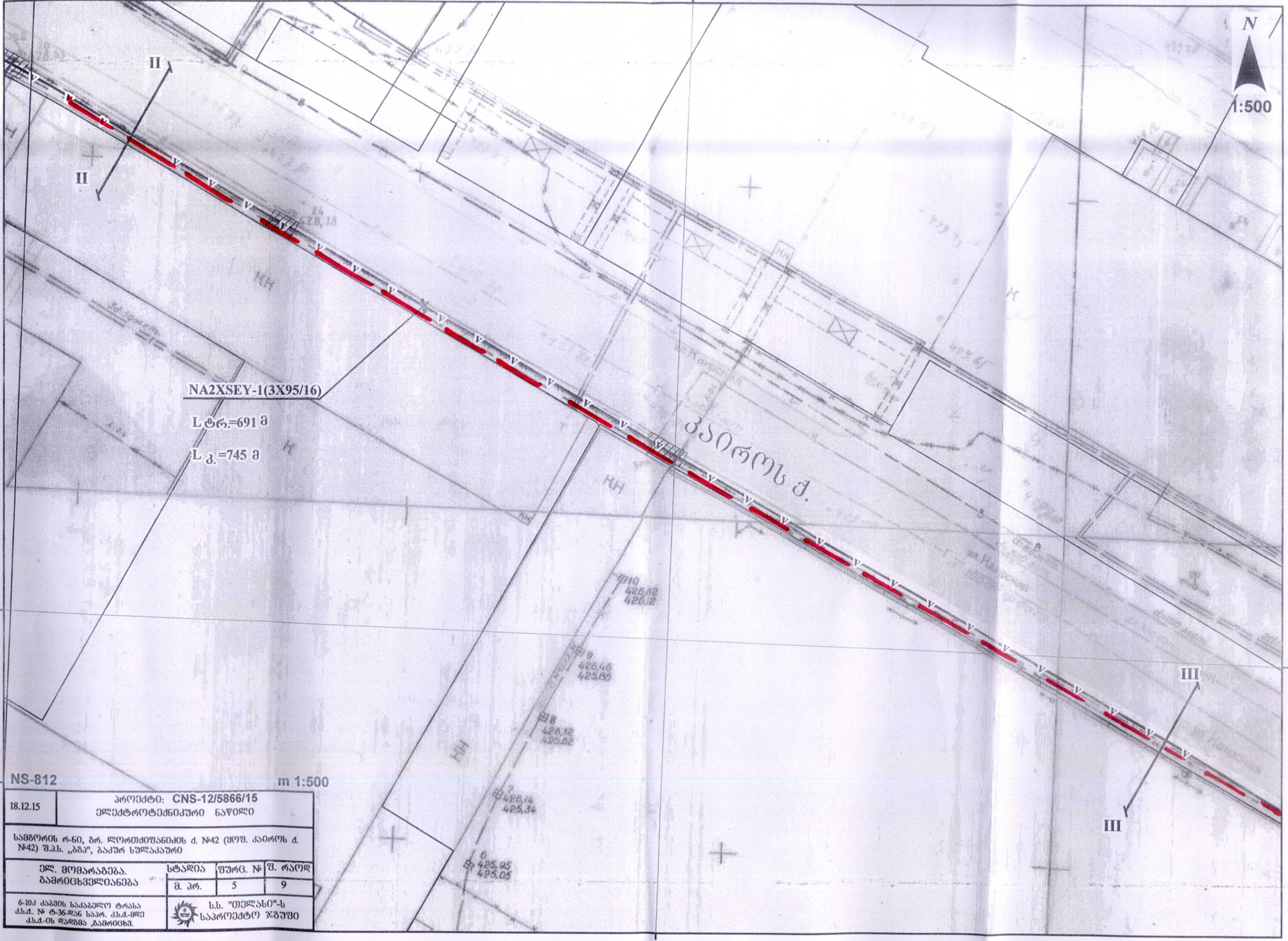
ელ. მომარაგება.	სტადია	ფურც. №	შ. რაოდ
გამრიცხველიანება	მ. პრ.	4	9

6-10მ კაბჭის საპაპელო ტრანსპ. ქს.დ. № 36-დან ხაზი, ქს.დ.-მდე ქს.დ.-ის დაღმა, გამრიცხვ.

ს.ს. "თელასი"-ს
 საპროექტო ჯგუფი

401500 000000

401600 000000



NA2XSEY-1(3X95/16)

L ტრ.=691 მ

L კ.=745 მ

პაიროს ქ.

NS-812

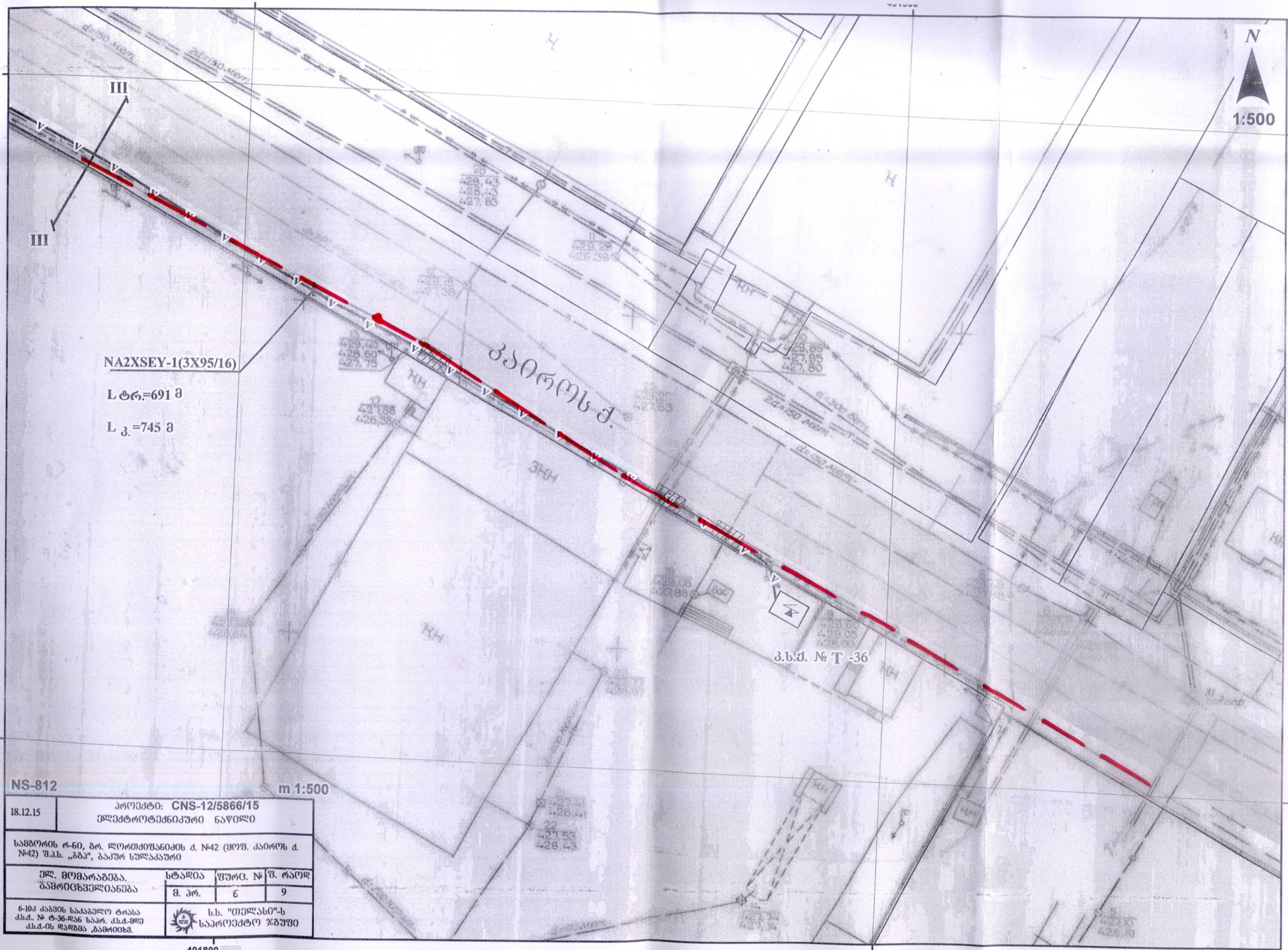
m 1:500

18.12.15	პროექტი: CNS-12/5866/15 ელექტროტექნიკური ნაწილი		
სამგორის რ-50, ბრ. ლორთქიფანიძის ქ. №42 (ყოფ. პაიროს ქ. №42) შ.პ.ს. „ბგპ“, ბაკურ სულაბაური			
ელ. მომარაგება. გამრიცხველიანება	სტადია მ. პრ.	ფურც. № 5	შ. რაოდ 9
6-103 კავშირის საკაბელო ტრასა ქს.ძ. № 1-36-ფან საპრ. ქს.ძ.-მდე ქს.ძ.-ის დაღება გამრიცხვ.	ს.ს. "თელანი"-ს საპროექტო ჯგუფი		



4613800

4613700



NA2XSEY-1(3X95/16)
 L ტრ.=691 მ
 L კ.=745 მ

NS-812

18.12.15 პროექტი: CNS-12/5866/15
 ელემენტრეტეკნიკური ნაწილი

სამშენობის რ-60, ზრ. ლორთქიფანიძის ქ. №42 (პოვ. პატიროს ქ. №42) შ.პ.ს. „გბპ“, ბაქურ სულაპაური

ელ. მომარაგება.	სტადია	ფურც. №	შ. რაოდ
გამრიცხველიანება	მ. პრ.	6	9

6-10პ კაბეზის საკაბელო ტრასა
 კ.ბ.ძ. № T-36-დან საპრ. კ.ბ.ძ.-მდე
 კ.ბ.ძ.-ის დაღება, გამრიცხვ.

ს.ს. "თელასი"-ს
 საპროექტო ჯგუფი

401800 000000

401000 000000

ს კ ე ც ი უ ი კ ა ც ი ა

№ რიბი	დასახელება	ტიპი, მარკა, ზომა	ბანკი	კოეფ.	შენიშვნა კოდი
400 კვპ კომპლექტური სატრანსფორმატორო ქს-ის მონტაჟი, (შ.პ.ს., „ბ.გ.პ.“)					
1	ქს.დ. ბაზაველი ტიპის, 400კვპ სიმძლ. 5-6 ბაზოვით. სიმაღის მის.	КТПЦ-400/6/0,4	ც	1	200001633
2	ტრანსფორმატორი კალოვანი, ზეითიანი 400/6/0,4 კვ,	ТМ(ТМГ)-400/6/0,4	ც	1	200001630
3	ღენის ტრანსფორმატორი 0,4 კვ კაპაზიტი, კოეფ. 600/5	ТШ, ТОН-0,66	ც	1	ნულ.ვ. წრ.-ში 100003423
4	ბუნძი 400 კვპ სიმძლავრის ტრანსფორმატორისათვის	'ფ' / '0'	ც	3/1	100003304/3313
5	ავტ. ამომთვლედი, სამკოლმუხა 6,3ა ღენზე 5003	BA...ან LSN... სერიის	ც	1	100008340
6	კარადა ელთი სემუ. მობილური სიმაღის	სტ.№7-1, ან 55.1	ც	1	200002025
7	მობილური სემუზაზა 3X5-60ა, 3X380/2203, 50კვ	ТЭ1FT, ან სხვა ანალოგი	ც	1	200001881
8	სამონტორლო კაბელი, სპილენძის	КВВГ-1(4*2,5)	მ	8.0	100008338
9	მილი სქელკეფლა, კნელაფუვაში მასალის	Φ100/112	მ	2.0	100004265
10	იბივი,	Φ80-92	მ	6.0	100008334
11	ღამიფუვის ელექტროლი, 2,5 მ-ის სიმაღის	Φ16mm, an L 50X50X5	ც	8.0	100004362
12	ფოლადის ზოლოვანი	-40X5	მ	34.0	100004388
13	შველერი (ფუნდამენტში დასტანვებლად)	№12	მ	3.0	
14	მილი ფოლადის 2,5 მ-ის სიმაღის, 4-5 მმ სისქის	Φ50-60	ც	18	100004288
15	გაღური ღოგა, 1,8 მ. სიმაღლის, კვეთი 4 მმ ²	ღაწეული 15*15	მ	20	შველოვანი საპირ სიბეჭდითი 100008217
16	კუთხეზაზა,	25X25X4	მ	10	100007959
17	გებრენის ხენარი		მ ³	3.2	100004176-7770
18	ღამხმარი მასალა				

ქს.დ.ს ელ. მონტაჟების მასალა

1	მიწველები 6 კვ კაპაზიტი, 200ა ღენზე ღამიფუნდამენტში 6/10კვ.	ПКТ104-6-200-12,5Y3	ც	1	ქს. NT-36-30	
2	კაბელი ალოვინის, კალოვანი, 10კვ კაპაზიტი	NA2XSEY-1(3X95/16)	მ	745.0		100006347
3	ქურო საბოლოო შიდა ღამიფუნდამენტში 10კვ	ПКНТ-0-3-10 70-120	ც	2		100008560
4	ღამიფუნდამენტში არმატურა (საბოლოო ქურისთვის)	EAKT-1657	ც	2		100002940
5	ქურო შველერული 10კვ კაპაზიტი ღამიფუნდამენტში	ПСТ-0-3-10 70-120	ც	1		100008560
6	მილი სქელკეფლა, კნელაფუვაში მასალის	Φ100/112	მ	77		100004265
7	ღენტი გამაფრთხილებელი სიმაღლი 0,15 მ		მ	511.0		100006226
8	ქვიზა-ხრევი		მ ³	90.0		100004178
9	ღორღი		მ ³	8.0		100007770
10	სილა		მ ³	46.0		100008194

საამფუნდამენტო სამუშაოების მოცულობა

№	დასახელება	ბანკ.ერთ.	რ.პ.ა. ზა.	რ.პ.ა.კ.	Σ	შენიშვნა
1	ანგულტორიგული ტროტუარის აყრა	მ ³	-	21	21	
2	ტროტუარის აღდგენა (2-3მ)	მ ³	-	6	6	
3	კირითაღი სავალი ნაწილის აღდგენა(9-10მ)	მ ²	-	9.6	9.6	
4	ტრანსმის ბატონა III კატეგორიის ბონტში	მ ³	47	145	192	
5	საწოლის მომზადება 1 კაბელისთვის (სილით ან ფხვ. მიწით)	მ/მ ³	-	511	511	
6	საწოლის მომზადება 2 კაბელისთვის (სილით ან ფხვ. მიწით)	მ/მ ³	144/10	-	144/10	
7	ღამიფუნდამენტში მილის ჩალაგება	მ	46	66	112	
8	კაბელის ჩალაგება ტრანსმისში	მ	305	545	850	
9	კაბელის ბატონება ღამიფუნდამენტში	მ	49	70	119	
10	კაბ. ბატონება ქს.დ.ში (12მ)	მ	8	6	14	
11	კაბელის დახურვა ბამაფრთხის ღენტით	მ	72	511	583	633 კაბელისათვის
12	სილის ჩაყრა	მ ³	10	36	46	
13	ღორღი ფრამვიით 0-40 მმ, ჩაყრა	მ ³	-	8	8	
14	ქვიზა-ხრევის ნარევი	მ ³	-	90	90	
	ბონტის ჩაყრა (ტრანსმის შველერი ბონტის შველერული) / ბატონა	მ ³	36.7/0	12	49	

პროექტი №CNS-12/5866/15

NS-812

საგმრის რაიონი, ბრ. ლორთქიფანიძის ქ. №42, ახალი ქს.დ-ის და შ.პ.ს. „ბ.გ.პ.“

საინჟინერული კორპუსის ელ. მონტაჟების

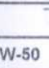
სამსახური



7

9

საქართველოს შპს „ბ. ბ. პ.“ საცხოვრებელი კორპუსის აგონებისათვის ელ. მომარაგებისთვის
საპროექტო

№ რიგ	დასახელება	ტიპი, მარკა, ზომა	ბუნ. მთ.	რ. მთ.	შენიშვნა	კოდი
1	კაბელი კალომანი ალ. კარლსბიტი სპ კაბაზა	ABBG-1(4X150)	მ	215.0	№1 შ.ბ.კ.-მომ	100006393
2	იბივი	ABBG-1(4X120)	მ	50.0	№2 შ.ბ.კ.-მომ	100006392
3	იბივი	NAYRY-1(4X70)	მ	24.0	მრ. კ.-მომ	100006404
4	იბივი	NAYRY-1(4X16)	მ	26.0	მრ. კ.-მომ	100006416
5	მილი ხმელკაფლა, კნელაფვალი მასალის	Φ80-92	მ			100008334
6	მილი ბოჭორბეული	Φ63	მ		კომპლზი	100004298
7	შ.ბ.კარაგა 6 სემტიანი, 6603, შემყვანნი 400ა	IIIPC-26-400/5	ც	1	სხალ, 1 ხართ.	200001824
8	შ.ბ.კარაგა 3 სემტიანი, 6603, შემყვანნი 400ა	IIIPC-26-250/3	ც	1	სხალ, 1 ხართ.	200001825
9	მცველები 250ა, I _კ =250ა	ΠН-2	ც	12	კალ. კარაგაში	100003613
	მცველები 250ა, I _კ =160ა	ΠН-2	ც	6	კალ. კარაგაში	100003653
11	მცველები 100ა, I _კ =63ა	ΠН-2	ც	3	კალ. კარაგაში	100008212
12	ძირი საბოლოო 0.4კვ კაბის კაბელებისთვის	1ΠΚВТпН-6	ც	2		100008276
13	იბივი	1ΠΚВТпН-5	ც	2		100008275
14	იბივი	1ΠΚВТпН-5	ც	8		100008330
15	იბივი	1ΠΚВТпН-4М	ც	6		100008273
16	ღაგიწების ღირი L=2.5მ	∅=16-18	ც	6		100004362
17	ფოლაი ზოლოვანი	4X25	მ	45		100003674
18	კაბელის სამაბრი კომპლზი	1698 ² კვების კაბელისათვის	ც	37		100005723
19	იბივი	50.9598 ² კვების კაბ. თვის	ც	70		100005724
20	კარაგა ალრიცხვის კანებისთვის 16 პრთუზა მრთ-თ	სტანდ. №49/16	ც	4		200003159
21	მრთხევილი პრთუზა, 10-60,2203, 503ც	M2X	ც	58		200001954
22	კარაგა ალრიცხვის კანებისთვის	სტანდ. №53M/1	ც	3		200002027
23	მრთხევილი სამუზა 3X5-60ა, 3X380/2203, 503ც	EMT 132.12.6	ც	3		200001950
24	თუნუქის ღაგიწა ღირი (ხოკერი)		მ	20.0		100003033
25	მილყელი	BW-50	ც	8	მრთც. კ.-ბში	100004470
26	იბივი	BW-32	ც	6	მრთც. კ.-ბში	100004464
27	ღაგიწა მასალა		კბ	25		

პროექტი №CNS-12/5866/15

NS-812

საპროექტო რაიონი, ბრ. ლორთქიფანიძის ქ. №42, ახალი ქ.ბ.ბ.-ის ღა შ.ბ.ს. „ბ.ბ.ბ.“

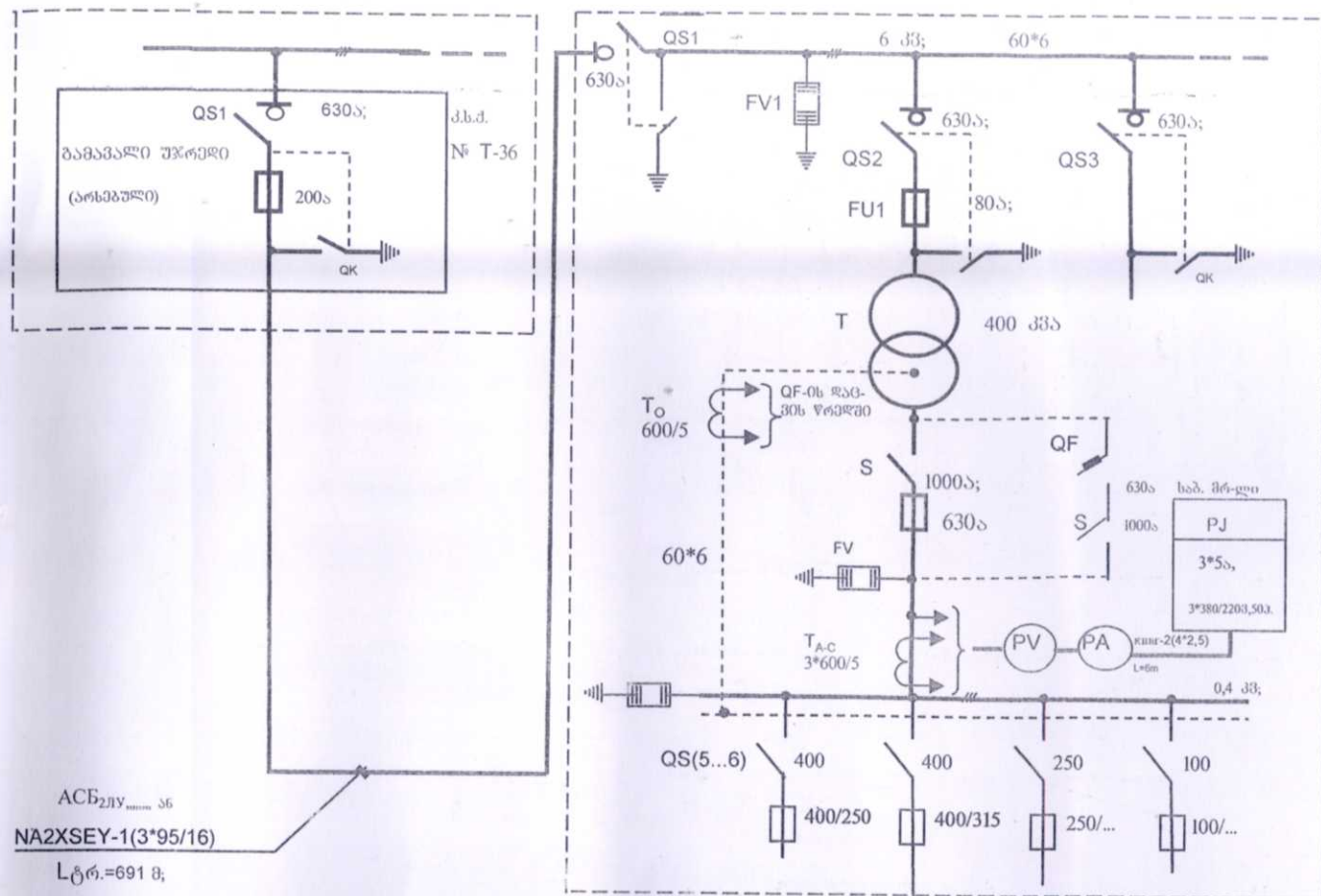
საცხოვრებელი კორპუსის ელ. მომარაგების

საპროექტო



8

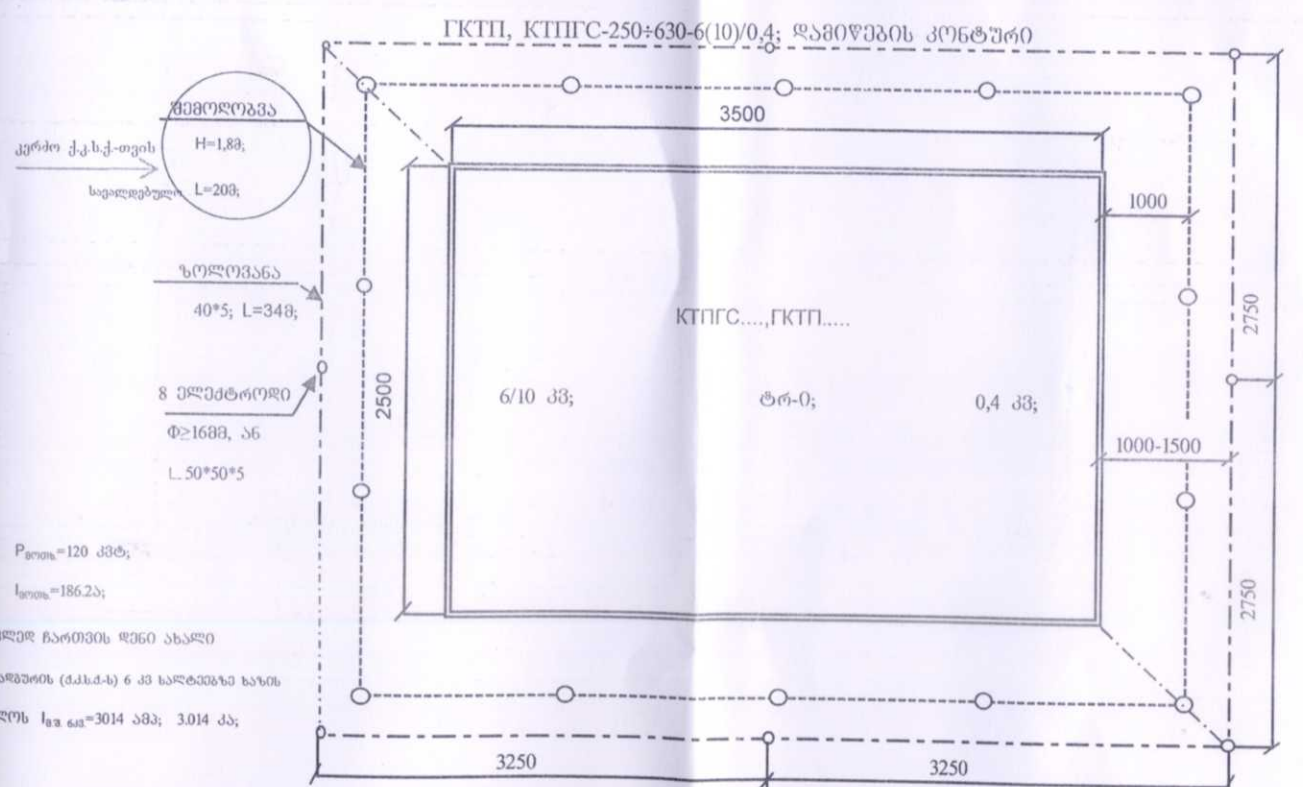
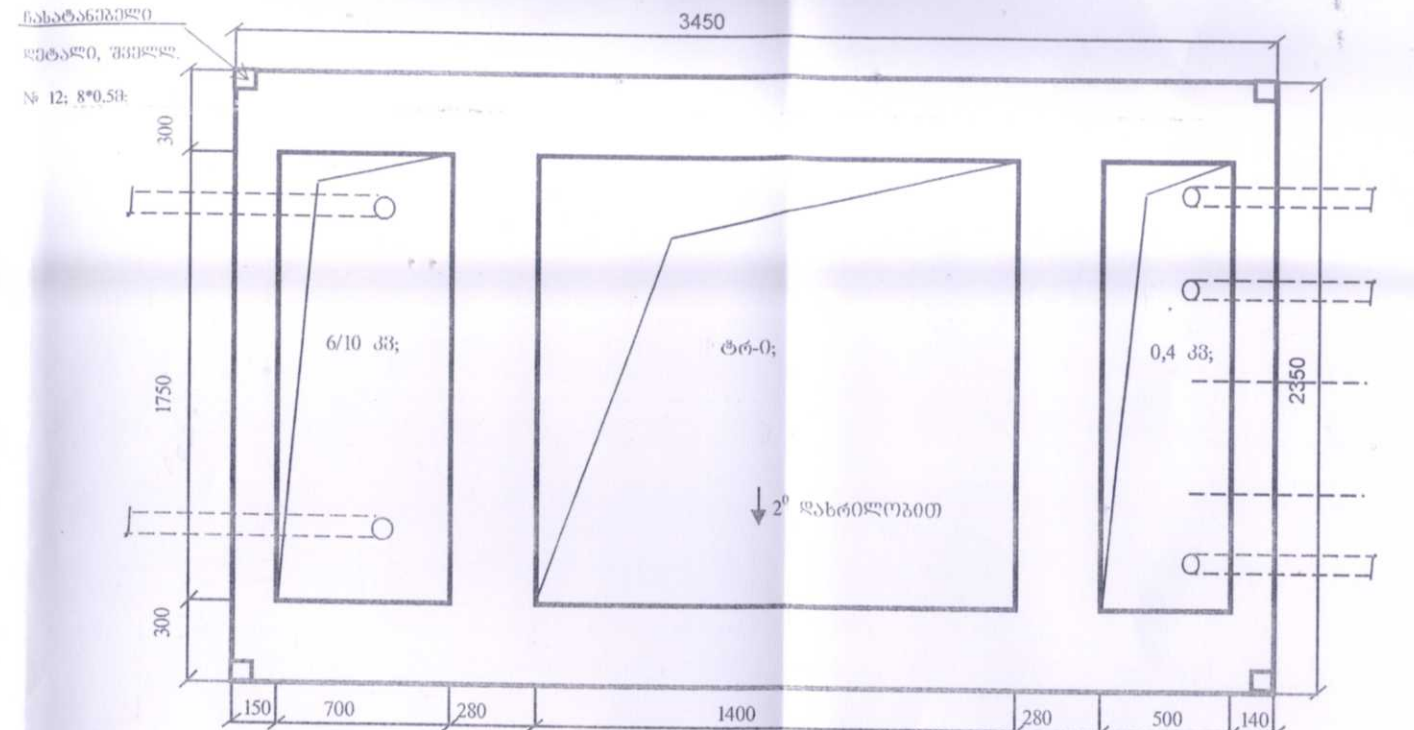
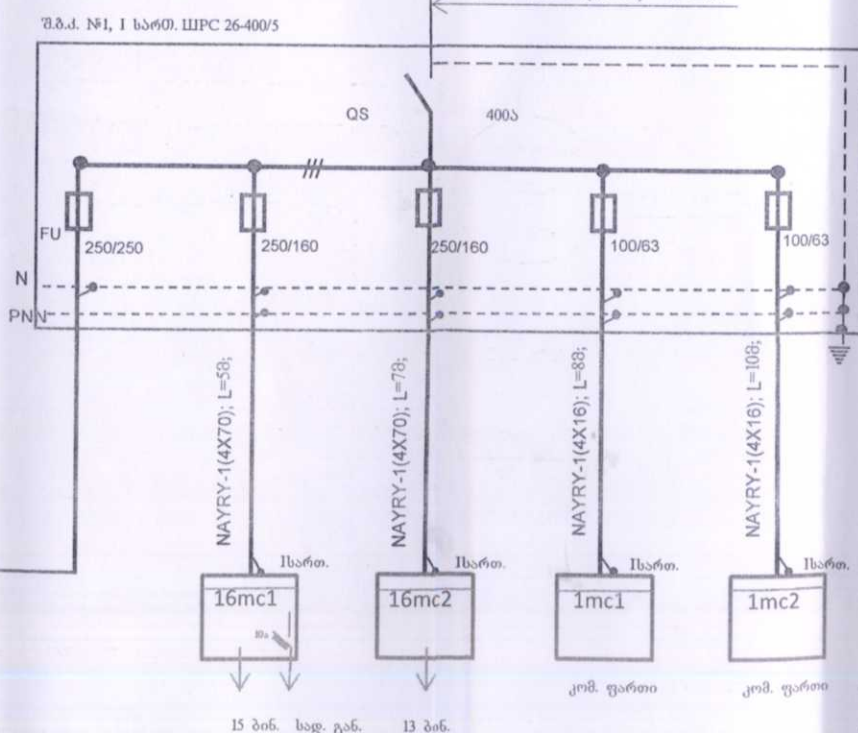
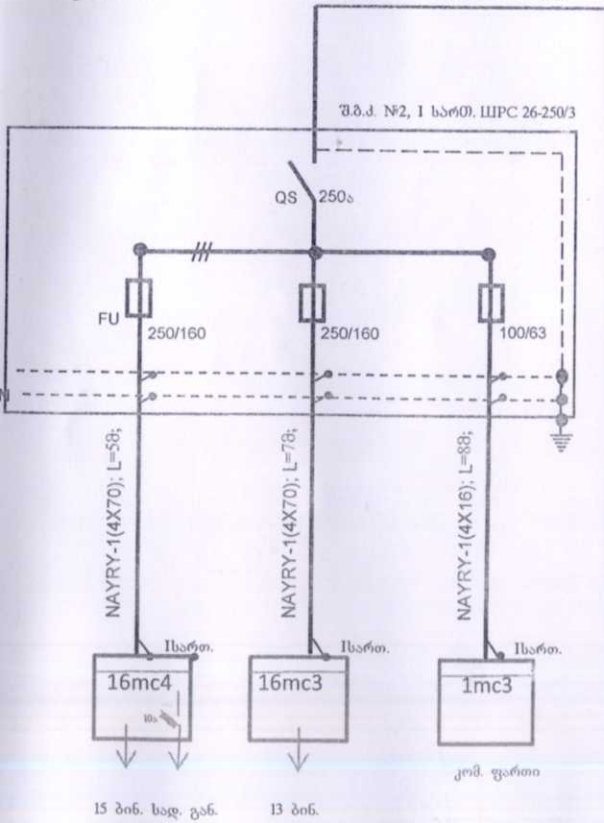
9



ACB₂ლყ... ავ
 NA2XSEY-1(3*95/16)
 L_{ტრ.}=691 მ;
 L_{კ.}=745 მ;

საპრ. ABBG-1(4X120) - L=508

საპრ. ABBG-1(4X150) - L=2158



დამიწების წინააღმდეგ არ უნდა აღემატებოდეს 4 ომს, წინააღმდეგ შემთხვევაში საჭიროა დამატება კორიზონტალური დამამიწებლების.

ცალკეა მოცემულია პინეჟში გაყვანილობა მოხდება ორგანიზაციის ბაზარით, კვეთით- CU-1(2X10+1X6); საღებავის და ავტომატის ბანაჟის შესრულება იგივე ტიპის ბაზარით, კვეთით CU-1(2X2,5+1X1,5).



შ.	შ.რ.
9	9