



ს.ს.
"თელასი"

NC-298

პროექტი №- 1CNS-04/1490/16

ნაპალაღვევის რ-ნი, ძსნის ძ. №14ა,
შ.პ.ს. „ბაბრა 2016“,
ქმთევან ჯურღულია

ელ. მომარაგება

ინჟ. ნ. თეთრაშვილი

22121039
178000000
N-NS-1650-M-075

სს "თელასი"	АО "ТЕПАСИ"
	პროექტი № Проект № <u>NC-298</u>
30. 05 2016 წ.წ	

M

150მ (3039)

თბილისი 2016

ფ.	ფ. რ-ბა
1	3

ვალიახვანი

პროექტი დამუშავებულია ტექნიკური პირობის მოკვლევის ოქმის 1CNS-04/1490/16 თარიღით 04.11.16 საფუძველზე, მოთხოვნილი სიმძლავრით P=80 კვტ. (380ვ) ნაძალადევის რაიონში, ქსნის ქ. №14, შ.პ.ს. „გაბრა 2016“ის ელ. მომარაგება განხორციელებულ იქნას ქს. №1024-დან. ელ. მომარაგების პროექტით გათვალისწინებულია შემდეგი: ქს. №1024-ში დამონტაჟდეს მცველები. ქს.№1024-დან ობიექტამდე ჩადებულ იქნას მიწაში ABBI-1(4X95მმ²) კვეთის კაბელი, მიწიდან კაბელი ატანილ იქნას ობიექტის გარე კედელზე და დამაგრდეს არსებულ ძალოვან ყუთამდე.

საკაბელო ტრასა გაითხაროს ხელით, მიწისქვეშა კომუნიკაციების დაუზიანებლად, კაბელი ჩადებულ იქნას მიწაში 0.7მ სიღრმეზე 0.1მ სისქის ფხვიერი მიწის ფენაზე, ზემოდან იფარება იგივე ფენით და დანარჩენი მიწით. (გრუნტის შემთხვევაში)

ასფალტირებული ტროტუარზე გავლისას კაბელის საწოლი რჩება იგივე, მხოლოდ მიწის მაგივრად ტრანშეაში ჩაიყრება ქვიშა-ხრეშის ნარევი. მიწისქვეშა კომუნიკაციების გადაკვეთისას კაბელი გატარდება დამცავ მილში.

მანქანის სავალ ნაწილზე კაბელი ჩადებულ იქნას 1მ სიღრმეზე დამცავ მილში და ტრანშეა შეივსება ღორღით.

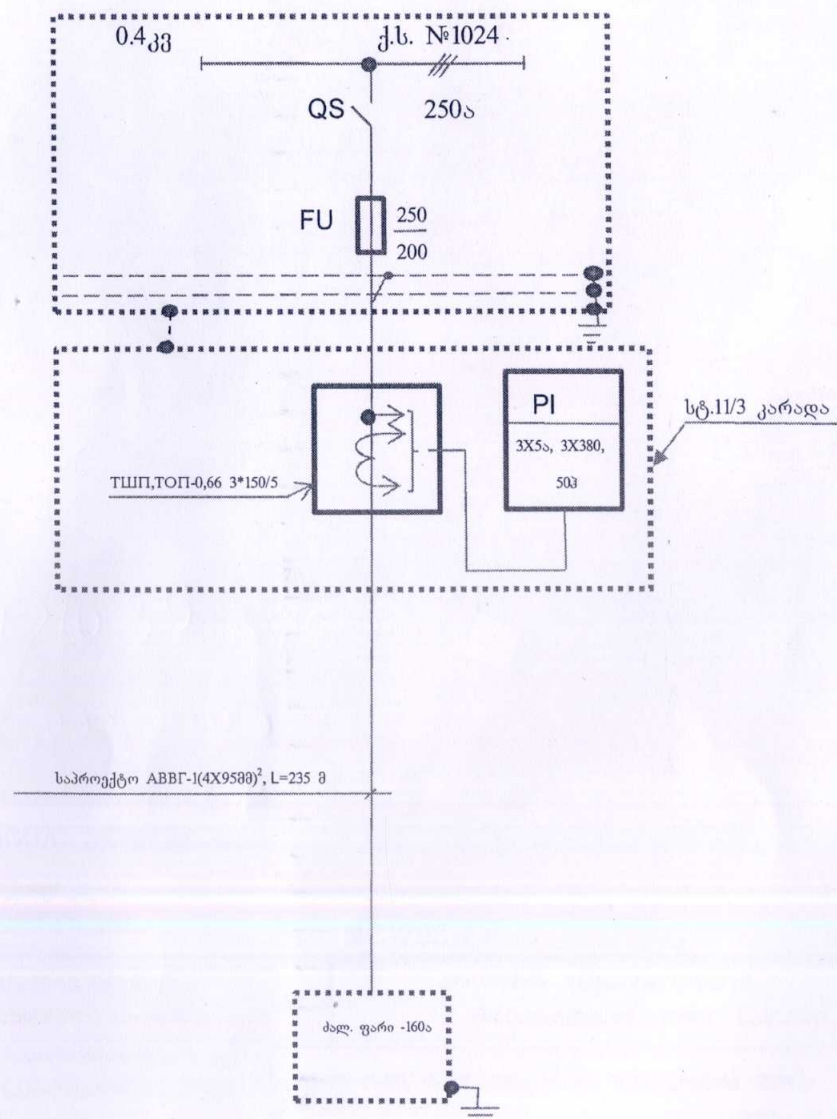
აღრიცხვის კვანძი მოეწყოს სატრანსფორმატორო ქვესადგურის გარე კედელზე, მიღებულია სტ. 11.3 T31FT 3X5ა მრიცხველი და დენის ტრანსფორმატორებით 150/5.

ობიექტზე არსებული ძალოვან ყუთს შეუმოწმდეს დამიწება, წინააღმდეგ შემთხვევაში მოეწყოს ახალი დამიწების კონტური.

ყველა საპროექტო ელ. მოწყობილობა დამიწდეს და დანულდეს.

საპროექტო და ელ. სამონტაჟო სამუშაოები შესრულდეს „PIV“ -ს სათანადო მოთხოვნების დაცვით.

ცალხაზოვანი სქემა



$P_{მოთხ.} = 80$ კვტ
 $I_{მოთხ.} = 135$ ამპ.
 $I_{0.4\text{კვ.დენი}} = 1024$ ა
 $\Delta U_{შ.გ.კ-მდე} = 4.3\%$

№	მასალის დასახელება	მარკა ან ტიპი, ზომის კოდი	განზ.ერთ.	რაოდენობა	კოდი	შენიშვნა
1	კაბელი ძალ. აღ. ძარღვებით 1კვ ძაბვაზე	ABBI-1(4X95მმ ²)	მ	235	100006391	
2	მცველები, I _ყ =250/200	PIH-2	ც	3	100008283	ქს.-ში
3	ქურთ საბოლოო	1PKBTnH-5	ც	4	100008275	
4	მიღველი	BW-40	ც	4	100004476	
5	მილი დამცავი სისქით 2მმ	2100	მ	32	100004265	
6	მილი გოფირებული	263	მ	2	100004298	
7	ფოლადი ზოლოვანი	5X25	მ	2	100003674	
8	კაბელის სამაგრი კედელზე		ც	35	10005724	
9	კარადა აღრიცხვის კვანძისთვის	სტანდ. №11/3	ც	1	200001867	
11	მრიცხ.სამუზაზა 3X5ა, 3X380, 50ა	T31FT	ც	1	200001881	
12	დენის ტრ.ბი - 150/5	T011, T111-0,66	ც	3	200003419	
13	ქვიშა-ხრეში		მ ³	30.0	100004178	
14	სილა		მ ³	11.0	100008194	
15	ღორღი		მ ³	4.5	100007770	
16	დამხმარე მასალები		კმ	10		

სამონ. მასალის საეციფიკაციო ობიექტზე

1	სამოლოუსა ავტომატური ამორთველი 160ა	LSN... ან სხვა	ც	1	
2	ყუთი სამ. ავტ. ამორთველისთვის დამიწების მომჭკვებით.		ც	1	
3	დამიწების დერო, L=2.5მ	d=16-18	ც	3	
4	ფოლადი ზოლოვანი	4X25	მ	25.0	

საამშენებლო სამონტაჟო სამუშაოს მოცულობა (მიწის სამუშაოები)

№	დასახელება	განზ.ერთ.	რაოდენობა
1	ასფალტირებული ტროტუარის აყრა	მ ²	7
2	ასფალტირებული ტროტუარის აღდგენა (2-3მ)	მ ²	65.0
3	ძირითადი სავალი ნაწილის აღდგენა (9-10 სმ)	მ ²	5.6
4	საწ. მომზ. 1 კაბ.-თვის / სილა ან გრუნტით	მ/მ ³	161/11
5	ტრანშეას გათხრა III კატეგორიის გრუნტში	მ	49.0
6	დამცავი მილის ჩალაგება	მ	32.0
7	გოფირებული მილის გატარება კედელზე	მ	2.0
8	კაბელის ჩადება ტრანშეაში	მ	171.0
9	კაბელის გატარება კედელზე	მ	23.0
10	კაბელის გატარება დამცავ მილში	მ	34.0
11	კაბ. გატარება ქს.-ში	მ	7.0
12	სილის ჩაყრა	მ ³	11.0
13	ქვიშა-ხრეშის ნარევი	მ ³	30.0
14	ღორღის ჩაყრა	მ ³	4.5
15	გრუნტის ჩაყრა (ტრანშეის შევსება)	მ ³	4.0

NC-298

2015	პროექტი №1CNS-04/1490/16 ელექტროტექნიკური ნაწილი
ნაძალადევის რ-ნი, ძსნის ქ. №14-ა, შ.პ.ს. „გაბრა 2016“, ძმთხვან ზურაბულია	
ელ. მომარაგება	სტანდ. მ. პრ. მ-2 მ. რაოდ. 3
0.4კვ საპროექტო ტრასა ძსნ. №1024-დან ობიექტამდე, აღრიცხვის კვანძის მოწყობა.	სტრატეგიისა და ინვესტიციების განყოფილების საპროექტო ჯგუფი.



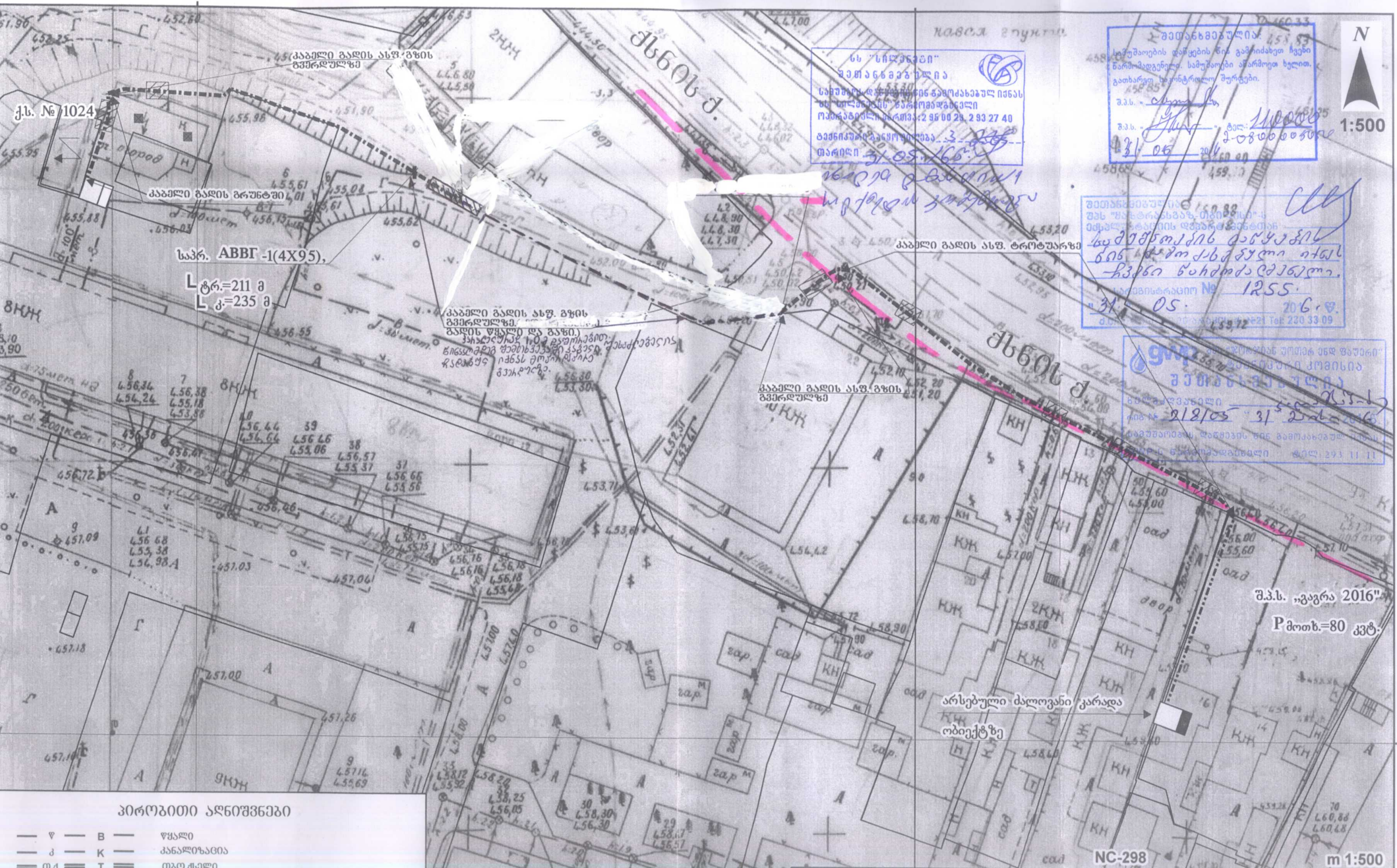
1:500

შეთანხმებულია:
სამშენობის დაწყების წინ გააჩინებულ იქნა
ნარკვევით. სამშენობელი აპროექტი ხელის
გათანჯვრებით. საინჟინრო პურიცები.

სს "სილვენი" შ.პ.ს.
შეთანხმებულია
სამშენობის დაწყების წინ გააჩინებულ იქნა
სს "სილვენი"-ს ნარკვევით. სამშენობელი
ოპერაციული პროექტი: 29506 29 293 27 40
თაყრდენი: 31.05.16
*ნაკვეთის მფლობელი
სერჯო მამიკაძე*

შეთანხმებულია:
შპს "ფაგრა 2016"-ს
შპს "სილვენი"-ს ნარკვევით. სამშენობელი
ოპერაციული პროექტი: 29506 29 293 27 40
თაყრდენი: 31.05.16
*შპს "ფაგრა 2016"-ს
შპს "სილვენი"-ს
ნარკვევით. სამშენობელი
ოპერაციული პროექტი:
შპს "ფაგრა 2016"-ს
შპს "სილვენი"-ს
ნარკვევით. სამშენობელი
ოპერაციული პროექტი:
29506 29 293 27 40
თაყრდენი: 31.05.16
2016*

შეთანხმებულია:
შპს "ფაგრა 2016"-ს
შპს "სილვენი"-ს ნარკვევით. სამშენობელი
ოპერაციული პროექტი: 29506 29 293 27 40
თაყრდენი: 31.05.16
219/05 31.05.16
სამშენობის დაწყების წინ გააჩინებულ
ნარკვევით. სამშენობელი
ოპერაციული პროექტი: 293 11 11



ქს. №1024

საპრ. ABBГ-1(4X95)
L ტრ.=211 მ
L კ.=235 მ

კაბელი გადის ასფ. გზის
გვერდულზე.
ბაზის ფული და გზის
პირველი ნიშნის
წილაკით და შემოსაზღვრის
წილაკით ნიშნის
მონტაჟი და
რეალური მონტაჟის
გეგმა.

კაბელი გადის ასფ. გზის
გვერდულზე

შპს. „ფაგრა 2016“
P მოთ.=80 კვტ.

არსებული ძალოვანი კარდა
ობიექტზე

NC-298 m 1:500

პირობითი აღნიშვნები

- ვ --- B --- ფეხალი
- კ --- K --- კანალიზაცია
- თ.დ. --- T --- თაო.სხელი
- ტ --- C --- კავშირგაბმულობა
- <><><> --- არსებული საკაბელო სხელი
- <---> --- საპროექტო (0.4კვ) საკაბელო სხელი (ტრანზეაჟი)
- -.- --- საპროექტო (0.4კვ) საკაბელო სხელი (ქედულობა)
- - - - --- საპროექტო (0.4კვ) საკაბელო სხელი (მილში)
- □ --- საპროექტო აღრიცხვის კვანძი
- ■ --- საპროექტო ძალოვანი კარდა
- □ --- დამიწვა

სამ. უფროსი	მ. გომრამაძე	03.05.16	პროექტი: 1CNS-04/1490/16
უფ. ინჟინერი	რ. მილგრაძე		ელექტროტექნიკური ნაწილი
ინჟინერი	ბ. თეთრაშვილი		ნაკალაგვის რ-ნი, მსხის ქუჩა №14-ა, შპს. „გაგრა -2016“, მთიანეთის რაიონი
0.4-6-10კვ ძს-ს			380v, P=80kW.
მსხლ. უფრ.	ლ. სისაური		ელ. მომარაგება.
ახ. მშენებლის			სტადია უფრ. № უ. რაოდ
ბანგ. უფრ.	ბ. ზვალაძე		მ. პრ. 3 3
			შპს "ფაგრა 2016"-ს საპროექტო სამსახური

4623900

4623900