

საა ვ-ტ რ გო ს



"თელასი"

NC-542

პროექტი № 1CNS-07/3341/16

სამგორის რ-ნი. ვ. კუპრაძის ქ. № 4 - ჯავახეთის ქ. № 69.
შ.პ.ს. "ლალა". ვ. გიგანი.
სიმძლავრის ბაზრდა 80 კვტ-ით.


ელ. მომარაგება

0,4 კვ ძაბვის საკაბელო ტრასა ახალი სატრ. ქვესადგურიდან(ქ.კ.ს.პ. პროექტი № NC-566, CNS-08/3562/16), გამრიცხველიანება.

ინჟინერ- პროექტანტი:

ხ. გოგიაძე რ. მოღვაძე

NC-566 სატრ

სს "თელასი"	АО "ТЕЛАСИ"
	პროექტი № <u>NC-542</u> Проект № _____
<u>14. 09</u> 2016 წ.რ	

M,

თბილისი
2015წ

ფურც. №	შ. რაოდ.
1	6

ს ა რ ჩ ე მ ი

- 1 თავფურცელი
- 2 სარჩევი, განმარტება
- 3 0,4 კვ. კაბვის საკაბელო ტრასა. მოწყობილობის განლაგება. გეგმა.
- 4 ელ. მომარაგების ცალსაზოვანი სქემა.
- 5 ელ. მომარაგების სავციფიკაცია.
- 6 სამშ. სამონტ. სამუშაოები.

გ ა ნ მ ა რ ტ ე ბ ა

პროექტი შესრულებულია ოქმი № 1CNS-07/3341/16(თარიღით 25.07.2016წ.)-ის საფუძველზე. მომხმარებელი ითხოვს სიმძლავრის მომატებას 80 კვტ-ით. სრული მოთხოვნილი სიმძლავრეა 3 ფაზა 100 კვტ.

ობიექტის ელ მომარაგება განხორციელდება ახალი სატრ. ქვესადგურიდან(ქ.კ.ს.ქ-დან), რომელიც დამონტაჟდება პრ. № CNS-08/3562/16(NC-566)-ის მიხედვით, ერთერთი თავისუფალი ფრედერიდან კაბელის მიწაში ჩადებით. ქ.კ.ს.ქ-ს დამონტაჟება გათვალისწინებულია ერთერთი მშენებარე სახლის წითელ ხაზებში.

კაბელი ქვესადგურიდან გამოივლის თავისუფალ(ჯერჯერობით) ზოლს მშენებლობების პირას, გამოვა ჯავახეთის ქუჩაზე და ჩამოუყვება მის ტროტუარს ქვემოთ ობიექტამდე. ობიექტთან, კონსტრუქციებზე, ან ღობეზე დამონტაჟდება, ერთსექციანი ძალოვანი კარადა, სადაც მიერთდება კაბელი. აქვე კონსტრუქციებზე დამონტაჟდება ორ ელემენტის ალრიცხვის კვანძი(შეიძლება დენის ტრ-ები ჩამონტაჟდეს ძალოვან კარადაში). ალრიცხვა მოეწყობა სტ-ით № 55. ალრიცხვის კვანძის შემდეგ კაბელი ჩაიდება ობიექტის ტერიტორიაზე, დამკვეთის მიერ მითითებულ ადგილამდე და მიერთდება გამანაწილებელ კარადაში.

კაბელების მიწიდან ამოსვლის ადგილებში(ორგან) უნდა მოეწყოს განმეორებითი დამიწების კონტურები.

კაბელის კვეთი და სიგრძე აკმაყოფილებს მხოლოდ ობიექტის მოთხოვნილებას.

კაბელი მიწაში ჩაიდება 0,7-1მ-ის სიღრმეზე, გზის და სახნავი მიწების გადაკვეთის დროს 1მ. სიღრმეზე. მიწისქვეშა კომუნიკაციების და გზის გადაკვეთის დროს, ან მიწაში 0,7 მ. სიღრმის მაღლა, ან მიწის(იატაკის) ზემოთ 2,5-3 მ-ის სიმაღლეზე კაბელი ჩაიდება დამცავ მილში, ან დაიფარება ღარებით.

მიწის სამუშაოების დაწყება წინასწარ შეთანხმებული უნდა იყოს ქალაქის სპეც. მეურნეობებთან.

ელ. სამონტაჟო სამუშაოები უნდა შესრულდეს IIY3-ს ნორმების დაცვით.

მთლიანი ტრასა გაიჭრება ხელით.

NC-542

პროექტი № 1CNS-07/3341/16	ფურც.№	შ. რაოდ.
სამგორის რ-60. ვ. კუარაძის ქ. № 4 - ჯავახეთის ქ. № 69. შ.პ.ს. "ლალა". სიმძლავრის გაზრდა 80 კვტ-ით. ელ მომარაგება. განმარტება.	2	6

სხელი საბი.
ქვესდუხი (ქ.ს.ს.ს.)

სხელი გზისმიერ მომსახურებ ნიშანი ნომერი 60-100 ს.ს.

სხელი გზისმიერ

შეთანხმებულება
სამშენობლო და არსებულ ნიშანს
სს "სელიმონის" წარმოებადგენილი
კაბელბრუნის მართვა: 2 95 00 29. 2 93 27 40
გამნიჭი ბანკი/ფონდოვანი
თარიღი 20.09.16წ

შეთანხმებულება
სს "სელიმონის" დასრულებული
დასრულებული ნიშანს
სს "სელიმონის" დასრულებული
ნიშანს
სს "სელიმონის" დასრულებული
ნიშანს

შეთანხმებულება
სს "სელიმონის" დასრულებული
ნიშანს
სს "სელიმონის" დასრულებული
ნიშანს
სს "სელიმონის" დასრულებული
ნიშანს

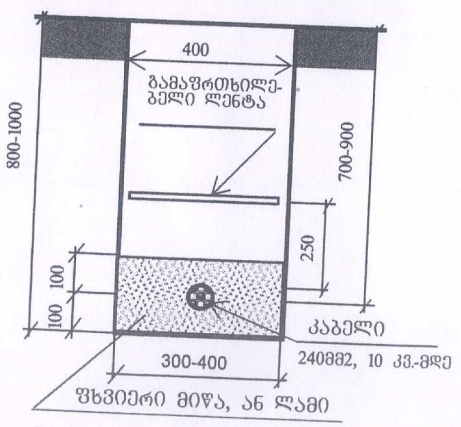
შეთანხმებულება
სს "სელიმონის" დასრულებული
ნიშანს
სს "სელიმონის" დასრულებული
ნიშანს
სს "სელიმონის" დასრულებული
ნიშანს

სხელი ტრანსპორტის ნიშანი ნომერი 60-100 ს.ს.

ABB-1(4x240)
ს.ბი = 423მ;
ს.გ.ბ. = 456მ;

ABB-1(4x240)
ს.ბი = 65მ;
ს.გ.ბ. = 74მ;

საკაბელო ტერიტი I კაბელბრუნის



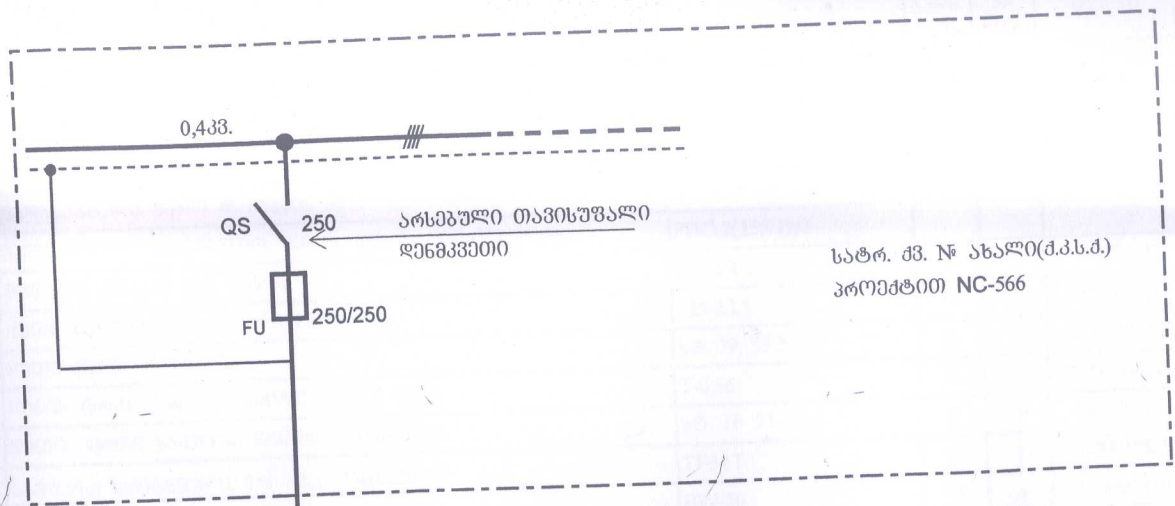
- პირობითი აღნიშვნები**
- ს-სატ. ზიხური, ან ქვესდუხი,
 - მრეცხველის(მრეცხველების) კარადა
 - კალოვანი ფარი, ან კარადა
 - 0,4კვ. კაბის კაბელი მიწაში
 - იბიშე, კედელზე, ან ზედაში
 - კაბელი დამცავ მიწაში
 - დენის ტრ-ბიანი ყუთი

საკაბელო ტერიტი I
საკაბელო ტერიტი I



NC-542

ჯ.ბ. უფროსი	ნ. უფროსი	2016წ.	პროექტი № 1CNS-07/3341/16 ელექტროტექნიკური ნაწილი		
წამ. ინჟინერი	რ. მონაწილე		სამშენობლო ნიშანი ნომერი 60-100 ს.ს. "სელიმონის" წარმოებადგენილი კაბელბრუნის მართვა 80 კვტ-ით.		
ინჟინერი			0,4-6-10კვ მ-ს		
მეს. უფრ.	ლ. სისაზური		ელ. მომარაგება.	სტალია	ფურც. №
ახალი მს.			მ. პრ.	3	6
მეს. უფრ.	ბ.სხალაძე		0,4 კვ კაბის საკაბელო ტრასა, მონტაჟის განლაგება.	სს. "თელასი"-ს საკაბელო ტერიტი	



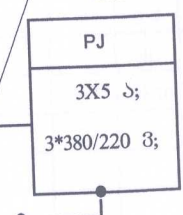
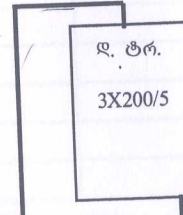
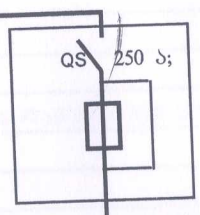
ABBГ-1(4*240)
L=456 მ;

აღრიცხვის კვანძი ობიექტის ღობესთან

წყობი 25.2.1.1 მცვ. ბარეში

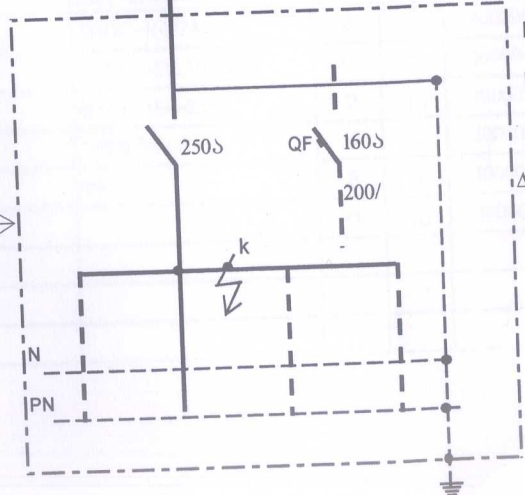
სტ. № 55.2

KBBГ-2(4X2,5)
L=4 მ;



ABBГ-1(4*240)
L=74 მ;

მიმღებ-გამანაწილებელი წუთი
მომხმარებელთან



$P_{გოთხ.} = 100$ კვტ;
 $I_{გ.ღ.} = 170$ ამპ;
 $I_{3ფ.გ.ღ.} = 2244$ ამპ;
 $I_{1ფ.გ.ღ.} = 1664$ ამპ;
 $\Delta u = 4,8\%$

NC-542

პროექტი № 1CNS-07/3341/16

სამგორის რ-60. ვ. კუპრაძის ქ. № 4 - ჯავახეთის ქ. № 69. შ.პ.ს. "ლალა". სიმპლავრის
გაზრდა 80 კვტ-ით. ღ მომხმარებელს. განმარტება.

ფურც.№	ფ. რაოდ.
4	6

ს კ ე ც ი უ ი კ ა ც ი ა

№ რიგ	დასახელება	ტიპი, მარკა, ზომა	ბანუ ერთი.	რ-ობა.	კოდი	შენიშვნა
1	კაბელი ალუმინის, კალოვანი, 1,0კვ. კაბვანა	АВВГ-1(4*240)	მ	456	100006399	
2	საკონტროლო კაბელი სპილენძის, 1,0 კვ. კაბვანა	КВВГ-1(4*2,5)	მ	4	100008338	
3	საკოლორ ქურო დ. კაბვის კაბელისნათვის - 150/240	1ПКВТнН-6	ც	4	100008276	
4	ბადასამომელი ქურო დ. კაბვის კაბელისნათვის - 150-240	ПСТТ 4 150/240	ც	1	100008098	
5	ბამთიშველი მცველებით, 250 ა,, 660 ვ,, მცვ-3*250/200;	РПС-2(250/1)у3				ქ.კ.ს.ქ-ში
6	მცველი, 250/250 ამპ. დენა	ПН-250...	ც	3	100003613	იქვე
7	ყუთი კალოვანი ერთსმძვ. 250 ა;	25-2.1.1	ც	1	200001816	
8	ყუთი დენის ტრ-ბით	სტ. № 55.2	ც	1	200002042	
9	დენის ტრ-ი, 0,66 კვ კაბვანა, კოეფ. 200/5	Т-0,66	ც	3	100003420	
10	ყუთი ერთი სამფანა მრიცხველისნათვის	სტ. № 55.1, ან 7-1	ც	1	200002025	
11	სამფანა მრიცხველი, 3*5 ამპ; 3*380/220 ვ;	ТФ31Т	ც	1	200001881	
12	მილყელი	ВW-50	ც	4	100004470	
13	მილყელი	EPN250/M25X15L	ც	2	100004473	
14	კაბელის სამაბრი კეფლებზე 185-240 მმ ² კვეთისნათვის		ც	10	100008251	
15	დამიწების ელექტროდი 2,5 მ სიბრძის	Φ≥16, ან L 50*50*5	ც	3	100004362	
16	ნაბლინი ფოლადის მავთული, ან ზოლოვანა	Φ≥10, ან—25*5	მ	15	100003674	
17	მილი კნელად წვადი, შიბა დიამეტრით 100 მმ	Φ110/97,6	მ	140	100004265	
18	ბოფრ. სახელო	Φ63	მ	3	100004298	
19	იბივე,	Φ18-25	მ	3	100004277/78	
20	კუთხეოვანა საღარის კონტრუქციისნათვის	L 50*50*5	მ	6	100004242	
21	ზოლოვანა ფოლადის	—25*5	მ	6	100003674	
22	ქვიშა ცემენტის ნარევი		მ ³	0,4	100004176	
23	სხვა დამხმარე მასალები		კბ	40		
24	ქვიშა-ხრევი / ფხვიერი მიწა, ან ლამი(წვრილი სილა)		მ ³	40/20	100004178 / 8194	
25	ღორღი შრატციით 0-40 მმ,		მ ³	3	100007770	
26						
მრიცხველის შემდგომო გაყვანილობა						
1	მიმღებ გამანაწილებელი კარადა, რამოფინიმი სექციანი,					აირჩიოს მომ-
	შემგანაზი დენიკვეთით, ან ავტ. ამომრთველით. 250ა; 500ვ;	ППРС-250/3/4/5	ც	1		ხმარებელმა
2	კაბელი ალუმინის, კალოვანი, 1,0კვ. კაბვანა	АВВГ-1(4*240)	მ	72	100006399	
3	დამიწების ელექტროდი 2,5 მ სიბრძის	Φ≥16, ან L 50*50*5	ც	3	100004362	
4	ნაბლინი ფოლადის მავთული, ან ზოლოვანა	Φ≥10, ან—25*5	მ	15	100003674	
5	საკოლორ ქურო დ. კაბვის კაბელისნათვის - 150/240	1ПКВТнН-6	ც	2	100008276	
6	ბოფრ. სახელო	Φ63	მ	3	100004298	
7	კაბელის სამაბრი კეფლებზე 185-240 მმ ² კვეთისნათვის		ც	10	100008251	
8						
9						
10						

NC-542

პროექტი № 1CNS-07/3341/16-მტ

სამგორის რ-ნი. ვ. კუპრაძის ქ. № 4 - ჯავახეთის ქ. № 69. შ.პ.ს. "ლალა". სიმკლავრის
გაზრდა 80 კვტ-ით. ელ მომარაგება. სპეციფიკაცია.



ფურც. №

ფურც.რ-ოდ.

5

6

სამშენებლო სამონტაჟო სამუშაოების მოცულობა მიწაში ჩასადები კაბელისათვის, ღობემდე

№ რიგ	დასახელება	ბანუ. ერთ.	რა- ოდ.	შენიშვნა
1	ასფალტირებული ტერიტორიის აყრა-აღდგენა/ასფალტის მასა(ტროტუარი)	მ ² /მ ³	73/5,5	183(0,03)
2	ასფალტირებული ტერიტორიის აყრა-აღდგენა/ასფალტის მასა(გზის გადაკვეთა)	მ ² /მ ³	4/0,5	10(0,11)
3				
4	ტრანშეის ბათხრა მე-3 კატეგორიის ბრუნტში	მ ³	116	2308 ბრ.
5	საწოლის მომზადება 1 კაბელისათვის	მ	283	
6	დამცავი მილის ჩალაგება მიწაში / კედელზე	მ	140/3	
7	დამცავი მილის ჩალაგება მიწაში იმპანიტირებული წესით	მ	0	
8	კაბელის ჩადება ტრანშეაში	მ	300	
9	კაბელის ჩადება დამცავ მილში	მ	148/3	
10	კაბელის ბატარეა რეკეტონის არხში / კედელი	მ	3/2	
11	ბრუნტის ბატანა	მ ³	63	
12	მიწის მინარევის ბარეშე / ან სილა- ლამის ჩაყრა(ბაღში)	მ ³	20	
13	ლორღი ფრაქციით 0-40 მმ / ძვიშა ხრეშის ჩაყრა	მ ³	3/40	
14	ბრუნტის უკან ჩაყრა	მ ³	53	

NC-542

პროექტი № 1CNS-07/3341/16-ეტ

სამგორის რ-ნი. ვ. კუარაძის ქ. № 4 - ჯავახეთის ქ. № 69. შ.პ.ს. "ლალა". სიმფლავრის
ბაზრდა 80 კვტ-ით. ელ. მომარაგება. სამშენებლო სამონტაჟო სამუშაოები.



ფურც. №	ფურც.რ-ოდ.
6	6