



ს.ს.  
"თელასი"

## პროექტის პირველი გვერდი

შპს "ლილოს სამედიცინო ცენტრი"; ფრანგულიანის ქ. №19,  
ნაკვ. №01.19.27.001/013

ელ. მომარაგება  
0.4 კვ. ძაბვის საკაბელო ტრასა (ს.ქ.8049იდან) აღრიცხვის კვ-ის  
მოწყობა, გამრიცხველიანება..

**NC-964**

პროექტი № **1CNS-12/584016**

### ელექტროტექნიკური ნაწილი

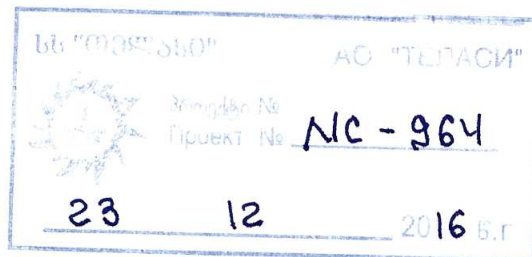
პროექტირება

დაიწყო  
დასრულდა

23.12.2016

ინჟინერი

თეიმურაზ ცინცაძე



წითელხაზებშია

შესასრულებლად თ. მათოშვილს

ფურც. №	ფურც. რ- ბა
1	6

## შინაარსი

1. თავფურცელი
2. განმარტებითი ბარათი
3. საერთო სპეციფიკაცია საჭაერო
4. ცალხაზოვანი სქემა.
5. 0,4 კვ. ძაბვის მიწისქვეშა კაბელის ტრასა-გეგმა
6. ტოპო გეგმა

## განმარტებითი ბარათი

წინამდებარე პროექტი დამუშავებულია ს.ს. "თელასი"-ს საპროექტო სამსახურის მიერ მოკვლევის ოქმი № 1CNS-12/584016 -ის საფუძველზე, მოთხოვნილი სიმძლავრე: 180 კვტ; 380 კვ ძაბვაზე, სიმძლავრის გაზრდა 130 კვტ-ით.

ობიექტის ელ. მომარაგებისათვის საჭიროა ს/ქ 8049-ში დაბალი ძაბვის მხარეს, არსებული დენმკვეთიდან ჩაიღოს დაბალი ძაბვის კაბელი და მიწაში გატარებით მივიდეს დამკვეთის შენობამდე (სარდაფი) და მიერთდეს დამკვეთის ძალოვან ფარზე. ს/ქ-ში, მისაერთებელ დენმკვეთში დამონტაჟდეს დენის ტრ-ბი, მრიცხველი ყუთით დამონტაჟდეს ს/ქ-ის გარე კედელზე. აღრიცხვის ყუთი დამიწდეს.

საკაბელო ტრასა გაითხაროს და კაბელი ჩაიღოს მიწაში მიწისქვეშა კომუნაკაციების დაუზიანებლად, 0.7 მ სიღრმეზე 0.1 მ სისქის ფხვიერი მიწის (მინარევების გარეშე) ან ქვიშისფენაზე, ზემოდან დაიფაროს იგივე ფენით. ტროტუარზე გავლისას კაბელის საწოლი რჩება იგივე, მხოლოდ მიწის მაგიერ ჩაიყაროს ქვიშა-ხრემის ნარევი დიამეტრით არაუმეტეს 40 მმ.

მიწისქვეშა კომუნაკაციების გადაკვეთისას კაბელი გატარდეს დამცავ მილში, მანქანის სავალი ნაწილის გადაკვეთისას ასევე დამცავ მილში 1 მ. სიღრმეზე.

ყველა სამშენებლო-სამონტაჟო სამუშაო შესრულდეს "ΠΥՅ"-ს შესაბამისი პუნქტების დაცვით. ყველა ელ. დანადგარი უნდა იყოს დამიწებული და დანულეებული.

პროექტი # 1CNS-12/584016	NC-964	ფურც #	შურც რაო
შპს "ლილოს სამედიცინო ცენტრი"; ფრანგულიანის ქ. #19, ნაკვ. #01.19.27.001/013		2	6

## სპეციფიკაცია

№	დასახელება	ტიპი/მარკა	იზომი	რაოდ.	კოდი	შენიშვნა
1	ძალოვანი კაბელი 1 კვ. ძაბვაზე	ABBF-1(4x240)	მ	70	100006399	
2	ქურო საბოლოო	1ПКВТНН-6	ც	2	100008276	
3	ტრანსფორმატორი დენის	Т-0,00 500/5	ც	3	100003421	
4	კაბელი სპილენძს, საკონტროლო	КВВГ-4, 2x2.5 მმ2	მ	20	100008338	
5	მრიცხველი 3X(1-5)ა 220/380 ვ	T 31 FT	ც	1	200001881	
6	ყუთი აღრიცხვის 3ფა-ადგ. უმრ.	სტ55.1	ც	1	200002025	
7	ზოლოვანი ფოლადი	---- 4X25	მ	12	100003674	
8	მილი გოფირებული პლასტმ	D63 მმ	მ	3	100004298	
9	მილი პლასტმასის, სქელკედლა	D 100 მმ	მ	5	100004265	
10	დამხმარე მასალები		კბ	3		

### აღრიცხვის კვანძის შემდგომი პოზიცია

1	ძ/კარადა 400 ა. დენზე, 3ფ. 300 ა-ნი ავტომატით		ც	1		
2	ფოლადი კუთხოვანა L=2.5 მ (ან ელექტროდი)	5X50X50	ც	3		
3	ზოლოვანი ფოლადი	---- 4X25	მ	11		

### მასალა

1	მიწა მინარეკვის ბარეში ან ქვიშა		მ3	4	100008194	
2	დამხმარე მასალა		კბ	3		

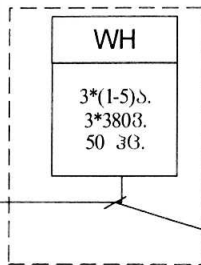
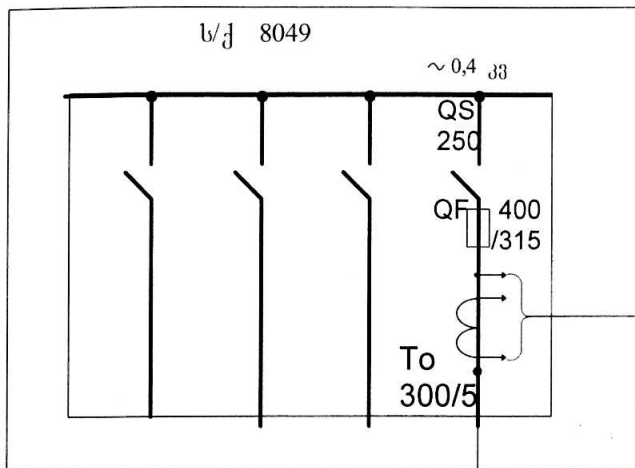
### მოცულობა

1	ტრანშეის ბათხრა III კატეგორიის ბრუნტში		მ3	14		
2	საწოლის მომზადება 1 კაბელისათვის		მ/მ3	50	4	
3	1 კაბელის ჩადება ტრანშეაში (გვ)		მ	53		
4	კაბელის ბათარება ძველადგურში		მ	8		
5	ბრუნტის უკან ჩაყრა		მ3	11		
6	საწოლის მომზ. მიწით მინარეკვ. ბარეში ან ქვიშით		მ3	4		
7	ბრუნტის ბათანა		მ3	4		

NC-964	პროექტი # 1CNS-12/584016	ფურც №	ფურც რაოდ
შპს "ლილოს სამედიცინო ცენტრი"; ფრანგულიანის ქ. #19, ნაკვ. #01.19.27.001/013		3	6

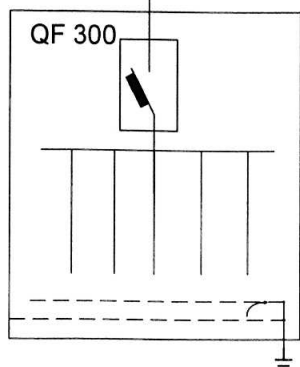
ცალხაზოვანი სქემა

ს/ქ 8049



KBBГ-2(4\*2,5)  
L=10 მ

ABBГ-1(4X240)L=70 მ



შპს "ლილოს  
სამედიცინო ცენტრი"

$P_{მოთ} = 180$  კვტ

იმუშ  $\sim 305$  ა

$\Delta U = 1.14\%$

სმუდ(ფ;0) = 2408 ა

პროექტი # NC-964 1CNS-12/5840/16 შპს "ლილოს სამედიცინო ცენტრი", ფრანგულიანის №19 ნაკ №01.19.27.001/013 0,4 კვ აღრიცხვის მოწყობა; ელ. მომარაგება.	ფურცელი N	ფურცლის რ-ბა
	4	6

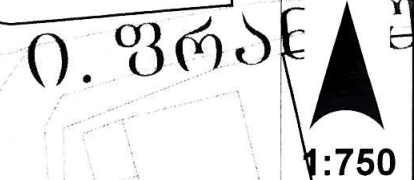
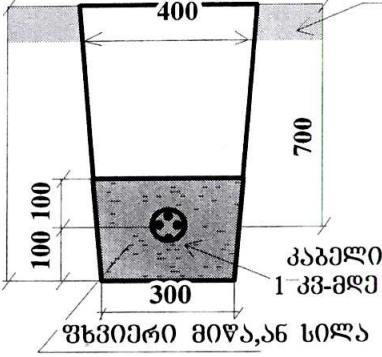


498300

498400

498500

საკაბელო თხრილი 1 კაბელებისათვის  
ბრუნები



ABBГ 1(4X240) Lkab=70m  
კაბელი გადის ბრუნში,

ს/ძ 8049  
8049

შპს "ლილოს სამედიცინო ცენტრი" შრანგულიანის ქ. №19

ო. შრანგულიანის ქ.

	ს/ძ
	არსებული საპარო (0,4კვ) ტყელი
	საკაბელო (0,4კვ) ტყელი
	საკაბელო (0,4კვ) ტყელი (ტრანშეაში)
	საკაბელო (0,4კვ) ტყელი (კედელზე)
	საკაბელო (0,4კვ) ტყელი (მიწაში)
	აბონენტის (0,4კვ) ტყელი
	არსებული საყრდენი (ლითონის)
	არსებული საყრდენი (ბრინჯაბტონის)
	დასამატებელი საყრდენი H=11m, D=219 mm
	დამხმრვი საყრდენი H=8m, D=150 mm
	კალოვანი კარაღა
	აღრიცხვის კვანძი
	ავტომატური ამომრთველი
	დამიწება

ახალი მიერთ	თარიღი	1CNS-12/5840/16	პროექტი: NC-964
სამს უფროსი	რ. დოჭვირი	ელექტროტექნიკური ნაწილი	
სამს უფროსი	მ. გეორგაძე	შპს "ლილოს სამედიცინო ცენტრი" შრანგულიანის ქ. №19	ნაკვ. №01.19.27.001/013
ინჟინერი	თ. გივცაძე	380v, P=180kW.	სტადია
დაბალი კაპის		ელ. მომარაგება.	ფურც. №
განყოფ. უფროსი	ლ. სისაური	ბამრიცხველიანება	ფ. რაოდ
		დაბალი (0,4კვ) კაბის საპარო ტყელის გეგმა მ 1:750	მ. პრ. 5
			6
			სს. "თელასი"-ს საპროექტო სამსახური

498300

498400

498500

4614600

4614500





საქმე

0. შრანბეშის ქ.

