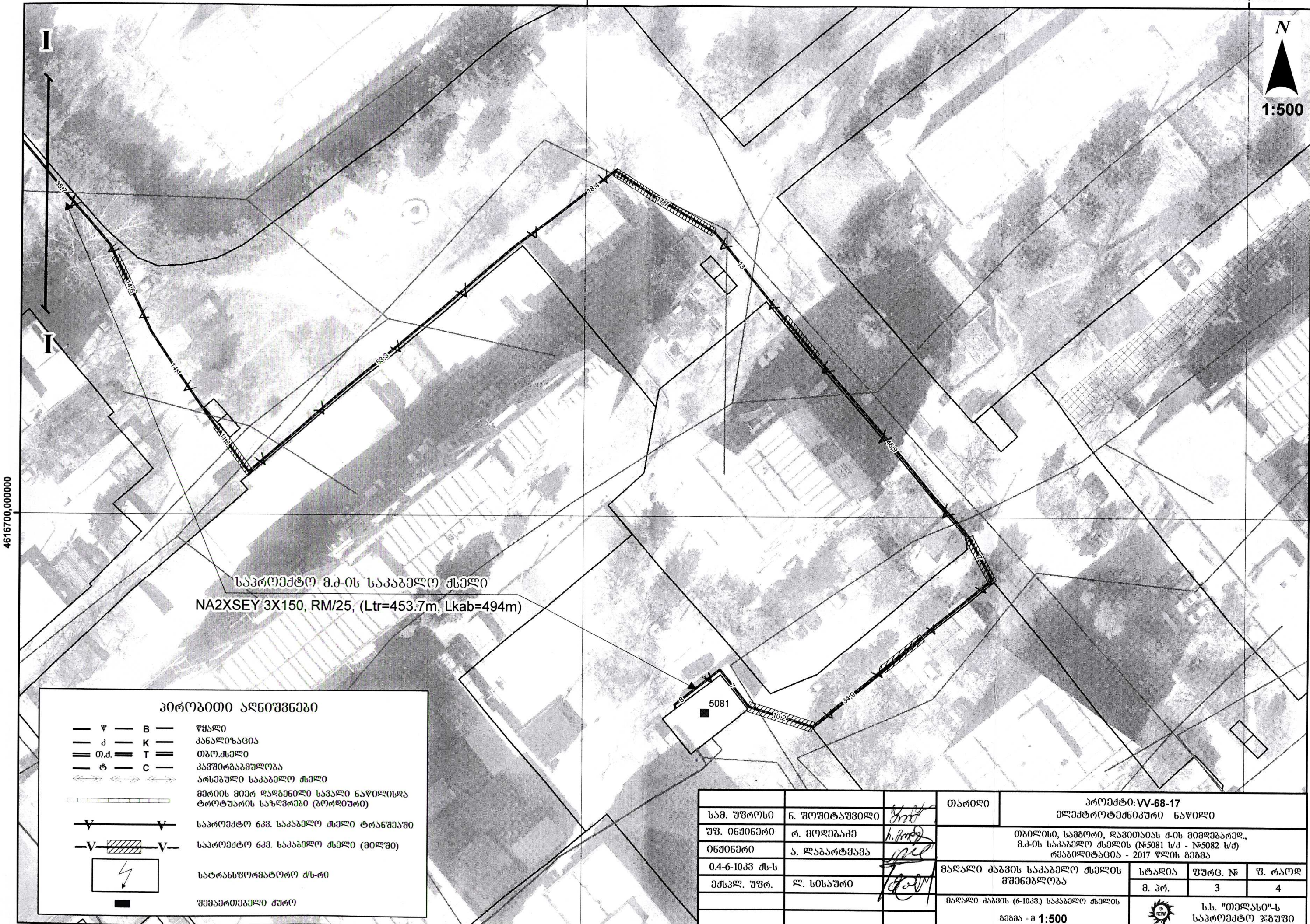


487800.000000

487900.000000



საპროექტო მ.კ-ის საკაბელო ქსელი
NA2XSEY 3X150, RM/25, (Ltr=453.7m, Lkab=494m)

პირობითი აღნიშვნები

- ∇ — B — წყალი
- კ — K — კანალიზაცია
- თ.ძ. — T — თბოქსელი
- ტ — C — კავშირგაბმულობა
- ↔ ↔ ↔ არსებული საკაბელო ქსელი
- ▬ მერიის მიერ დაგეგმილი საგალი ნაწილისა და ტროტუარის საზღვრები (გორდირი)
- V — V — საპროექტო მ.კ. საკაბელო ქსელი ტრანშეაში
- V — V — საპროექტო მ.კ. საკაბელო ქსელი (მიწაში)
- ⚡ სატრანსფორმატორო ძს-რი
- შემაერთებული ძურე

სამ. უფროსი	6. უფუცაშვილი	<i>[Signature]</i>	თარიღი	პროექტი: VV-68-17 ელექტროტექნიკური ნაწილი		
უფ. ინჟინერი	რ. მრგვააძე	<i>[Signature]</i>	თბილისი, სამგორი, ღავითაიას ქ-ის მიმდებარედ, მ.კ-ის საკაბელო ქსელის (№5081 ს/ქ - №5082 ს/ქ) რეაბილიტაცია - 2017 წლის გეგმა			
ინჟინერი	ა. ლაბარტყავა	<i>[Signature]</i>	მაღალი კაბვის საკაბელო ქსელის გუმენბლობა	სტადია	ფურც. №	ფ. რაოდ
0.4-6-10კვ მს-ს				მ. პრ.	3	4
ექსპლ. უფრ.	ლ. სისაური	<i>[Signature]</i>	მაღალი კაბვის (6-10კვ) საკაბელო ქსელის გეგმა - მ 1:500	ს.ს. "თელასი"-ს საპროექტო ჯგუფი		

487800.000000

487900.000000