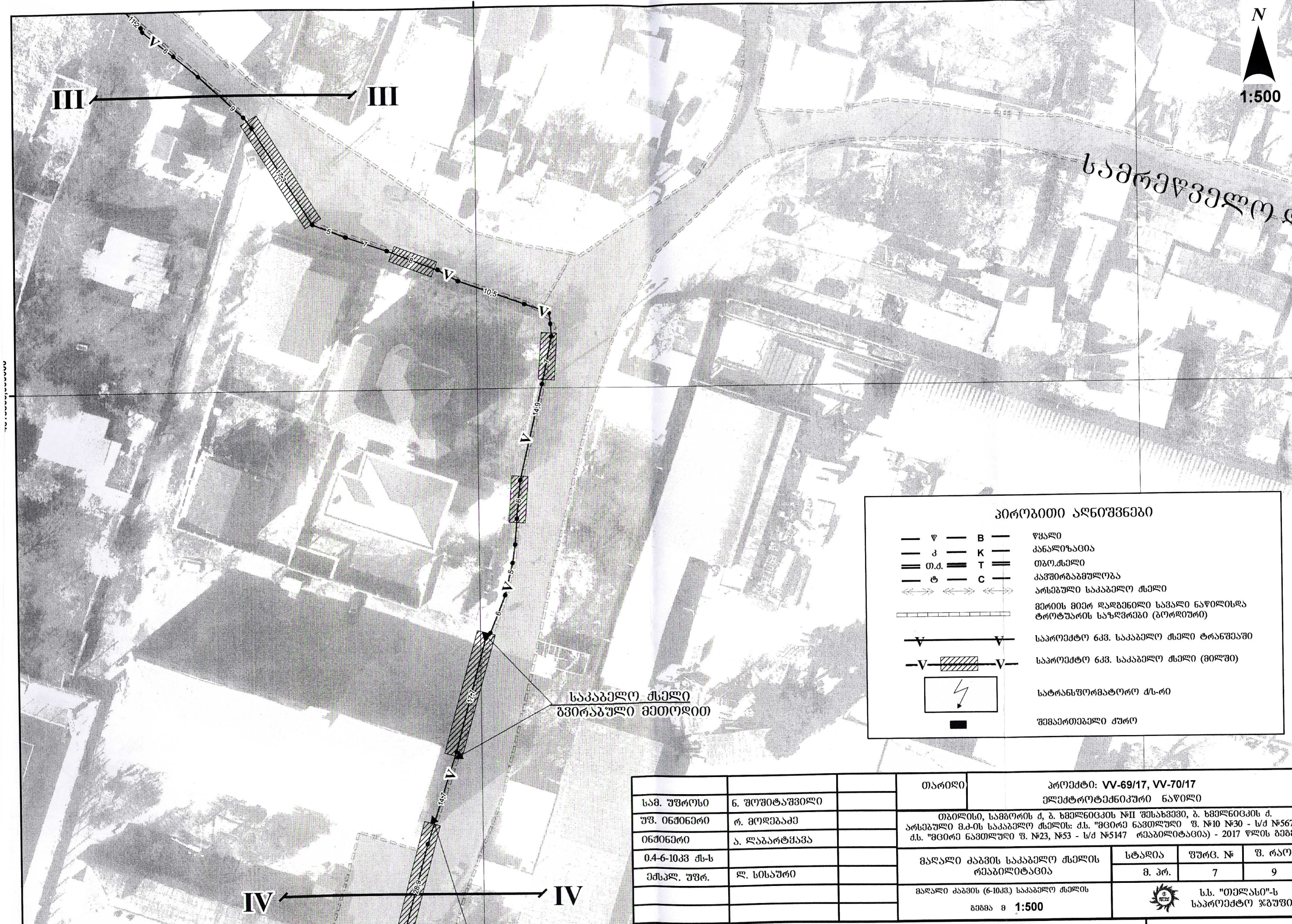





სამრეწველო ქ.



პირობითი აღნიშვნები

— ∇ —	B	—	წყალი
— კ —	K	—	კანალიზაცია
— თ.ძ. —	T	—	თბო. ქსელი
— ტ —	C	—	კავშირგაბმულობა
↔ ↔ ↔		↔	არსებული საკაბელო ქსელი
—		—	მერიის მიერ დადგენილი საკაბელო ნაწილისა ტროტუარის საზღვრები (გორაკი)
— ∇ —		— ∇ —	საკრემპტო ნაკ. საკაბელო ქსელი ტრანშეაში
— ∇ —		— ∇ —	საკრემპტო ნაკ. საკაბელო ქსელი (მიწაში)
⚡			სატრანსფორმატორო ქს-რი
■			შემავრთველი ძურღი

საკაბელო ქსელი გვირაბული მეთოდით

სამ. უფროსი	ნ. უფრთაშვილი	თარიღი	პროექტი: VV-69/17, VV-70/17 ელექტროტექნიკური ნაწილი		
უფ. ინჟინერი	რ. გოღეაძე	თბილისი, სამგორის ქ. ბ. ხმელნიცის №II უბანში, პ. ხმელნიცის ქ. არსებული მ.პ-ის საკაბელო ქსელის: მ.ს. "მცირე ნავთილი" შ. №10 №30 - ს/მ №5671, მ.ს. "მცირე ნავთილი" შ. №23, №53 - ს/მ №5147 რეაბილიტაცია) - 2017 წლის გეგმა			
ინჟინერი	ა. ლაბარტყავა	მაღალი კაბვის საკაბელო ქსელის რეაბილიტაცია	სტადია	ფურც. №	ფ. რაოდ
0.4-6-10კვ მ-ს			მ. პრ.	7	9
ექსპლ. უფრ.	მ. სისაური	მაღალი კაბვის (6-10კვ) საკაბელო ქსელის გეგმა მ 1:500	 ს.ს. "თელასნი"-ს საკრემპტო ჯგუფი		

488500.000000

488600.000000

1:13800.000000