



პროექტის პირველი გვერდი

პროექტის აღწერა:

თბილისი, ისანი, შ. კეტევის ქ-ის მიმდებარედ,
სარეზერვო მ.ძ-ის საკაბელო ქსელის (№5094 ს/ძ - №5095 ს/ძ)
მშენებლობა - 2017 წლის გეგმა

პროექტი № VVR-73-17

ელექტროტექნიკური ნაწილი

პროექტირება

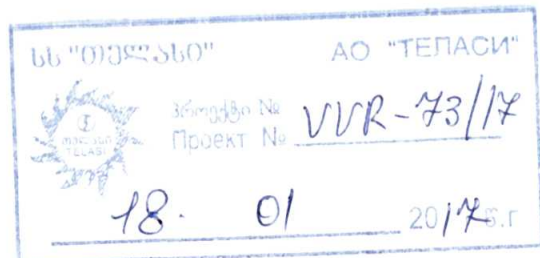
დაიწყო
დასრულდა
ინჟინერი

/ა. ლაბარტყავა/

მშენებლობა

შინაარსი

1	პროექტის პირველი გვერდი	1
2	ბანმართებითი ბარათი, სპეციფიკაცია, კაბელის ტრანშეაში ჩაღება	2
3	ქსელის გეგმა	3-4.



ს.ს. "თელასი"-ს საპროექტო ჯგუფი		
ინჟინერი ა. ლაბარტყავა		
სტადია	ფურც. №	ქურც. რაოდ.
მ. პრ.	1	6

ბანმარტეპიტი ბარათი

წინამდებარე პროექტი № VVR-73-17 დაგეგმვაშია ს.ს. "თელასი"-ს საპროექტო ჯგუფის მიერ

2017 წლის მ.კ.-ის საკაბელო ქსელის რეაბილიტაციის საინჟინერიო გეგმის თანახმად

პროექტი იგეგმება თბილისი, ისანი, შ. კეტევის ქ-ის მიმდებარედ.

სარეზერვო მ.კ.-ის საკაბელო ქსელის (№5094 ს/ქ - №5095 ს/ქ) გეგმვა - 2017 წლის გეგმა

საბირო ღონისძიებები

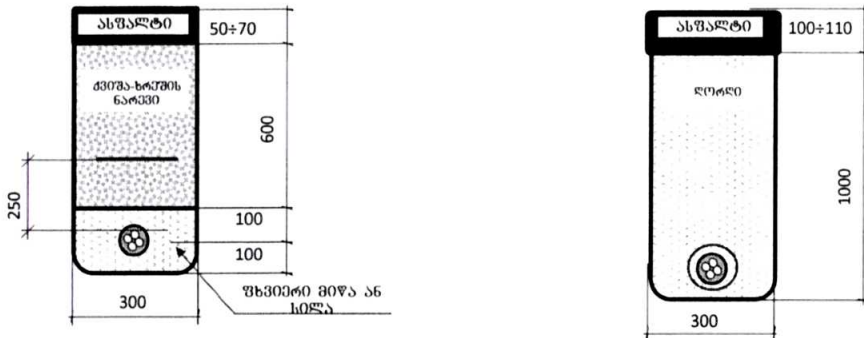
- I-1 №5094 და №5095 ს/ქ-ის მაღალი კაბის გამანაწკმინებელი დაწმენდაშენის თანხმად აღმოჩენა მ.კ.-ის სხვათა უზრუნველყოფის KCO-399
- I-2 გაითხაროს საპროექტო არეალში საკაბელო არხი ტრანშეა ერთი კაბელისათვის №5094 ს/ქ-დან №5095 ს/ქ-მდე (იხილეთ პროექტი ქსელის გეგმა)
- I-3 გოქრევის ტრანშეაში საკაბელო სავალი უზვიერი მიწით ან სილით (H=10სმ)
- I-4 ჩალაგდეს ტრანშეაში კაბელის დამცავი მიწა
- I-5 ჩაიდოს ტრანშეაში კაბელი NA2XSEY 3X95, RM/16 და მიერთდეს ერთი ბოლო №5094 ს/ქ-ში ახალი უზრუნველყოფის მიმდებარე მიწებზე ხოლო მეორე ბოლო №5095 ს/ქ-ის მ.კ.-ის გამანაწკმინებელში ახალი მ.კ.-ის სხვათა უზრუნველყოფის მიმდებარე მიწებზე შესაბამისი ქსურების მიმდებარე
- I-6 დაიდოს კაბელი უზვიერი მიწის (მიწისქვეშა) ბარში ან სილის ფენით H=10სმ
- I-7 დაიდოს უზვიერი მიწის ფენის ქვეშა-ხრევის ფენა H=15სმ
- I-8 დაიდოს ქვეშა-ხრევის ფენის სასიბნალო ღუნება
- I-9 ამოიღოს ტრანშეა შესაბამისი მასალით და აღდგეს დაზიანებული ასფალტის საფარი

შენიშვნა 1: კაბელი ტრანშეაში ჩაიდოს შესაბამისი წინების დაცვით

(იხილეთ კაბელის ტრანშეაში ჩადვის წესი)

ყველა საგონებლო-სამონტაჟო სამუშაო შესრულდეს იუს-ს შესაბამისი აუქტების დაცვით

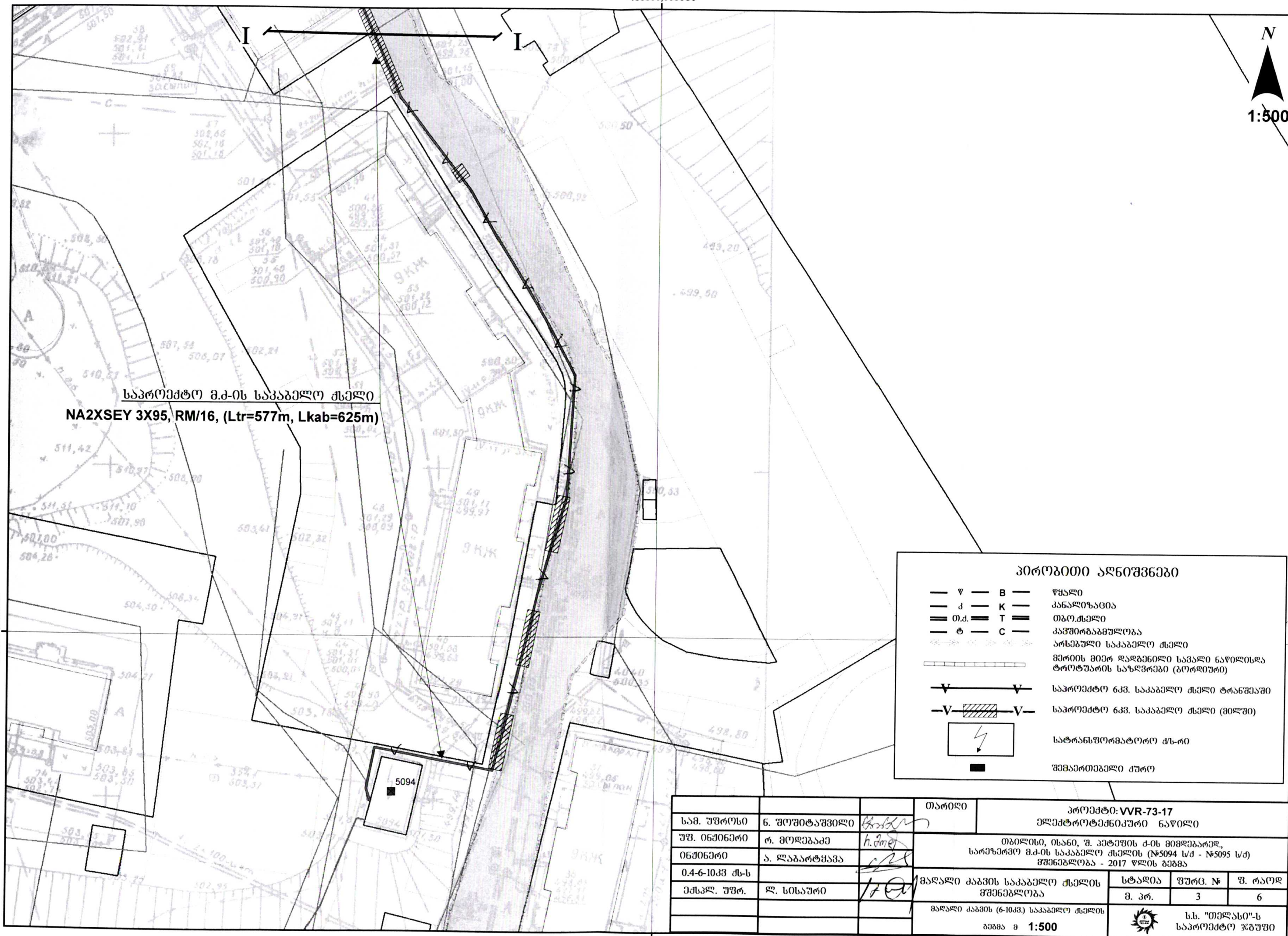
ქსელის ბეორგანიზაციის შეთანხმებული იქნას ძალადის შესაბამის სამსახურებთან



№	კოდი	დასახელება	ტიპი, მარკა	ერთ.	რაოდ.	შენიშვნა
1	200003542	მაღალი კაბის სხვათა უზრუნველყოფის ამოღებელი 630ა	KCO-399	ცალი	2	
2	100003544	აღმოსვლის სალტა	60X688	მ	12	
3	100003908	საწმენდი იზოლაციური 10კვ. კაბელები	ИОР-10-3.75	ცალი	6	შემკრების საღებავისათვის
4	100006347	ტელეკომუნიკაციების კაბელები 3X95მმ კვეთის	NA2XSEY 3X95 RM/16	მ	625	
5	100008108	ქსურ საბოლოო 10კვ. კაბელები	ПКВТО-3-10 70/120	ცალი	2	
6	100003005	საბოლოო ქსურის დამცავი არმატურა	EAKT 1656	ცალი	2	
7	100008100	ქსურ შიდაპირთბელო	ПСТО-3-10 70/120	ცალი	2	
8	100006226	ღუნები სასიბნალო (გამაწმენდილებელი)	B=150	მ	487	
9	100008346	მიწის სქელქველიანი კაბელის დამცავი ძეგლაფუკალი	D=110	მ	98	
10	100008194	ქვიშა		მ ³	27,5	
11	100007770	ლორღი		მ ³	24	
12	100004178	ქვიშა-ხრევი		მ ³	50,5	
13		დამხმარე მასალა	სხვადასხვა	კვ	10	

პოუ	დასახელება	ბანზ.	რ-ბა	შენიშვნა
1	საფალტის საფარის აწრა	მ/მ ² /მ ³	371 / 148,5 / 7,5	
2	საფალტის საფარის დამცავი (საფალი ნაწილი)	მ/მ ² /მ ³	98 / 39 / 2	
3	საფალტის საფარის დამცავი (ტროტუარი)	მ/მ ² /მ ³	273 / 109,5 / 5,5	
4	საკაბელო არხის ბათხრა 1 კაბელისათვის	მ ³	143,5	
5	საწმენდის მომზადება 1 კაბელისათვის	მ/მ ³	461 / 27,5	
6	მიწის ჩადება ტრანშეაში	მ	98	
7	ლორღის ჩადება ტრანშეაში	მ ³	24	
8	ქვიშა-ხრევის ჩადება ტრანშეაში	მ ³	50,5	
9	ბრუნების ჩადება ტრანშეაში	მ ³	41,5	
10	საგონებლო ნაგვის ბათხრა	მ ³	109,5	
11	კაბელის ჩადება ტრანშეაში	მ	487	
12	კაბელის ბათხრა (მიწში ტრანშეაში)	მ	102	
13	კაბელის ბათხრა რ/ბ არხში (ს/ქ-ში)	მ	18	
14	კაბელის ბათხრა გვირაბული მიწით	მ	18	
15	კაბელის სასიბნალო ღუნებით დამცავი	მ	487	

		პროექტი № VVR-73-17			
საპროექტო ჯგ-ის უფროსი	6. შოშიტაშვილი	თბილისი, ისანი, შ. კეტევის ქ-ის მიმდებარედ, სარეზერვო მ.კ.-ის საკაბელო ქსელის (№5094 ს/ქ - №5095 ს/ქ) გეგმვა - 2017 წლის გეგმა			
უფრ. ინჟინერი	რ. გოგუბაძე	633. საკაბელო ქსელის გეგმვა			
ინჟ. დამტკიცებელი	ა. ლაბარტაძე	სტადია	ფურც. №	ფურც. რაოდ.	
04-6-10კვ. მ.კ.-ის მსპლ. უფროსი	ლ. სოსელია	მ. პრ.	2	6	
		ბანმარტეპიტი ბარათი, სპეციფიკაციის, სამუშაოების მიტვლილება		ს.ს. "თელასი"-ს საპროექტო ჯგუფი	



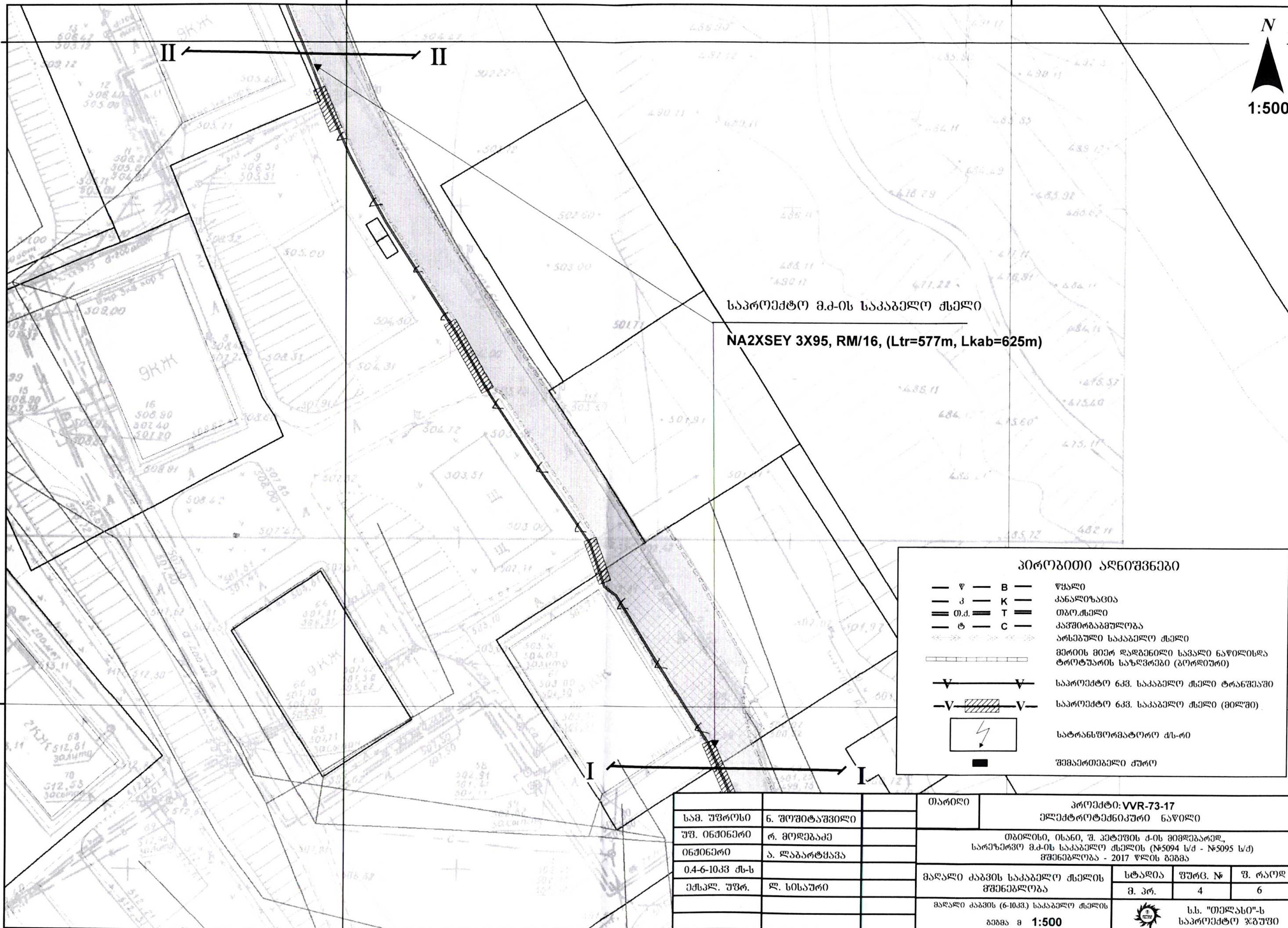
საპროექტო მ.ძ-ის საკაბელო ქსელი
NA2XSEY 3X95, RM/16, (Ltr=577m, Lkab=625m)

პირობითი აღნიშვნები

- ∇ — B — წყალი
- ∩ — K — კანალიზაცია
- თ.ძ. — T — თბოქსელი
- ტ — C — კაფორბაგეგმვა
- ⋯⋯⋯ არსებული საკაბელო ქსელი
- ▬▬▬ მერიის მიერ დაგეგმილი საკაბელო ნაწილისა ტროტუარის საზღვრები (გორბორი)
- ∇ — ∇ — საპროექტო ნაკ. საკაბელო ქსელი ტრანსპეკი
- ∇ — ▨ — ∇ — საპროექტო ნაკ. საკაბელო ქსელი (მილში)
- ⚡ სატრანსფორმატორო მს-რი
- შემავარდნეული ძურა

4616200,000000

სამ. უფროსი	ნ. უფროსი	თარიღი	პროექტი: VVR-73-17 ელექტროტექნიკური ნაწილი		
უფ. ინჟინერი	რ. მონაწილე		თბილისი, ისანი, შ. კვიციანი ქ-ის მიმდებარე, საპროექტო მ.ძ-ის საკაბელო ქსელის (№5094 ს/ძ - №5095 ს/ძ) გეგმავლობა - 2017 წლის გეგმა		
ინჟინერი	ა. ლაბარტყავა		მაღალი ძაბვის საკაბელო ქსელის გეგმავლობა	სტადია	ფურც. №
0.4-6-10კვ მს-ს				მ. კრ.	3
ექსპლ. უფრ.	ლ. სისაური		მაღალი ძაბვის (6-10კვ) საკაბელო ქსელის გეგმა მ 1:500	ფ. რაოდ	6
				სს. "თელასი"-ს საპროექტო ჯგუფი	



საპროექტო მ.ძ-ის საკაბელო ქსელი
NA2XSEY 3X95, RM/16, (Ltr=577m, Lkab=625m)

პირობითი აღნიშვნები

— ∇ —	B —	წყალი
— კ —	K —	კანალიზაცია
— თ.ძ. —	T —	თბოქსელი
— ტ —	C —	კაფორბაგმულობა
↔ ↔ ↔ ↔		არსებული საკაბელო ქსელი
▬▬▬▬▬▬▬▬		მერიის მიერ დამტკიცებული საკაბელო ნაწილისა და ტროტუარის საზღვრები (გორბიურები)
— ∇ — ∇ —		საპროექტო მ.ძ. საკაბელო ქსელი ტრანსპორტი
— ∇ ▨ — ∇ —		საპროექტო მ.ძ. საკაბელო ქსელი (მიწაში)
⚡		სატრანსპორტატორო მ.ძ-ი
■		შემაერთებელი ძარი

სამ. უფროსი	ნ. შოშიტაშვილი	თარიღი	პროექტი: VVR-73-17 ელექტროტექნიკური ნაწილი		
უფ. ინჟინერი	რ. გოღვაძე	თბილისი, თსანო, შ. პეტეშვილის ქ-ის მიმდებარედ, საპროექტო მ.ძ-ის საკაბელო ქსელის (№5094 ს/ძ - №5095 ს/ძ) შემდგენლობა - 2017 წლის ბეჭედი			
ინჟინერი	ა. ლაბარტყავა				
0.4-6-10კვ მ.ს.		მაღალი ძაბვის საკაბელო ქსელის შემდგენლობა	სტადია	ფურც. №	შ. რაოდ
ექსპლ. უფრ.	ზ. სისაური	მაღალი ძაბვის (6-10კვ) საკაბელო ქსელის ბეჭედი	მ. პრ.	4	6
			სს. "თელასი"-ს საპროექტო ჯგუფი		



პროექტი ალწმენები		
— V —	B —	წყალი
— K —	K —	კანალიზაცია
— T —	T —	თბო.სქელი
— C —	C —	კაფორბაგამულობა
—	—	არსებული საკაბელო ქსელი
—	—	მერიის მიერ დაგეგმილი საკაბელო ნაწილისა და ტროტუარის საზღვრები (გორიზონტი)
— V —	— V —	საპროექტო ნაკვეთი საკაბელო ქსელის ტრანსპორტი
— V —	— V —	საპროექტო ნაკვეთი საკაბელო ქსელი (მიწაში)
⚡		სატრანსფორმატორო ძს-რი
■		შემაერთებელი ძს-რი

საპროექტო მ.კ-ის საკაბელო ქსელი
NA2XSEY 3X95, RM/16, (Ltr=577m, Lkab=625m)

II ← → II

III ← → III

სამ. უფროსი	გ. შოთაბერიძე	თარიღი	პროექტი: VVR-73-17 ელექტროტექნიკური ნაწილი		
უპ. ინჟინერი	რ. გომიგაძე	თბილისი, ივანე ჯავახიშვილის ქ. მ. შოთაბერიძის სასახლეში, საპროექტო მ.კ-ის საკაბელო ქსელის (№5094 ს/მ - №5095 ს/მ) გეგმავლობა - 2017 წლის გეგმა			
ინჟინერი	ა. ლაბარტყავა	მაღალი ძაბვის საკაბელო ქსელის გეგმავლობა	სტადია	ფურც. №	ფ. რაოდ.
0.4-6-10კვ ძს-ს			მ. პრ.	5	6
ქსელ. უფრ.	ლ. სოსხუბი	მაღალი ძაბვის (6-10კვ) საკაბელო ქსელის გეგმა	ს.ს. "თელასი"-ს საპროექტო ჯგუფი		
		შემაერთებელი ძს-რი	1:500		



III III

საპროექტო მ.კ-ის საკაბელო ქსელი
NA2XSEY 3X95, RM/16, (Ltr=577m, Lkab=625m)

5095

პირობითი აღნიშვნები

	В	წყალი
	К	კანალიზაცია
	Т	თბოქსელი
	С	კაფორბაგეშობა
		არსებული საკაბელო ქსელი
		გერმის მიერ დადგენილი სავალი ნაწილისა ტროტუარის საზღვრები (გორბორი)
		საპროექტო მ.კ. საკაბელო ქსელი ტრანსპაზი
		საპროექტო მ.კ. საკაბელო ქსელი (მიწაზე)
		სატრანსფორმატორო მს-რი
		შემაერთებელი ძურა

შ. პეტეშვილის ქ.

სამ. უპროსი	რ. შოშიტაშვილი	თარიღი	პროექტი: VVR-73-17 ელექტროტექნიკური ნაწილი		
უშ. ინჟინერი	რ. გოღებაძე	თბილისი, თსაი, შ. პეტეშვილის ქ-ის მიმდებარედ, საპროექტო მ.კ-ის საკაბელო ქსელის (№5094 ს/მ - №5095 ს/მ) გვერდობა - 2017 წლის გეგმა			
ინჟინერი	ა. ლაბარტყავა	მაღალი ძაბვის საკაბელო ქსელის გვერდობა	სტადია	ფურც. №	შ. რაოდ
0.4-6-10კვ მს-ს ქსელ. უპრ.	ლ. სისხური	მაღალი ძაბვის (6-10კვ) საკაბელო ქსელის გეგმა მ 1:500	მ. კრ.	6	6
			სს. "თელასი"-ს საპროექტო ჯგუფი		