



პროექტის პირველი გვერდი

პროექტის აღწერა:

თბილისი, ქეთევან წამებულის გამზირი №65ა კორპუსის
0.4კვ. საკაბელო ქსელის (№5623 ს.ქ. - №65ა კორპუსის კალოვანი კარადა)
რეაბილიტაცია - 2017 წლის გეგმა

პროექტი № **NV-47-17**

ელექტროტექნიკური ნაწილი

პროექტირება

დაიწყო
დასრულდა
ინჟინერი

ა. ლაბარტყავა

მშენებლობა

შინაარსი

1	პროექტის პირველი გვერდი	1
2	ბანმარტაბითი ბარათი, კაბელის ტრანშეაჟი ჩადების წესი	2
4	მასალების სპეციფიკაცია, სამუშაოების მოცულობა	3
3	ქსელის გეგმა	4.

სს "თელასი" АО "ТЕЛАСИ"

პროექტი № Проект № NV-47/17

13. 04 2017 წ.რ

ს.ს. "თელასი"-ს საპროექტო ჯგუფი		
სტადია	ფურც. №	ფურც. რაოდ.
მ. პრ.	1	4

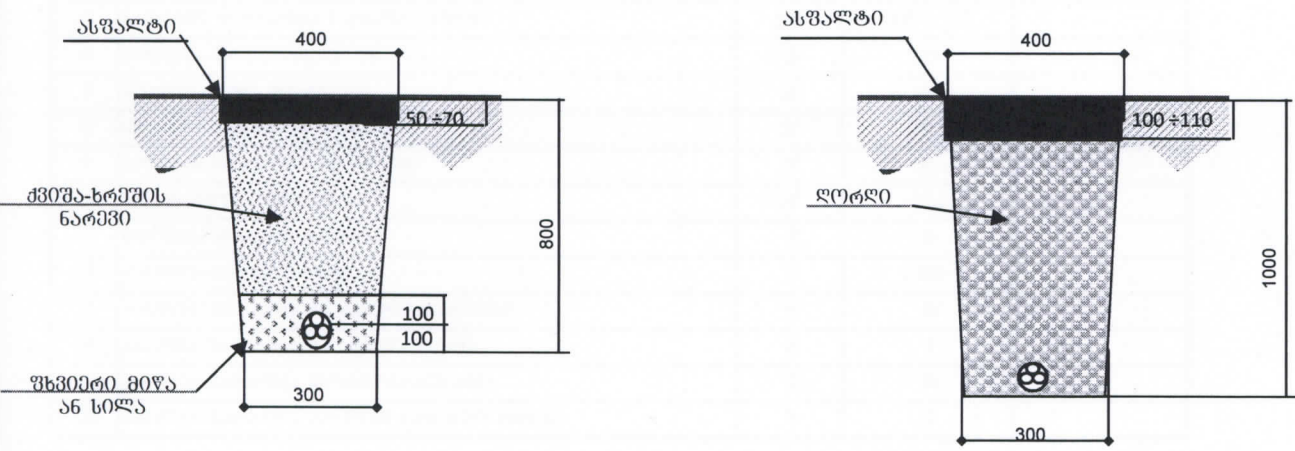
ბანმარტებითი ბარათი

წინამდებარე პროექტი № NV-47-17 დამუშავებულია სს. "თელასი"-ს საპროექტო ჯგუფის მიერ 2017 წლის სანქციონირებული პროგრამის (საცხოვრებელი კორპუსების 0,4კვ კალოვანი ქსელის რეაბილიტაცია) თანახმად პროექტით იგულისხმება თბილისი, ქუთაისი რაიონის გამგებლის განყოფილება №65ა კორპუსის 0,4კვ. საკაბელო ქსელის (№5623 ს.ძ. - №65ა კორპუსის კალოვანი კარადა) რეაბილიტაცია - 2017 წლის გეგმა **საპროექტო ღონისძიებები**

- I-1 გაითხაროს საპროექტო არეალში №5623 ს/ძ-დან №65ა კორპუსის სადარბაზოს კალოვანი კარადაზე საკაბელო არხი ტრანშეა ერთი კაბელისათვის (იხილეთ პროექტი ქსელიდან გეგმა)
 - I-2 ჩაიხსნას №5623 ს/ძ-ის 0,4კვ. კაბის გამანაწილებელში №65ა კორპუსის კალოვანში მიმავალი ამორტიზირებული კაბელი
 - I-3 ჩაიხსნას №65ა კორპუსის სადარბაზოში არსებულ კალოვან კარადაში №5623 ს/ძ-დან მიმავალი კაბელი
 - I-4 მოეწყოს ტრანშეაში საკაბელო საწოლის ქვედა ფენა ფხვიერი მიწით ან სილით H=10სმ
 - I-5 ჩალაგდეს ტრანშეაში კაბელის დამცავი მიწები
 - I-6 მიერთდეს კორპუსის კალოვანი კარადა №5085 ს/ძ-ში გამონთავისუფლებულ დენგვეთზე კაბელით ABBF 4X120მმ² შესაბამისი ქუროების მეშვეობით
 - I-7 დაიფაროს კაბელები ფხვიერი მიწით ან სილით (H=10სმ)
 - I-8 ამოღდეს საკაბელო არხი, ტრანშეა შესაბამისი მასალით და აღდგეს დაზიანებული ასფალტის საფარი,
 - I-9 შენოსის კედლებზე გატარებული კალოვანი კაბელები დაიფაროს ხოხობით ან გატარდეს მიწში
- შენიშვნა 1: კაბელების კედლებზე გატარებისას დაცული იქნას შემდეგი პირობები:**
- ა) კორტიონტალურად გატარებისას კაბელი დამაბრდეს კედლებზე იატაკიდან არანაკლებ 2,5მ სიმაღლეზე
 - ბ) ვერტიკალურად გატარებისას კაბელი დაიფაროს ხოხობით იატაკიდან არანაკლებ 2,5მ სიმაღლეზე
- I-10 შემოწმდეს ახალი ქსელი და დადებითი შედეგების მიღებისას მიღებული იქნას ექსპლუატაციაში

შენიშვნა 2: კორპუსის მონტაჟების კარადაში დამოკლდეს და მიერთდეს გადმოტანილ კალოვან კარადაში შესაბამისი ქუროების მეშვეობით

ქსელის სქემა არ იცვლება შესაბამისად არ განიხილება ყველა საფენებლო-სამონტაჟო სამუშაო შესრულდეს IIY-ს შესაბამისი პუნქტების დაცვით ქსელის გეობრავიან შეთანხმებული იქნას ძალაქის შესაბამის სამსახურებთან



		პროექტი № NV-47-17	
საპროექტო ჯგ-ის უფროსი	გ. შოშიტაფვილი	თბილისი, ქუთაისი რაიონის გამგებლის განყოფილება №65ა კორპუსის 0,4კვ. საკაბელო ქსელის (№5623 ს.ძ. - №65ა კორპუსის კალოვანი კარადა) რეაბილიტაცია - 2017 წლის გეგმა	
უფრ. ინჟინერი	რ. მონღეაძე	0,4 კვ ქსელის რეაბილიტაცია	
06შ. დამრეგულირებელი	ა. ლაბარტყავა	სტადია	ფურც. №
04-6-10კვ. სს-ის ექსპლ. უფროსი	ლ. სისაური	მ. პრ.	2
		ბანმარტებითი ბარათი	4
		სს. "თელასი"-ს საპროექტო ჯგუფი	

№	კოდი	დასახელება	ტიპი, მარკა	ერთ.	რაოდ.	შენიშვნა
1	100006392	ქალოვანი კაბელი 1კვ. კაბვანე 4X120მმ ² კვეთის	ABBF 4X120	მ	161	
2	100008275	საბოლოო ქურო 1კვ. კაბვანე	ПКВТНН-5	ცალი	2	
3	100008345	მილი სქელკედლიანი კაბელის დამცავი ძენლაფვადი მასალის კაბელის დამცავი	D90, სისქე 8,2 მმ	მ	15	ტრანშეაში
4	100004300	მილი ბოჭორბეჭული კაბელის დამცავი ძენლაფვადი მასალის კაბელის დამცავი	D90 მმ	მ	8	შენობის კედელზე
5	100008250	კაბელის საკედელე სამაბრი	120-150მმ2	ცალი	12	
6	100008194	ქვიშა		მ ³	6,7	
7	100007770	ლორღი		მ ³	4,7	
8	100004178	ქვიშა-ხრეში		მ ³	20,8	
9		დამხმარე მასალა	სხვადასხვა	კვ		

მოცულობა მოცემულია (ქველი დაბეჭული ასვალტი, დანბრეული) ნასვალტარის ბათვალისწინებით

პოზ	დასახელება	ბანზ. ერთ.	რ-ბა	შენიშვნა
1	ასვალტის სავარის ახრა	მ/მ ² /მ ³	127 / 51 / 3	
2	ასვალტის სავარის დაბეა (სავალი ნაწილი)	მ/მ ² /მ ³	15 / 6 / 0,7	
3	ასვალტის სავარის დაბეა (ტრ(ტუარი)	მ/მ ² /მ ³	112 / 45 / 2,3	
4	საკაბელი არხის ბათხრა 1 კაბელისათვის	მ ³	32,2	
5	საწოლის მომზადება 1 კაბელისათვის	მ/მ ³	112 / 6,7	
6	მიღების ჩაღება ტრანშეაში	მ	15	
7	ლორღის ჩაჩრა ტრანშეაში	მ ³	4,7	
8	ქვიშა-ხრეშის ჩაჩრა ტრანშეაში	მ ³	20,8	
9	ბრუნტის ჩაბრუნება ტრანშეაში	მ ³	არა	
10	საშენებლო ნაბვის ბათანა	მ ³	35,2	
11	მიღების მონტაში კედელზე	მ	8	
12	კაბელის ჩაღება ტრანშეაში	მ	116	
13	კაბელის ბათარება გვირაბული მეთოდით	მ	13	
14	კაბელის ბათარება რ.ბ. არხში (ს/ქ-ში)	მ	7	
15	კაბელის ბათარება მილში (ტრანშეაში)	მ	16	
16	კაბელის ბათარება კედელზე (არსებულ მილში)	მ	9	

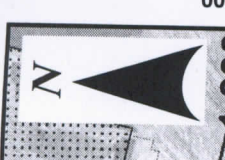
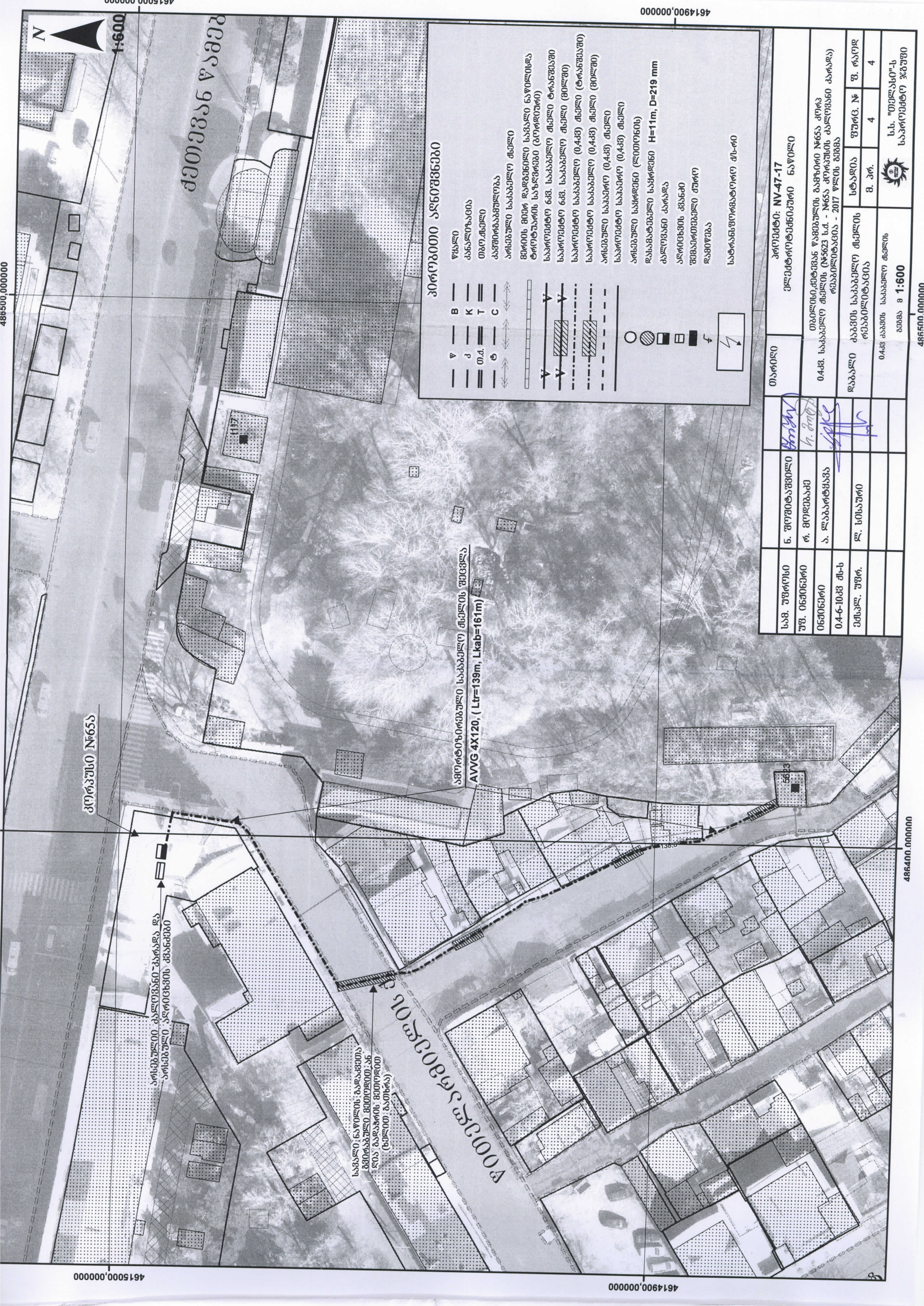
პროექტი № NV-47-17

თბილისი,ქმტეპან წამებულის გამზირი №65ა კორპუსის
0.4კვ. საკაბელი ქმლის (№5623 ს.ძ. - №65ა კორპუსის ქალოვანი კარადა)
რეაბილიტაცია - 2017 წლის გეგმა

ს.ს. "თელასი"-ს
საპროექტო ჯგუფი

სტადია	ფურც. №	ფურც. რაოდ.
მ. პრ.	3	4

მასალა, სამუშაოების მოცულობა

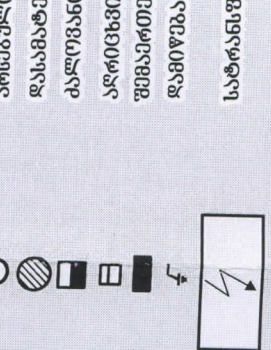


ქეთევან წაყვიანი

პროექტით აღნიშნული

- V — წყალი
- ქ — კანალიზაცია
- ტ.ა. — თბ. ტექნიკა
- ტ — ტელეკომუნიკაციები
- ↔ — არსებული საზღვრული მნიშვნელობა

მიმართულია მხოლოდ მკვეთრი საჭიკარი ნაწილისა და ტერიტორიის საზღვრების (ბოლოში)
 საპროექტო ნაშ. საპროექტო მნიშვნელობა
 საპროექტო ნაშ. საპროექტო მნიშვნელობა (მთლიანი)
 საპროექტო ნაშ. საპროექტო მნიშვნელობა (მთლიანი)
 არსებული საპროექტო (0,4კმ) მნიშვნელობა
 საპროექტო ნაშ. საპროექტო (0,4კმ) მნიშვნელობა
 არსებული საპროექტო (0,4კმ) მნიშვნელობა
 საპროექტო ნაშ. საპროექტო (0,4კმ) მნიშვნელობა
 არსებული საპროექტო (0,4კმ) მნიშვნელობა
 საპროექტო ნაშ. საპროექტო (0,4კმ) მნიშვნელობა
 არსებული საპროექტო (0,4კმ) მნიშვნელობა
 საპროექტო ნაშ. საპროექტო (0,4კმ) მნიშვნელობა
 არსებული საპროექტო (0,4კმ) მნიშვნელობა
 საპროექტო ნაშ. საპროექტო (0,4კმ) მნიშვნელობა
 არსებული საპროექტო (0,4კმ) მნიშვნელობა



სატრანსპორტაციო მნიშვნელობა

486500,000000

4614900,000000

ამოტრებიტორიული საპროექტო მნიშვნელობა
 AWG 4X120, (Ltr=139m, Lkab=161m)

არსებული ახალი კარბა და
 არსებული ადრინკის მნიშვნელობა

საჭიკარი ნაწილის დასაწყისი
 მნიშვნელობა მთლიანი ას
 დასაწყისი მნიშვნელობა
 (საპროექტო მნიშვნელობა)

4615000,000000

4614900,000000

486400,000000

ს.ა. მ. უმრესი	ს.ა. მ. უმრესი	ს.ა. მ. უმრესი	ს.ა. მ. უმრესი	ს.ა. მ. უმრესი
ს.ა. მ. უმრესი	ს.ა. მ. უმრესი	ს.ა. მ. უმრესი	ს.ა. მ. უმრესი	ს.ა. მ. უმრესი
ს.ა. მ. უმრესი	ს.ა. მ. უმრესი	ს.ა. მ. უმრესი	ს.ა. მ. უმრესი	ს.ა. მ. უმრესი
ს.ა. მ. უმრესი	ს.ა. მ. უმრესი	ს.ა. მ. უმრესი	ს.ა. მ. უმრესი	ს.ა. მ. უმრესი
ს.ა. მ. უმრესი	ს.ა. მ. უმრესი	ს.ა. მ. უმრესი	ს.ა. მ. უმრესი	ს.ა. მ. უმრესი
ს.ა. მ. უმრესი	ს.ა. მ. უმრესი	ს.ა. მ. უმრესი	ს.ა. მ. უმრესი	ს.ა. მ. უმრესი

ს.ს. "თელავის" საპროექტო ჯგუფი