



ს.ს. "თელასი"

ბლანო ნაკალაფევის რ-50, მმ-4^ა მ/რაიონი, კორპ. №21

პროექტი № NV-56/17

0.4კვ კაბელის მიწაში ჩადება საცხ. კორპუსის მეკებავი

სამმართველიანი კაბელის ნაცვლად.

ინჟ. ნ. თეთრაშვილი

სს "თელასი"	АО "ТЕЛАСИ"
	პროექტი № NV-56/17
	Проект № NV-56/17
06. 04	2017 წ.წ.

M

თბილისი 2017

ფ	ფ.რ
1	3

განმარტებითი ბარათი

პროექტი დამუშავებულია 2017 წლის საინვესტიციო პროგრამის მიხედვით.

პროექტი ითვალისწინებს მუხიანში მე-4 მ/რ-ში, საცხოვრებელი კორპუსი №21-ის მკვებავი ამორტიზირებული (სამმარღვიანი) კაბელის შეცვლას 0,4კვ კაბელით.

საცხოვრებელი კორპუსი №21 არის ერთ სადარბაზოიანი, შ.გ.კარადა არის დამონტაჟებული

I სართულზე, კორპუსის ელ. მომარაგება ხდება ქ.ს. №9008-დან სამმარღვიანი კაბელით, რაც საჭიროებს შეცვლას. ქ.ს. №9008-დან საცხოვრებელი კორპუსის სადარბაზომდე ჩადებულ იქნას მიწაში ABBF-1(4X150მმ²) კვეთის კაბელი. მიწიდან კაბელი ატანილ სადაბაზოს კედელზე (მიწიდან 2.5მ სიმაღლეზე გატარდეს დამცავ მილში) და შემდეგ დამაგრდეს სადარბაზოს ჭერქვეშ არსებული შ.გ.კ.-მდე.

საკაბელო ტრასა გაითხაროს ხელით, მიწისქვეშა კომუნიკაციების დაუზიანებლად, კაბელი ჩადებულ იქნას მიწაში 0.7მ სიღრმეზე 0.1მ სისქის ფხვიერი მიწის (ან სილის) ფენაზე, ზემოდან იფარება იგივე ფენით და დანარჩენი ტრანშეა შეივსება მიწით. (გრუნტის შემთხვევაში). ასფალტირებული ტროტუარზე გაელისას კაბელის საწოლი მოეწყობა იგივენაირად, მხოლოდ ტრანშეა შეივსება ქვიშა-ხრეშის ნარევით, მიწისქვეშა კომუნიკაციების და მანქანის სავალი ნაწილის გადაკვეთისას კაბელი გატარდეს დამცავ მილში, ხოლო ტრანშეა ივსება ივსება ღორღით.

ქ.ს. №9008-ში საპრ. კაბელი მიერთდეს იგივე დენმკვეთზე

ელ. სამონტაჟო სამუშაოები უნდა შესრულდეს „ИУЭ“-ს ნორმების დაცვით.

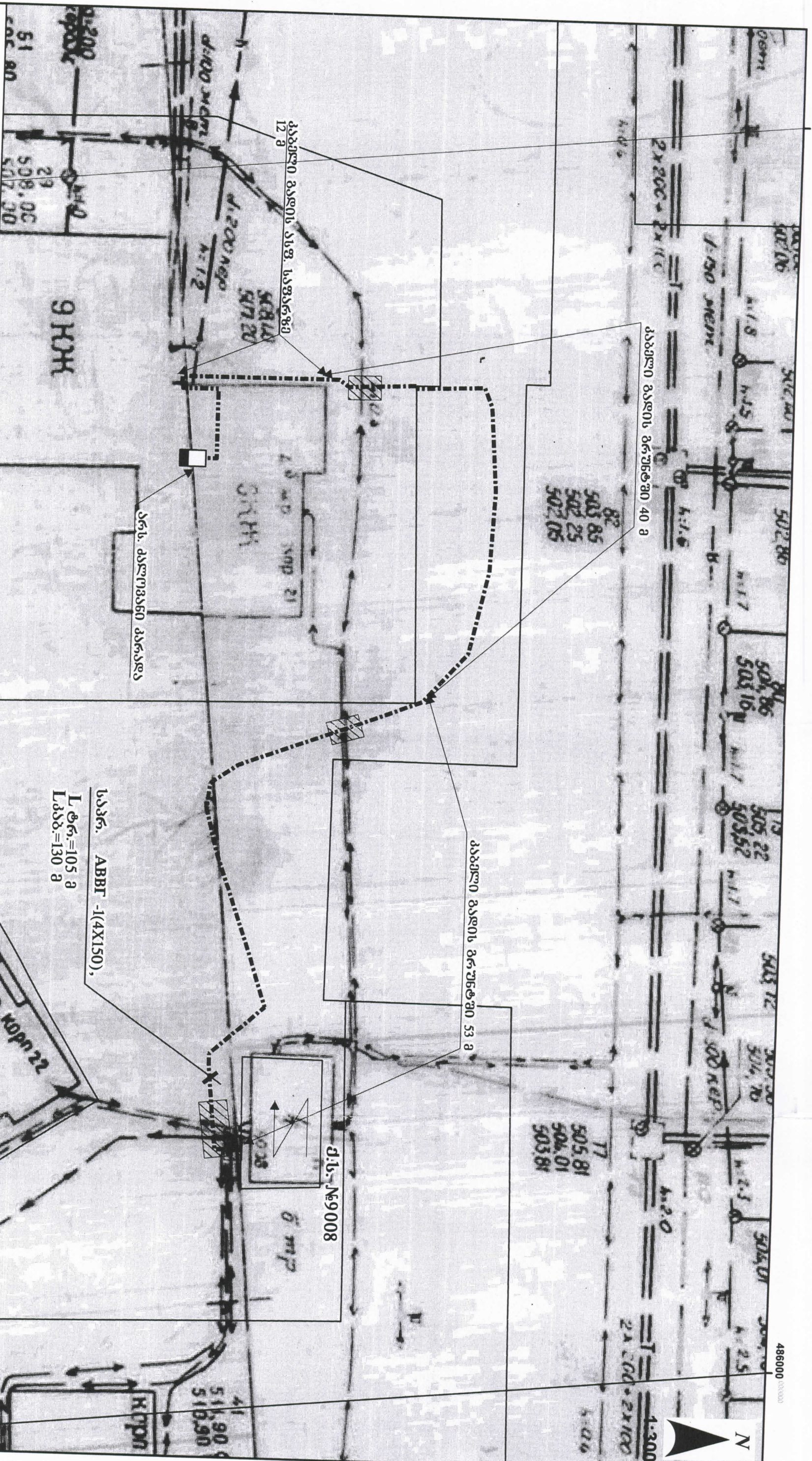
სპეციფიკაცია

№	დასახელება	მარკა ან ტიპი ზომა	განზ. ერთ.	რაოდენობა	კოდი
1	კაბ. ძალოვანი აღუმ. ძარღვებით 1კვ ძაბვაზე	ABBF-1(4X150)	მ	130.0	100006393
2	მილი დამცავი ძნელად წვადი მასალის	ϯ100	მ	12.0	100004265
3	მილი გოფირებული	ϯ75	მ	6.0	100004299
4	ქურო საბოლოო	1ПКБТнН-6	ც	2	100008276
5	მილყელი	BW-50	ც	1	100004470
6	კაბელის სამაგრი კედელზე		ც	20.0	100008251
7	თუნუქის დამცავი ღარი		მ	6.0	100003034
8	ღორღი		მ ³	-	100007770
9	სილა		მ ³	7.0	100008194
10	ქვიშა-ხრეშის ნარევი		მ ³	2.0	100004175
11	დამხმარე მასალა		კბ	5.0	

საამჟინებლო სამონტაჟო სამუშაოს მოცულობა (მიწის სამუშაოები)

№	დასახელება	განზ.ერთ.	რაოდენობა
1	ასფალტირებული ტროტუარის აყრა	მ ²	0.5
2	ასფალტირებული ტროტუარის აღდგენა (2-3მ)	მ ²	4.8
3	ძირითადი სავალი ნაწილის აღდგენა (9-10 სმ)	მ ²	-
4	ფილებით მოპირკ. ტროტუარის აყრა	მ ²	-
5	საწ. მომზ. 1 კაბ.-თვის / სილა ან გრუნტი	მ/მ ³	99.0
6	ტრანშეას გათხრა III კატეგორიის გრუნტში	მ	29.0
7	დამცავი მილის ჩალაგება	მ	12.0
8	გოფირებული მილის გატარება კედელზე	მ	6.0
9	კაბელის ჩადება ტრანშეაში	მ	99.0
10	კაბელის გატარება დამცავ მილში	მ	19.0
11	კაბ. გატარება ქ.ს.-ში (7) და ძალოვან ყუთამდე (5მ)	მ	12.0
12	სილის ჩაყრა	მ ³	7.0
13	ქვიშა-ხრეშის ნარევი	მ ³	2.0
14	ღორღის ჩაყრა	მ ³	-
15	გრუნტის ჩაყრა (ტრანშეის შევსება)	მ ³	20.0

გლდანი ნაძალადევის რაიონი, მუხიანი IV ა მ/რ, კორპუსი №21, 0,4კვ კაბელის ჩადება. განმ. ბარათი, სპეციფიკაცია, ს.ს.ს. მოცულობა	ფურც. №	ფურც. რაოდ.
	2	3



პირიპირი აღწერები

- V — ჭრული
- B — კანალიზაცია
- K — თბო. ქსელი
- T — კაფორმირებული
- C — არსებული საბაზელი მძელი
- — საპროექტო (0,4კვ) საბაზელი მძელი (ტრანსფორმაცია)
- — საპროექტო (0,4კვ) საბაზელი მძელი (კედელზე)
- — საპროექტო (0,4კვ) საბაზელი მძელი (80ლ/წმ)
- — სატრ. ქსელის მძელი
- — კალოვანი პარალა
- — რაზიონა

საპრ. ABBT -1(4X150),
 L ტრ.=105 მ
 Lკაბ.=130 მ

პრ. უფროსი	ნ. შოთოძე	17.03.17	პროექტი: № NV-14/17	სტადია	შუი. №	ტყ. №
შუი. ინჟინერი	რ. გორგაძე		გეოდეზიური სამუშაოების აღწერა	მ. 1	3	3
ინჟინერი	ნ. თეთრაშვილი		მ. 1			
0,4-10კვ მ.ს.						
მშპ. უფრ.	ლ. სოსაური		მშპ. გომარაგება			
			არს. პროექტი, 04 კვ			
			კაპიტალ. მოსახ.			