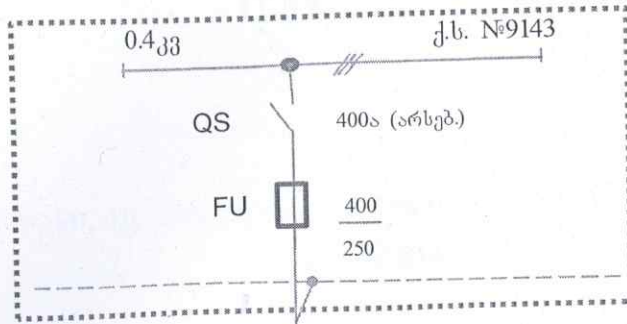
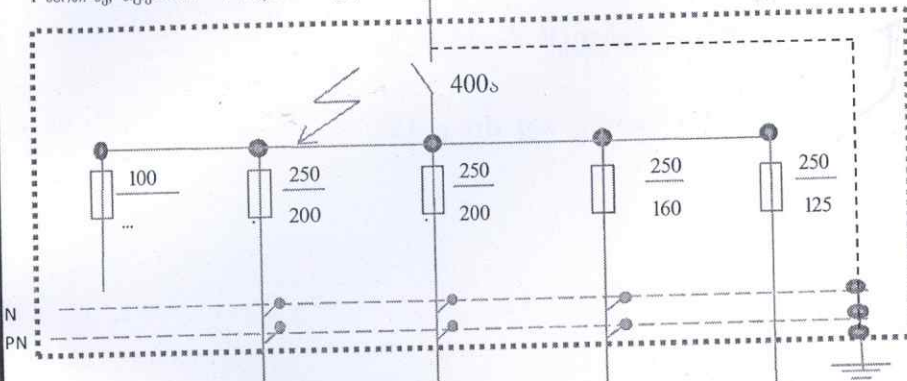


ცალხაზოვანი სქემა

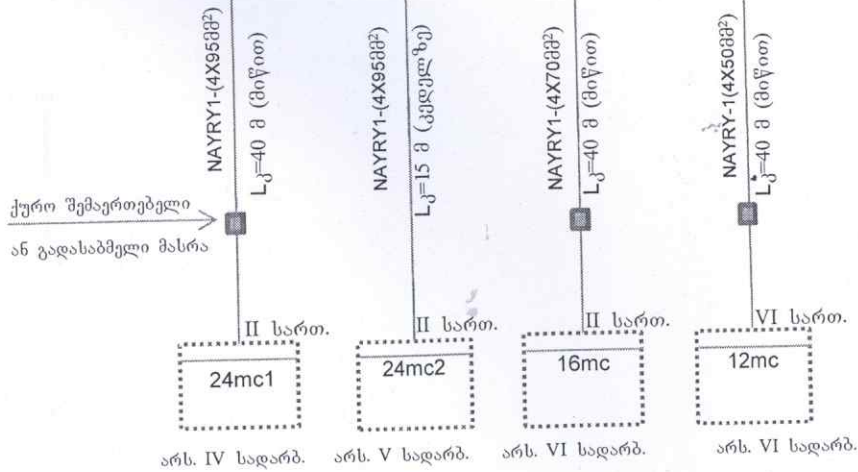


ABBГ-1(4X185), L=166 მ

I სართ.-ზე, შტკ. 400/5 - V ხაღარბაზო გ/კ



$I_{0.8.შ.დ.} = 1790ა$



ქურო შემაერთებული ან გადასაბმელი მასრა

არხ. IV ხაღარბ. არხ. V ხაღარბ. არხ. VI ხაღარბ. არხ. VI ხაღარბ.

პროექტი №NV-17-18		ფურც. №	ფურც. რაოდ.
გლდანი, III მ/რაიონი, კორპუსი №13. საცხ. კორპ. ამორტ. 0,4კვ კაბ. შეცვლა. შტკ და მრ. მკვებავი კაბელების სარდაფიდან ამოტანა. ცალხაზოვანი სქემა		4	4