



# პროექტის პირველი გვერდი

პროექტის აღწერა:

თბილისი, გლდანო, №VII მ. რ-60, №23 კორპუსის №2 სადარბაზო  
0.4კვ. კაპის კალოვანი საკაბელო ქსელის რეაბილიტაცია  
2018 წლის საინვესტიციო პროგრამის ფარგლებში

პროექტი № NV-34-18

## ელექტროტექნიკური ნაწილი

პროექტირება

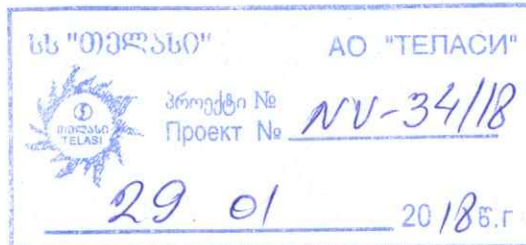
დაიწყო  
დასრულდა  
ინჟინერი

/ა. ლაბარტყავა/

მშენებლობა

### შინაარსი

1	პროექტის პირველი გვერდი	1.
2	ბანმართებითი ბარათი, კაბელის ტრანშეაჟი ჩადების წესი	2.
3	სპეციფიკაცია,	3.
4	ქსელის გეგმა	4.



სტადია	ფურც. №	ფურც. რაოდ.
მ. პრ.	1	4
	ს.ს. "თელასი"-ს საპროექტო ჯგუფი	

Handwritten signatures and initials at the bottom left.

## ბანმარტებითი გარათი

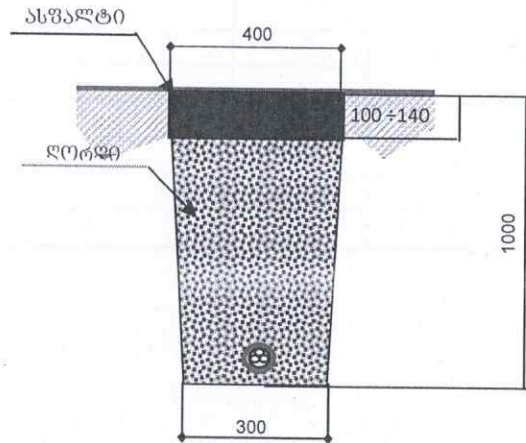
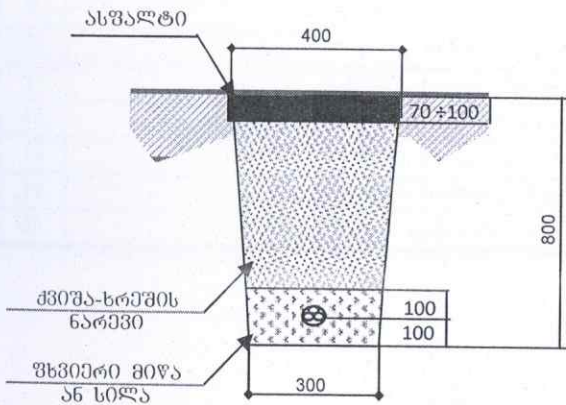
წინამდებარე პროექტი №NV 34-18 დამუშავებულია სს. "თელასი"-ს საპროექტო ჯგუფის მიერ პროექტი ითვალისწინებს ძ. თბილისი, გლდანო, №VII მ. რ-60, №23 კორპუსის №2 საღარბაზოს 0.4კვ. კალოვანი ქსელის რეაბილიტაციას 2018 წლის საინჟინერიო პროგრამის ფარგლებში (ამორტიზირებული კაბელების შეცვლა)

**საპროექტო ღონისძიებები:**

- I-1 ჩაისხნას №9097 ს/ძ-ის 0,4კვ. კაბვის გამანაწილებელში №23 კორპუსის №2 საღარბაზოს კალ. კარადისკენ მიმავალი ამორტიზირებული კაბელი
- I-2 ჩაისხნას №23 კორპუსის №2 საღარბ-ს წინ ახარხარ კალ. კარადის შემტანი მომხმარებელან №9097 ს/ძ-დან მომავალი კაბელი
- I-3 გაიტხაროს საკაბელო არხი ტრანშეა ერთი კაბელისათვის №9097 ს/ძ-დან №23 კორპუსის №2 საღარბაზომდე
- I-4 ჩალაგდოს ტრანშეაში კაბელის დამცავი მილა
- I-5 მოეწყოს ტრანშეაში საკაბელო საწოლის ქვედა ფენა ფხვიერი მიწით ან სილით (H=10sm) (ისილე პროექტი კაბელის ტრანშეაში ჩადვის წესი)
- I-6 მიერთდოს №23 კორპუსის №2 საღარბაზოს კალოვანი კარადა №9097 ს.ძ-ში გამონეტავისუფლებულ დენმკვეთის მომხმარებზე ABBF ტიპის 4X150მმ<sup>2</sup> კვეთის კაბელით შესაბამისი ქურთების მეშვეობით (ისილე პროექტი ქსელის გეგმა, მასშაბის სპეციფიკაცია)
- I-7 დაიფაროს კაბელები ფხვიერი მიწის (მიწარევევის გარეშე) ან სილის ფენით H=10sm (საკაბელო საწოლის ზედა ფენა)
- I-8 ამოიხსოს ტრანშეები შესაბამისი მასალებით და აღდგოს დაზიანებული ასფალტის საფარი (ისილე პროექტი კაბელის ტრანშეაში ჩადვის წესი)

შენიშვნა 1 ქსელის ცალსაზოვანი სქემა არ იცვლება შესაბამისად არ განიხილება წარმოდგენილია გლოკ-სქემის სახით

შველა საფენებლო-სამონტაჟო სამუშაო შესრულდეს იუკ-ს შესაბამისი კუნძულის დაცვით საკაბელო ტრასის გეობრავით შეთანხმებული იქნას ძალაქის შესაბამის სამსახურებთან

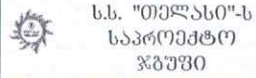


საპროექტო ჯგ-ის უფროსი	6. შოშიტაშვილი	<i>Handwritten signature</i>	<b>პროექტი №NV-33-18</b>		
უფრ. ინჟინერი	რ. მოღვაძე	<i>Handwritten signature</i>	თბილისი, გლდანო, №VII მ. რ-60, №23 კორპუსის №2 საღარბაზო 0.4კვ. კაბვის კალოვანი საკაბელო ქსელის რეაბილიტაცია 2018 წლის საინჟინერიო პროგრამის ფარგლებში		
06შ. დამროქტეპა	ა. ლაბარტყავა	<i>Handwritten signature</i>			
0.4-6-10კვ. სს-ის მსპლ. უფროსი	ლ. ხისაური	<i>Handwritten signature</i>			
			№9097 ს/ძ-ის 0.4კვ. ქსელის რეაბილიტაცია	სტადია	ფურც. №
				მ. პრ.	2
			ბანმარტებითი გარათი	სს. "თელასი"-ს საპროექტო ჯგუფი	4

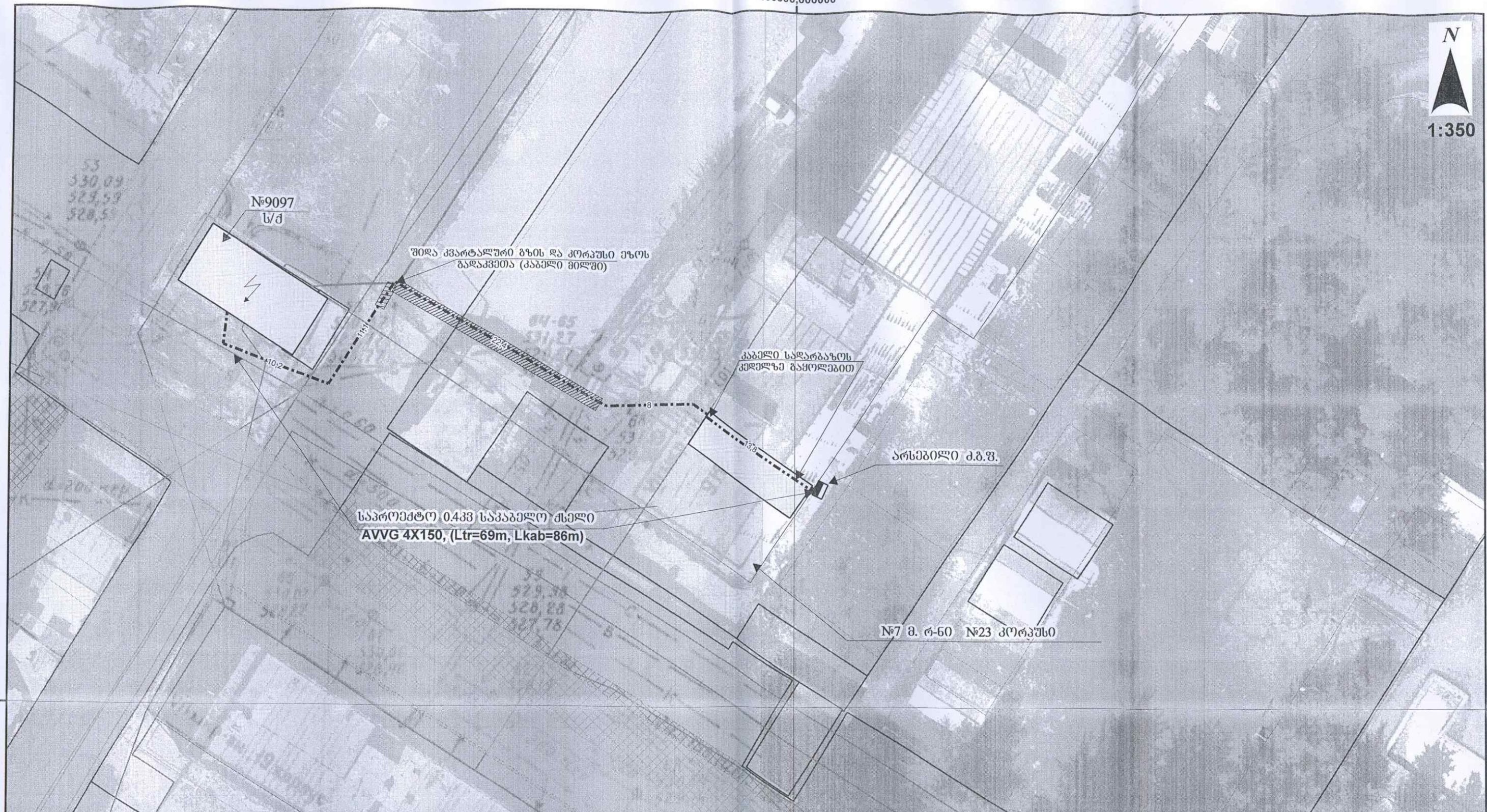


№	კოდი	დასახელება	ტიპი, მარკა	ერთ.	რაოდ.	შენიშვნა
1	100006393	კაბელი კალოვანი 1 კვ. კაბვანე 4X150მმ <sup>2</sup> კვითის	ABBГ1 4X150	მ	85	
2	100008276	ქურო საბოლოო 1 კვ. კაბვანე	ПКВТнН-6	ცალი	2	
3	100004476	მილყელი	BW 40mm	ცალი	1	
4	100008345	მილი სქელკედლიანი ძნელაღწვადი პლასტმასის	D90მმ, სისქე 8.2მმ	მ	32	
5	100008250	კაბელის საკედლო სამაბრი	120-150მმ <sup>2</sup>	ცალი	30	
6	100003034	ხოკერი	100X70	მ	21	100006109
7	100008194	ჰვიზა		მ <sup>3</sup>	1,5	
8	100004178	ჰვიზა-ხრეში		მ <sup>3</sup>	2,2	
9	100007770	ღორღი		მ <sup>3</sup>	7	
10		ღამხამამ მასალა	სხვადასხვა	კვ	10	

პოზ	დასახელება	ბანზ. ერთ.	რ-ბა	შენიშვნა
1	ასფალტირებული <i>ხედი</i> ავტო დაბევა	მ/მ <sup>2</sup> /მ <sup>3</sup>	39 / 12 / 1,1	
2	ასფალტირებული ასფალტის დაბევა (ტროტუარი)	მ/მ <sup>2</sup> /მ <sup>3</sup>	13 / 4,0 / 0,2	
3	ასფალტირებული ასფალტის დაბევა (სავალი ნაწილი)	მ/მ <sup>2</sup> /მ <sup>3</sup>	26 / 7,8 / 0,9	
4	საკაბელო არხის გათხრა 1 კაბელისათვის III კატეგ. ბრუნტში	მ <sup>3</sup>	12,7	
5	საწოლის მომზადება 1 კაბელისათვის	მ/მ <sup>3</sup>	21 / 1,5	
6	მილების ჩალაგება ტრანშეაში	მ	32	
7	სამშენებლო ნაბვის გატანა	მ <sup>3</sup>	11,6	
8	ჰვიზა-ხრეშის ჩაყრა ტრანშეაში	მ <sup>3</sup>	2,2	
9	ბრუნტის უკან ჩაბრუნება	მ <sup>3</sup>	2	
10	ღორღის ჩაყრა ტრანშეაში	მ <sup>3</sup>	7	
11	კაბელის ჩადება ტრანშეაში	მ	22	
12	კაბელის გატარება მილში (ტრანშეაში)	მ	33	
13	კაბელის გატარება კედელზე	მ	22	
14	კაბელის დაფარვა ხოკერით	მ	21	
15	კაბელის გატარება რ/ბ არხში	მ	8	

<b>პროექტი №NV-34-18</b>		
თბილისი, გლდანო, №VII მ. რ-60, №23 კოროუსის №2 საღარბაო 0.4კვ. კაბვის კალოვანი საკაბელო ქსელის რეაბილიტაცია 2018 წლის საინჟინერიო პროგრამის ფარგლებში		
მასალა სამუშაოების მოცულობა		მ. პრ.
		3      4





პირობითი აღნიშვნები

— ∇ —	B	წყალი
— კ —	K	კანალიზაცია
— თ.ძ. —	T	თბო.ძეხვი
— ტ —	C	კავშირგაბმულობა
— <<<>>> —		არსებული საკაბელო ძეხვი
— <—> —		მეორის მიერ დაღმინილი საკაბელო ნაწილისა ტროტუარის საზღვრები (გორღიური)
— - - - -		საპროექტო საკაბელო (0,4კვ) ძეხვი (ტრანშეაში)
— <—> —		საპროექტო საკაბელო (0,4კვ) ძეხვი (მილში)
■		კალოვანი კარადა
⚡		სატრანსფორმატორო ძს-რი

სამ. უფროსი	ნ. შოშიტაშვილი	თარიღი	პროექტი: NV-34/18 ელექტროტექნიკური ნაწილი			
უფ. ინჟინერი	რ. მოღვაჯე		თბილისი, გლდანო, №VII მ. რ-60, №23 კორპუსის №2 საღარბაჯო 0.4კვ. კაბვის კალოვანი საკაბელო ძეხვის რეაბილიტაცია 2018 წლის საინჟინერიო პროგრამის ფარგლებში			
ინჟინერი	ა. ლაბარტყავა		ძეხვის რეაბილიტაცია №9097 ს/ძ-დან	სტადია	ფურც. №	შ. რაოდ
0.4-6-10კვ ძს-ს				მ. პრ.	4	4
ექსპლ. უფრ.	ლ. სისაური		დაბალი ძაბვის (0.4კვ) საკაბელო ძეხვის	სს. "თელასი"-ს საპროექტო ჯგუფი		
			გეგმა მ 1:350			